

# STAR WARS™



1/12 scale サンドトルーパー

## SANDTROOPER™

砂漠地域対応の特殊装備を着用したストームトルーパーは、“サンドトルーパー”という俗称で呼ばれる。サンドトルーパーは砂漠戦用に特別な訓練を受けた兵士であり、標準的なストームトルーパーのアーマーに加え、体温を一定に保つ冷却装置や、強い太陽光を減らす偏光レンズと砂等の異物を除去するサンドフィルターが付いたヘルメット、水や食料を入れたサバイバル・バックパック等を装備している。

携帯する火器類はストームトルーパーの標準装備であるE-11ブラスター・ライフルに加え、DLT-19ヘビー・ブラスター・ライフルやT-21連射式軽ブラスター等を使用する。また、サンドトルーパーの肩の色は軍の階級を示している。一般兵は黒、下士官は白、7人編成のサンドトルーパー部隊を率いる隊長はオレンジ色となっている。

惑星タトゥイーンでデス・スターの設計図を探す任務の際には、惑星の原住生物である“デューバック”を調教して活用し、それに乗って移動した。

※下の画像は実写です。



※画像と商品とは、多少異なりますのでご了承ください。  
※画像の完成品は、塗装してあります。※画像はイメージです。

Disney

© & ™ Lucasfilm Ltd.



0197348

BANDAI 2015 MADE IN JAPAN

## 注意

お買い上げのお客様へ必ずお読みください。

- 本商品の対象年齢は15才以上です。対象年齢未満のお子様には絶対に与えないでください。
- 小さな部品がありますので、小さなお子様が誤って飲み込まないように注意してください。窒息などの危険があります。
- ビニール袋を頭からかぶったり、顔を覆ったりしないでください。窒息する恐れがあります。
- 尖った部分や鋭い部分がありますので、取り扱いや保管場所に注意してください。思わぬケガをする恐れがあります。

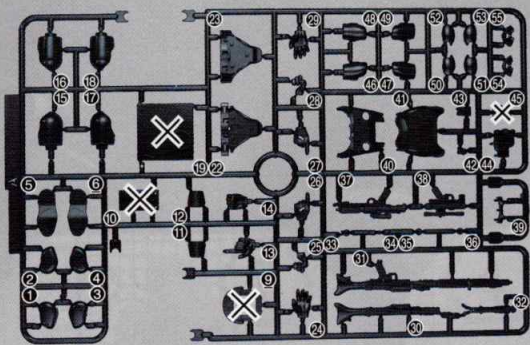
## 〈組み立てる時の注意〉

- 組み立てる前に説明書をよく読みましょう。
- 部品は番号を確かめ、ニッパーなどできれいに切り取りましょう。切り取った後のクズは捨ててください。
- 部品の加工の際の刃物、工具、塗料、接着剤などのご使用にあたっては、それぞれの取扱説明書をよく読んで正しく使用してください。
- 塗装には、より安全な「水性塗料」のご使用をおすすめします。

## パーツリスト

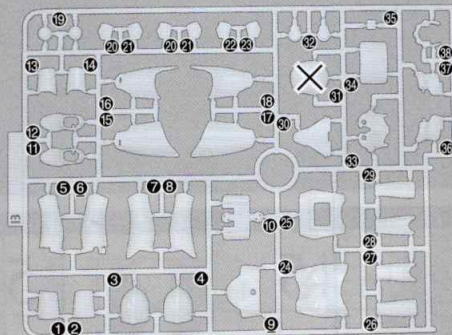
(×印は使用しないパーツです。)

### Aパーツ (スチロール樹脂: PS)

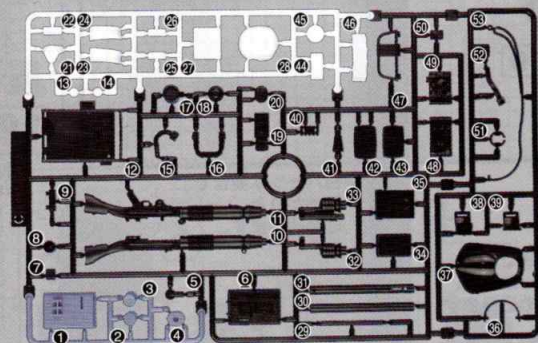


### Bパーツ アンダーゲート有D

(スチロール樹脂: PS)

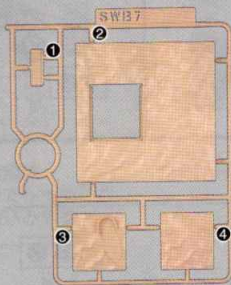


### Cパーツ (スチロール樹脂: PS)



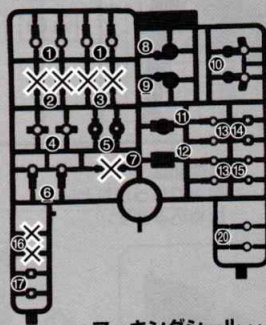
### SWB7パーツ

(スチロール樹脂: PS)



### PCF-6ACパーツ

(ポリエチレン: PE)



- マーキングシール……………1
- 水転写式デカール……………1

(マーキングシールか水転写式デカールはお好きな方をお選びください。)

※クリアパーツの中には、製造工程上気泡が入っているものがありますのでご了承ください。

《お買い上げのお客様へ》万が一部品に不良品がありましたら、その部品を取りはずし、商品名、部品の記号、部品番号、不具合の症状を書いて、下記までお送りください。良品と交換させていただきます。また、部品をこわしたり、なくした場合は部品通販をご利用ください。代金は料金表を参照していただき、商品番号/商品名/部品の記号/部品番号/数量を明記していただき、部品注文カード(部品注文カードのコピー、手書き可)、部品代+送料の料金(100円単位を定額小為替、100円未満を切手)と共に封書にてお送りください(封書の裏に必ずお客様のお名前/ご住所/年齢をお書きください)。送料は実際に部品をご用意した際の重量によって変わります。また、別途手数料が必要な送付方法をご希望の場合、別料金となります。料金の不足分はご請求、超過分は残額をお返し致します。ただし、それ以外にかかった手数料等はお客様のご負担となります。在庫がない場合は誠に申し訳ございませんがご注文をお返し致します。ご記入いただきました個人情報につきましては、商品・部品の発送及び情報の提供以外には使用致しません。部品注文の方法は、HPでもご紹介しております。詳しくは[http://bandai-hobby.net/SC/2007/10/post\\_55.html](http://bandai-hobby.net/SC/2007/10/post_55.html) ▶「部品注文のしかた」をご参照ください。通信費等はお客様のご負担となります。※**お送りした部品に不良がある場合を除き、お客様都合での注文内容の変更、キャンセル、交換、返品は受付けておりませんので予めご了承ください。**

■申し込み先  
〒420-8681 静岡県静岡市葵区長沼500-12  
(株)バンダイ静岡相談センター TEL 054-208-7520

・電話受付時間 月～金曜日  
(祝日を除く) 10:00～16:00  
・電話番号はよく確かめて間違いないようご注意ください。

《料金表》●部品代、送料は切り取った1個の料金です。

部品番号	取扱説明書	SWB7	シール類	その他の部品
部品代	100円	200円	各60円	各60円
郵送料	140円	140円	82円	120円

●部品の価格および送料は変更する場合があります。部品代には、消費税が含まれています。郵送料が改訂された場合は新料金が適用されます。

## FOR USE IN JAPAN ONLY.

部品注文カード 0197348

1/12 SCALE スター・ウォーズ  
サンドトルーパー

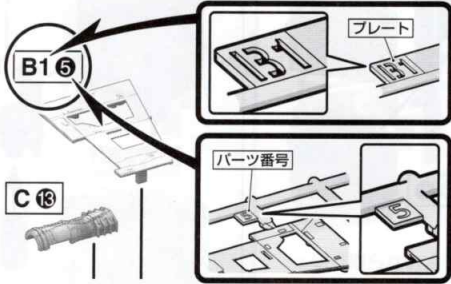
必要な部品の記号・番号・数量をかく

●注文された理由(○で囲む)(こわしたくない)  
日中ご連絡可能な電話番号・年齢  
( ) ( ) (才)  
R2291093 '15.08

2015.08/SA・ON ※コピー使用可

部品の探しかた

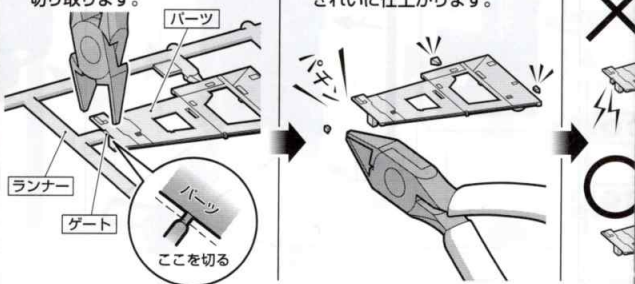
※説明書のパーツに書いてある番号と同じものをランナーから探しましょう。(パーツリスト表と合わせて見ると、探しやすくなります。)



パーツの切り取りかた

① まず、パーツから少し離れた位置にニッパーの刃を入れて切り取ります。

② ニッパーの刃をパーツに密着させてゲートを切り取れば、きれいに仕上がります。

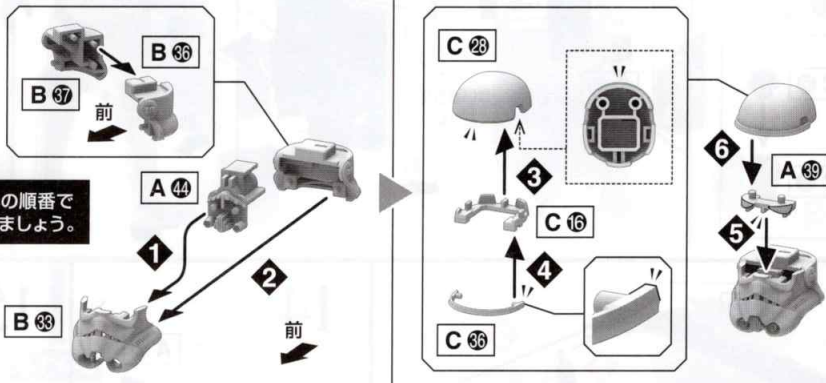


※説明のイラストは一例です。

1

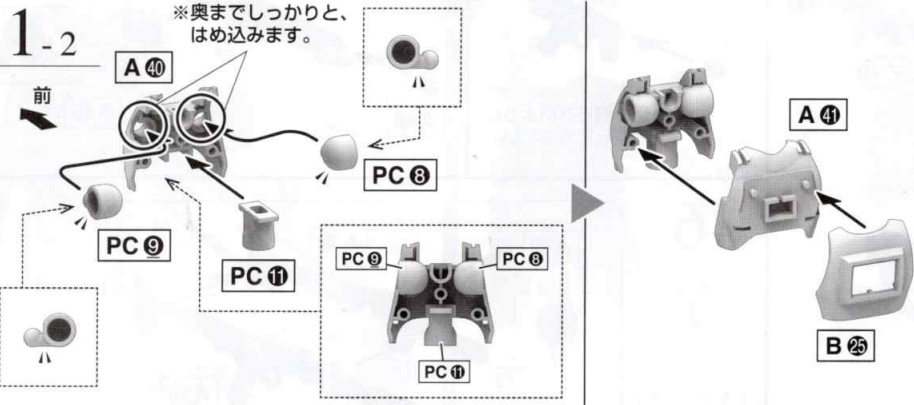
1-1

※①→②の順番で組み立てましょう。

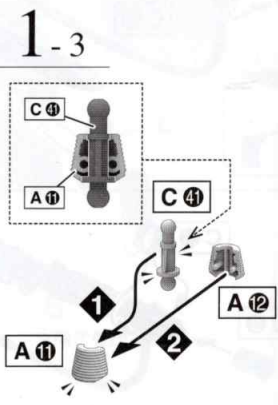


1-2

※奥までしっかりと、はめ込みます。

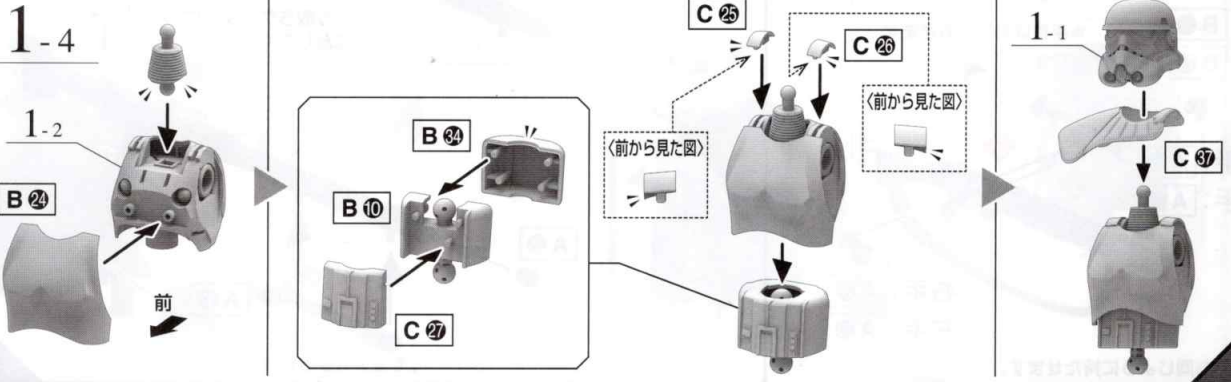


1-3



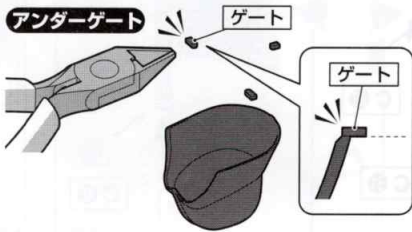
1-4

1-2



### アンダーゲートの切り取りかた

※説明書で「アンダーゲート」と表記されているパーツには裏側にゲートがあります。  
 ▶の印が付いている部分は忘れないようにきれいに切り取ってください。

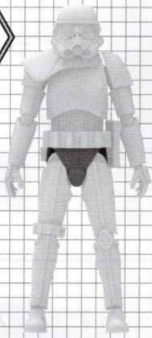


※肩・腰のポーチ等小物は、ご自由に組み合わせてください。



※画像の完成品は塗装してあります。

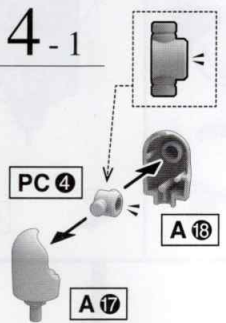
### 2



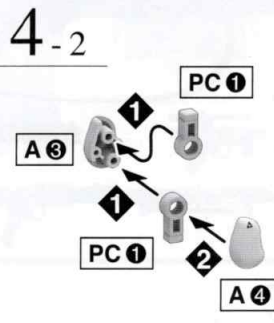
### 4



### 4-1

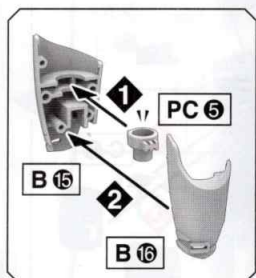


### 4-2

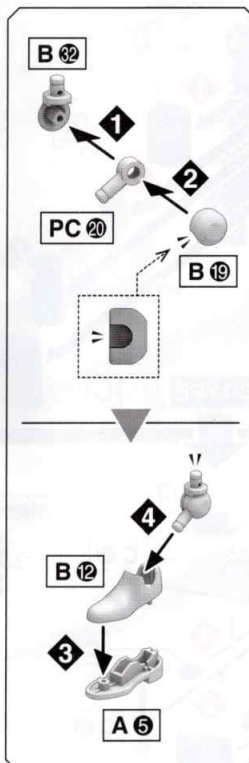
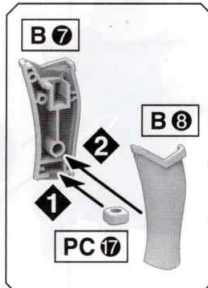


### 4-3

※各関節は奥までしっかりと、はめ込みます。

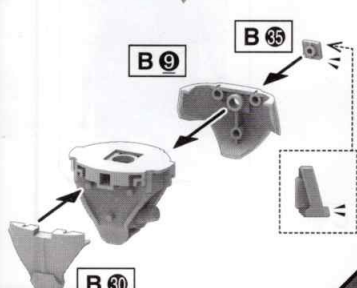
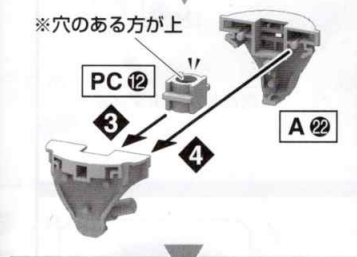
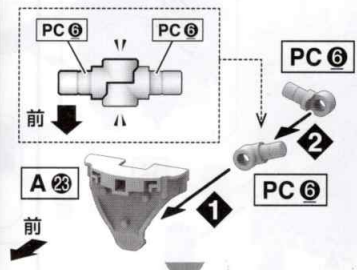


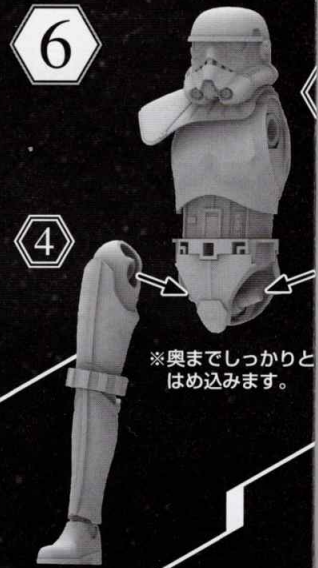
※印のある方が上



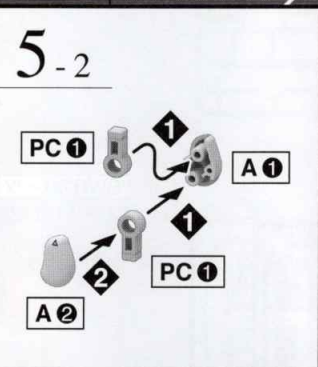
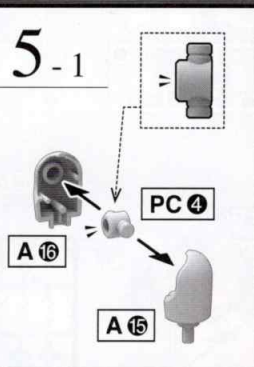
※奥までしっかりと、はめ込みます。

### 4-1



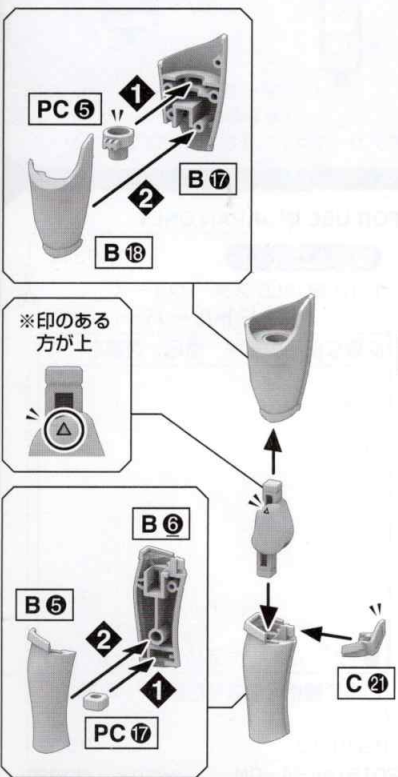


※奥までしっかりと  
はめ込みます。

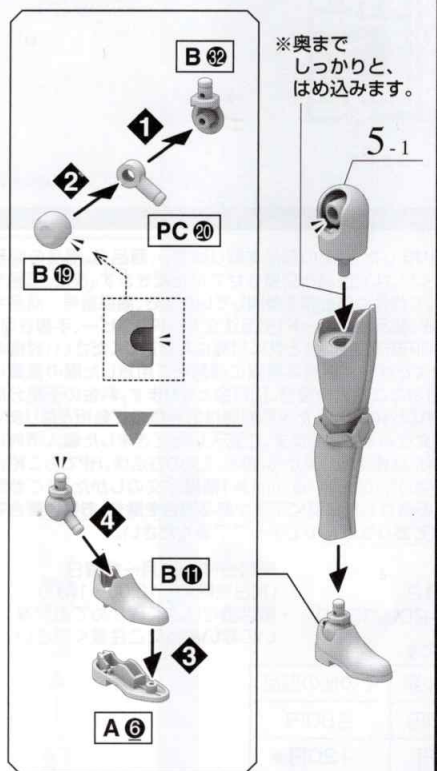


向きを  
かえま

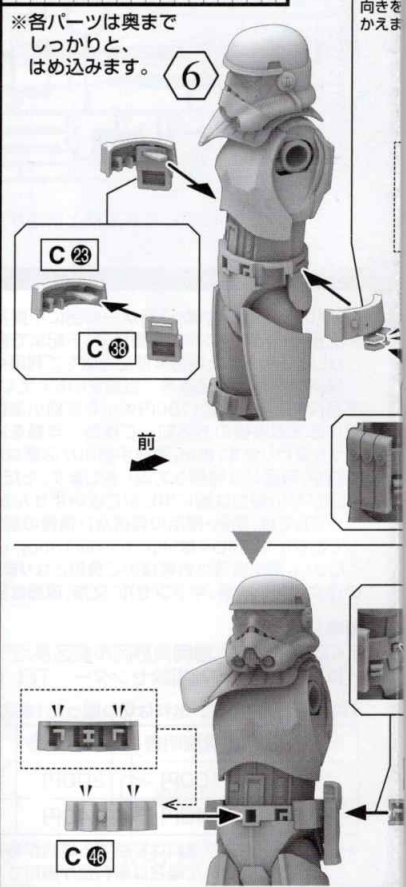
5-3 ※各関節は  
奥までしっかりと、  
はめ込みます。



※印のある  
方が上



※奥まで  
しっかりと、  
はめ込みます。



※各パーツは奥まで  
しっかりと、  
はめ込みます。

前

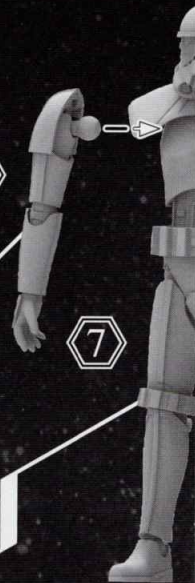
3

5

10

8

7

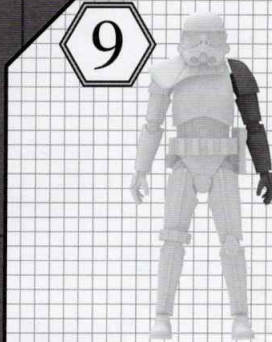
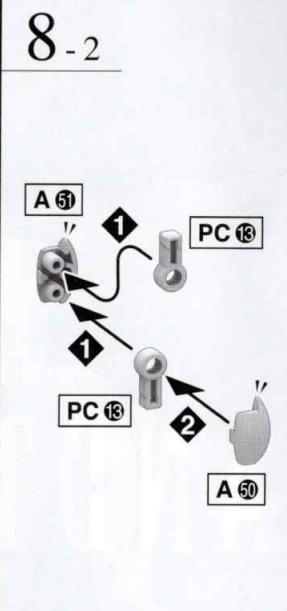
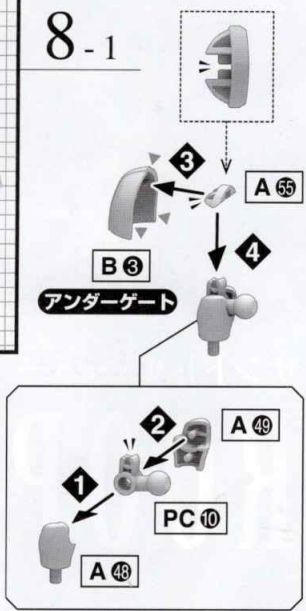
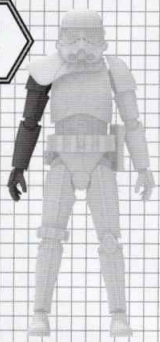


8

8-1

8-2

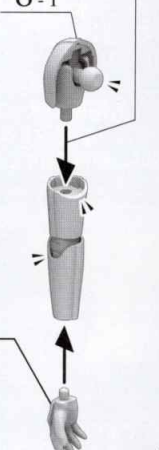
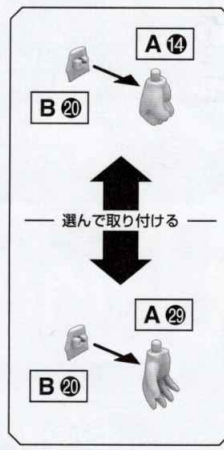
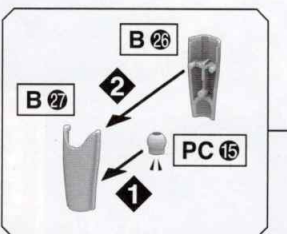
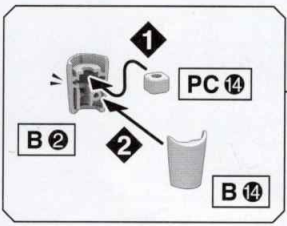
9



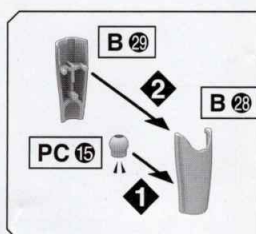
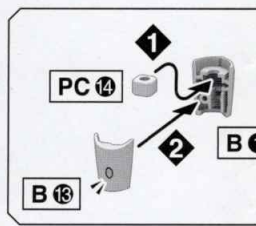
8-3

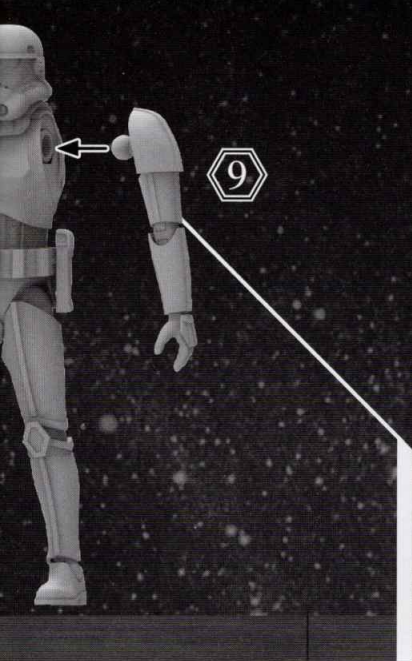
※奥までしっかりと、はめ込みます。

8-1



9-3





12へ続く

9-1

A 54, B 4, アンダーゲート, A 47, PC 10, A 46

9-2

PC 16, A 63, A 62, PC 16

※奥までしっかりと、はめ込みます。

9-1

A 18, B 21, A 24, B 21

— 選んで取り付ける —

11

11-1

SWB7 4, SWB7 3, SWB7 2

選んで取り付けます。

11-2

C 5

※バンダイプラモデルアクションベース2(別売り)差し込み用(丸型)BA4-A 9にも対応。

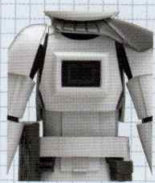
C 5

11-3

SWB7 1

他のサンドトルーパーの台座を接続することもできます。

A-TYPE



B-TYPE



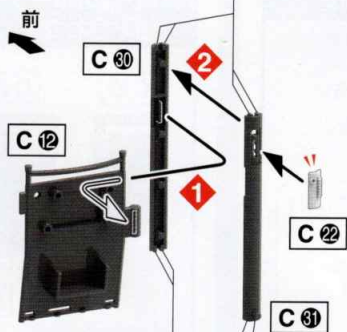
C-TYPE



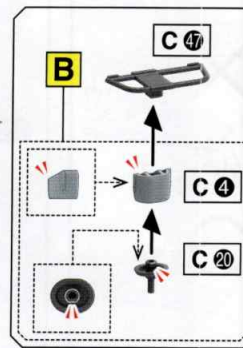
※バックパックは組み替えにより、3つの形態を再現できます。



12-1 A ※切り取らないように注意してください。



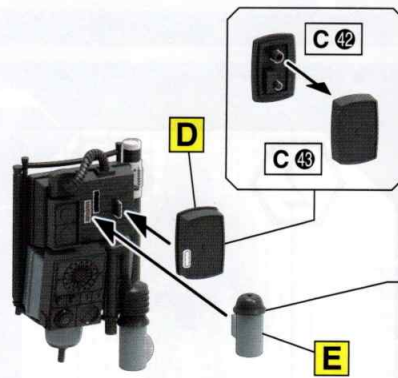
※切り取らないように注意してください。



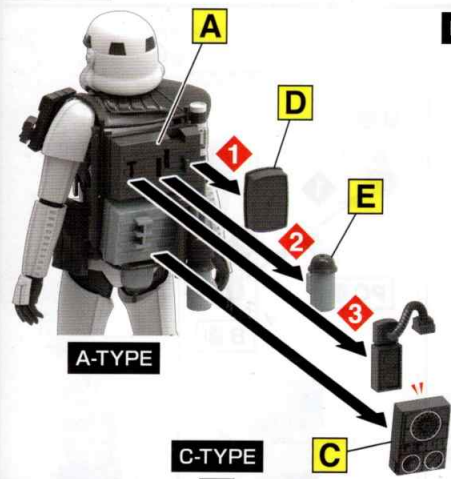
12-2 A-TYPE



※最後に取り付けます。



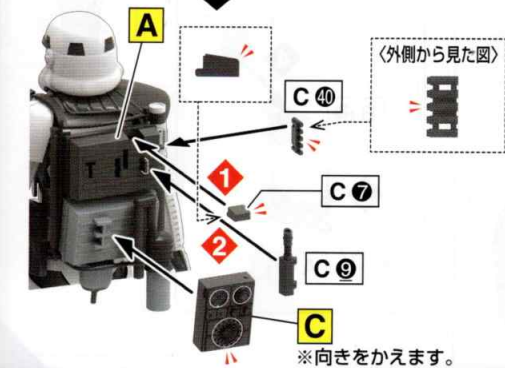
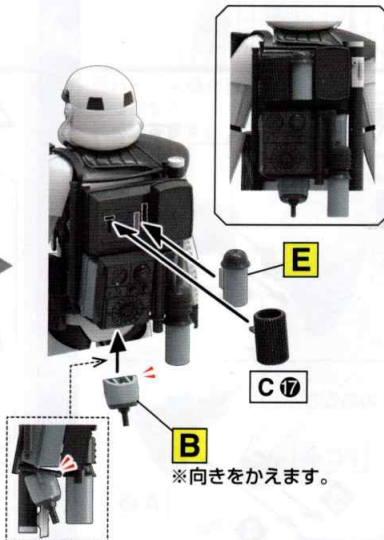
12-3



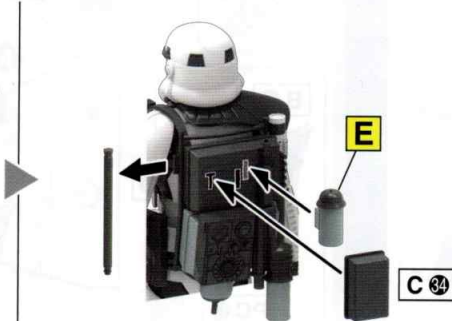
B-TYPE



※向きをかえます。



〈外側から見た図〉



13



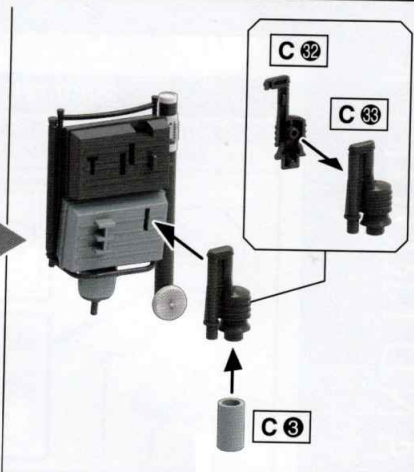
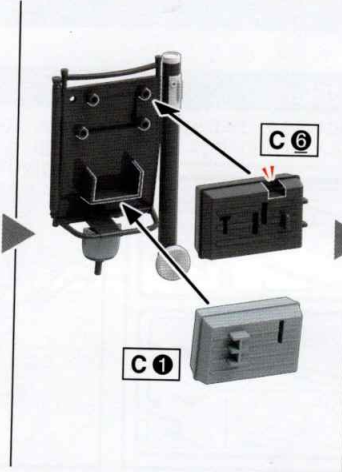
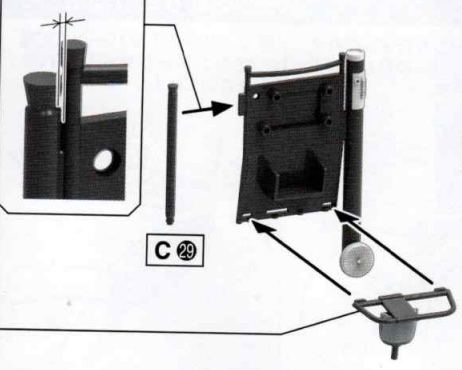
右手: E  
左手: E

右手:  
左手:

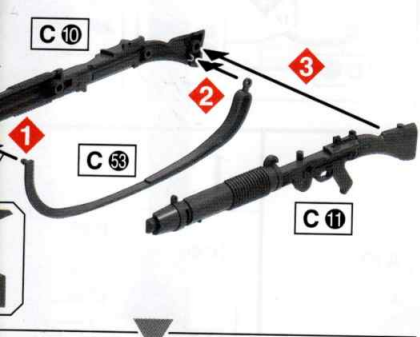
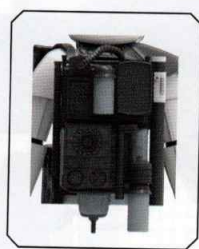
※他の武器も



※少しスキマがあきます。



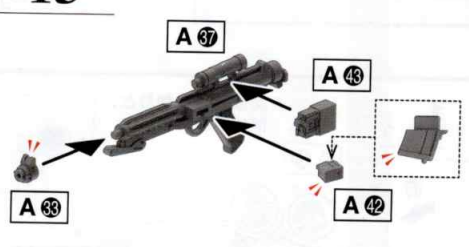
※選んで取り付けます。



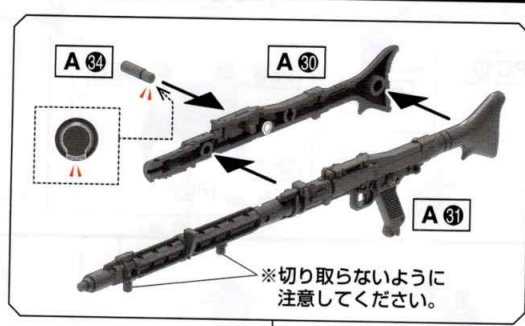
### 14



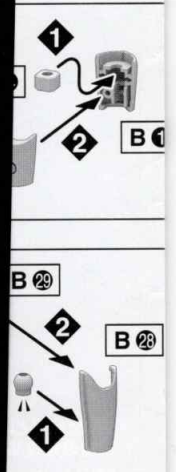
### 15



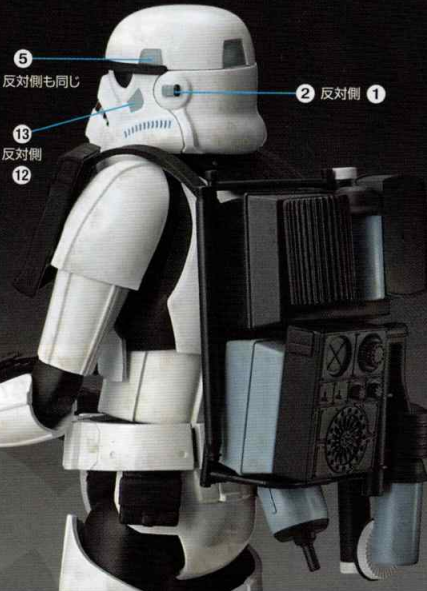
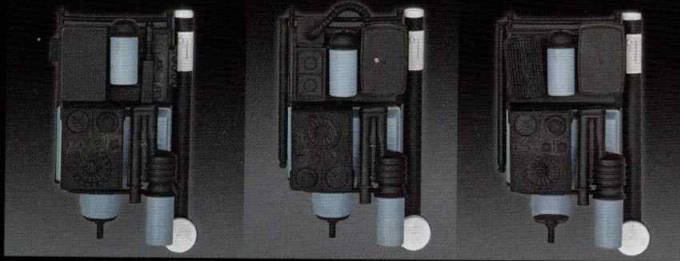
### 16



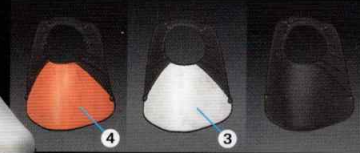
### 7



# マーキングロケーション/カラーガイド (外観仕上げ)

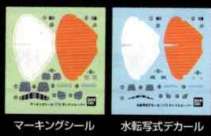


肩のマーキングは選択式です。



SANDTROOPER

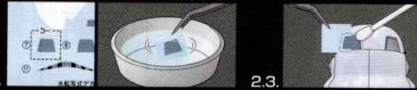
## MARKING



画像と番号を見て、マーキングシール、水転写式デカールを貼る位置を確認してください。マーキングにはマーキングシールと水転写式デカールの2種類があります。(マークの内容は同じです。) お好みに応じて選んで貼ってください。

●はマーキングシール、水転写式デカールの番号です。  
 ※乾くまで、手を触れないでください。 ※デカールを貼る部分のキットパーツの油分を、あらかじめ中性洗剤などでふきとると一層よく貼着します。 ※デカールを貼るための道具(ハサミ、ピンセット、綿棒など)は、別に用意してください。 ※複雑な凹凸形状等に貼るデカールには密着させるために、別売りの水転写式デカール用軟化剤や水転写式デカール用接着剤をご使用ください。 ※余ったマークは予備です。好みに応じてご使用ください。

### 水転写式デカールの貼り方



1. 水転写式デカールは転写するマークより大きめに切り出し、ぬるま湯に3秒程度浸し、ピンセットで引き上げます。デカールのいらぬ部分は切り取っておきましょう。
2. 台紙からデカールがすべりやすくなるまで待ち、表を上にしてすべらせて貼ってください。
3. 綿棒などで押し、気泡を取ってください。

## COLOR GUIDE

- よりリアルに仕上げたい方は、こちらの基本色をご覧ください。■ 塗装にはより安全な「水性塗料」のご使用をおすすめします。
- カラー配合は参考値であり、画像とカラーガイドの色は異なる場合があります。

■ 装甲パーツ：ホワイト(100%) + つや消し剤(フラットベース)(少量)

■ 本体、バックパック ブラック部：ブラック(100%) + つや消し剤(フラットベース)(少量)

■ 側頭部等グレー部：ニュートラルグレー(80%) + ミディアムブルー(20%) + ホワイト(少量)

■ 目：クリアグリーン(70%) + ブラック(30%)

■ バックパック フルークレー部：ガムグレー(50%) + ミディアムブルー(50%)

■ プラスター：ブラック(100%)

■ 肩アーマー オレンジ部：オレンジイエロー(100%) + レッド(少量)

■ 肩アーマー ホワイト部：つや消しホワイト(100%)

● この商品には、1/12 サンドトルーパーが1セット入っています。 ※ ここに掲載している情報は2015年8月現在のものです。  
 ← キャンペーンを実施する場合があります。応募する際に使用するのとしておいてください。

STAR WARS  
1/12  
サンドトルーパー  
27  
©2015