



アバルト500 ESSEESSE



FUJIMI

フジミ模型株式会社  
静岡市登呂4-21-1 422-8033  
FUJIMI MOKEI CO.,LTD.  
4-21-1, TORO, SHIZUOKA-CITY, JAPAN

**組み立てる前に必ずお読み下さい。**  
Make sure to read this instruction before you start assembling.  
Lire attentivement les instructions suivantes avant de commencer le montage de la maquette.  
No se adelante de leer estas instrucciones antes de ensamblear el modelo.  
組み立て前、必ずお読み下さい。

フジミ最新情報はこちら!! <http://www.fujimimokei.com>

**1 組み立てる前に説明書をお読み下さい。**  
Read the Manual before you start assembling.  
Bitte lesen Sie vor dem Zusammenbau die gesamte Bauanleitung durch.  
Lire le mode d'emploi avant de commencer le montage.  
Lea el manual antes de comenzar el ensamble.  
組合之前請先看說明書。



**2 組み立てる前に部品を確認して下さい。**  
Make sure that the kit is complete with all the parts.  
Vergewissern Sie sich daß alle Teile des Bausatzes vollständig vorhanden sind.  
Vérifier si le kit contient bien toutes les pièces.  
Cerciórese de que al juego no le falte ninguna combinación.  
組合之前請先檢點零件。

**3 部品を取り出した後のビニール袋は小さなお子がかぶつてから被ったりますと窒息の危険がありますので取り捨てして下さい。**

After taking out the parts from the plastic bag, ear up the plastic bag. Little child may wear it over his head only to be suffocated.  
Falls ein in ihrer Nähe Kleinkinder gibt sollten Sie die Plastiktüte nach dem Herausnehmen der Plastikteile zerreißen. Kleinkinder, die mit Plastiktüten spielen, könnten sie sich über den Kopf ziehen und darin erstickten.  
Après avoir sorti les pièces du sac en plastique, déchirer le sac afin d'éviter que les enfants ne le mettent sur la tête et ne s'étouffent.  
Después de sacar las piezas de la bolsa de plástico rompa la bolsa. os niños pequeños podrían meter su cabeza en la bolsa y ahogarse.  
取出零件之後的塑膠袋，小孩子把它當作帽子帶在頭上，有窒息之危險，所以請你把它撕碎。



**4 部品の切り取りにはニッパーを使い余分な部品はナイフ、ヤスリ等で仕上げます。また、ニッパー、ナイフ、ヤスリ等を不用意に取り扱って、刃先等で、指、足など切る可能性があります。**  
Use a nipper to cut parts off. Smooth off the excess portion with a knife or file. Take care not to cut your

finger, hand or foot when handling a nipper, knife, file, etc.  
Zum Ausschneiden der Stücke eine Zange anwenden; die überflüssigen Teile mit Messer oder Feile ausschleifen. Die Zange, Messer oder Feile vorsichtig gebrauchen, sonst besteht Gefahr einer Verletzung an der Hand, dem Finger oder dem Fuß.  
Utilisez une pince pour séparer les pièces. Éliminez les parties superflues à l'aide d'un couteau, d'une lime ou d'un cutter. Faites bien attention de ne pas vous couper un doigt, la main ou le pied lorsqu'avec manipulez le couteau ou le cutter.  
Utilice las tenazas de corte para cortar piezas. Suavice la porción de exceso con cuchillo o lima. Al iralar las tenazas de corte, cuchillo o lima, etc. tenga cuidado con no cortarse el dedo, mano o pie.  
用鉗子切下零件，然後，用刀和銼刀等剩餘零件的多余部分切掉。在使用鉗子，刀和銼刀等工具時，在在切勿不注意而殘到刀傷。

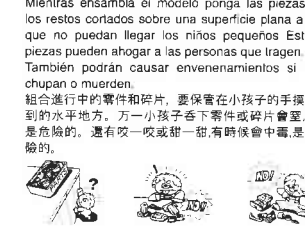
**5 組み立てる前や組み立て中に金属製部品及びプラスチック部品の成形不良によるバリや鋭い形状の部品などは手、指、足を切る可能性がありますので取り扱いには注意して下さい。手袋をはめて下さい。**

Metalic and plastic parts. They may cut your finger, hand or foot if carelessly handled. Wear gloves.  
Achten Sie beim Zusammenbau darauf daß Gußnähte und ungleichmäßige Formkanten von Metall und Plastikteilen zuweilen scharfkantig sind wodurch man sich versehentlich schneiden kann. Tragen Sie Schutzhandschuhe.  
Avant ou pendant le montage, faire attention aux arêtes coupantes ou aux bords irréguliers des pièces métalliques et plastiques. Elles peuvent couper les doigts les mains ou les pieds si elles ne sont pas manipulées avec précaution. Mettre des gants.  
Durante o antes del ensamble tenga cuidado con los bordes agudos de las piezas o las rebabas que puedan quedar debido a un acabado irregular de las piezas metálicas y de plástico. Si no tiene cuidado podría hacerse cortes en un dedo en la mano o en el pie. Póngase guantes.  
組合之前或組合之中，金屬部分和塑膠零件因成形不良而造成的尖刺，有時會割破手、指頭、腳等，操作時要特別小心，有時會被切斷手或指頭。



**6 組み立て中の部品や破片は、小さなお子の手が届かない水平な所に保管して下さい。部品や破片を飲み込むと、息が詰まったりして危険です。また、噛んだり、なめたりすると中毒になることもあり危険です。**  
While assembling the kit, place the parts and the cut-off chips on a flat place out of the reach of little children. These pieces may cause suffocation if swallowed. They may also cause poisoning if licked or chewed.  
Legen Sie die Bauteile und die abgeschnittenen Teile beim Zusammenbau au Behälter der Reichweite von Kleinkindern aus Verschluckte Plastikgegenstände können zu Ersticken führen. Daran leckende oder kauernde Kinder könnten sich vergiften.  
Pendant le montage du kit, placer les pièces et les débris coupés sur une surface plate hors de la portée des enfants. Les pièces peuvent provoquer l'étranglement si elles sont avalées. Elles peuvent également être à l'origine d'un empoisonnement si elles sont léchées ou mastiquées.  
Mientras ensambla el modelo ponga las piezas y los restos cortados sobre una superficie plana a la que no puedan llegar los niños pequeños. Estas piezas pueden ahogar a las personas que traguen. También podrán causar envenenamientos si se chupan o muerden.  
組合進行中の零件和破片，要保管在小孩子的手摸不到的水平地方。万一小孩子吞下零件或破片會窒息，是危險的。還有咬一咬或甜一甜，有時會中毒，是危險的。

**7 接着剤を使用する場合は、窓を閉けて十分な換気を行ない、近くで火の使用も避けて下さい。**  
If you desire to use an adhesive, open the window for sufficient amount of fresh air. Avoid using fire nearby.  
Falls Sie allerdings Klebstoff verwenden, sollten Sie bei offenem Fenster und nicht in der Nähe offener Flammen arbeiten.  
ouvrez la fenêtre pour avoir une ventilation suffisante. Eviter l'usage à proximité d'un feu.  
Si usted desea utilizar adhesivos, abra las ventanas de la sala para que entre suficiente aire fresco. Evite el fuego.  
但是使用強力膠時，必須打開窗戶充分換氣，也要避免在附近使用火。



**8 本キットを塗装して組み立てる場合は、窓を開けて十分換気を行なって下さい。中毒になる危険があります。又、近くで火の使用も避けて下さい。**  
When painting and assembling the kit, open the window and keep the room well ventilated so that you may not be poisoned by gas. Also avoid making a fire nearby.  
Bei Lackierung und Montage des Satzes des Fenster öffnen und den Raum gut gelüftet halten, um das Einatmen von gesundheitsschädlichen Dämpfen zu vermeiden. Außerdem darf sich kein offenes Feuer in der Nähe befinden.  
Pour peindre et monter la maquette, ouvrir la fenêtre et bien aérer la pièce pour éviter d'être empoisonné par le gaz. Eviter également de faire un feu à proximité.  
Cuando pinte y ensamble el modelo, abra la ventana y mantenga la sala bien ventilada para que no se envenene con el gas. Evite también encender fuegos cerca de donde hace el ensamble.  
要塗漆本套組合件時，請打開窗戶充分換氣，有中毒之危險，還有請避免在附近使用火。

**9 デカールはハサミで切りとり、水に20秒位つけてから貼る所において静かに台紙をずらしてデカールを貼ります。**  
Using a pair of scissors, cut around the decal you wish to affix. Immerse the decal in water for about 20 seconds, and then place it over the spot at which it is to be affixed. Carefully, slide out the base paper from under the decal, leaving the decal directly affixed to the model.  
Mit Schere das Dekalierpapier ausschneiden; das ausgeschnittene für etwa 20 sorgfältig abnehmen halten, dann es auf die Klebstelle am Modell legen und die Unterlage sorgfältig abnehmen.  
Découpez le décalque avec des ciseaux et laissez-le tremper 20 secondes dans l'eau froide. Puis, appliquez-le à l'endroit indiqué et enlevez délicatement le papier support.  
Usando un par de tijeras corte alrededor de la calcomanía que quiere pegar. Empape la calcomanía en agua por unos 20 segundos, y luego la coloque sobre el punto a pegarse. Deslice el cartón debajo de la calcomanía, dejando la calcomanía directamente pegada al modelo.  
用剪子將圖案剪下，20秒鐘，然後，小心地把圖案背後的底紙揭下來，將圖案貼好。



**PARTS LIST** アミ部は使用しません。Unuse these parts.

**A部品 A Parts**  
21, 22, 20, 19, 18, 17, 15, 14, 13, 12, 11, 9, 8, 7, 6, 5, 4, 3, 2, 1, 10, 16, 10, 7, 7

**B部品 B Parts**  
1, 2, 3, 4, 5, 6, 7, 8, 9, 10, 11, 12

**C部品 C Parts**  
1, 2, 3, 4, 5, 6, 7, 8, 9, 10, 11, 12

**D部品 D Parts**  
1, 2, 3, 4, 5, 6, 7, 8, 9, 10, 11, 12

**E部品 E Parts**  
1, 2, 3, 4, 5, 6, 7, 8, 9, 10, 11, 12

**F部品 F Parts**  
1, 2, 3, 4, 5, 6, 7, 8, 9, 10, 11, 12

**G部品 G Parts**  
1, 2, 3, 4, 5, 6, 7, 8, 9, 10, 11, 12

**H部品 H Parts**  
1, 2, 3, 4, 5, 6, 7, 8, 9, 10, 11, 12

**I部品 I Parts**  
1, 2, 3, 4, 5, 6, 7, 8, 9, 10, 11, 12

**J部品 J Parts**  
1, 2, 3, 4, 5, 6, 7, 8, 9, 10, 11, 12

**K部品 K Parts**  
1-2, 3, 4, 5, 6, 7, 8, 9, 10, 11, 12

**L部品 L Parts**  
1, 2, 3, 4, 5, 6, 7, 8, 9, 10, 11, 12

**M部品 M Parts**  
1, 2, 3, 4, 5, 6, 7, 8, 9, 10, 11, 12

**N部品 N Parts**  
1, 2, 3, 4, 5, 6, 7, 8, 9, 10, 11, 12

**O部品 O Parts**  
1, 2, 3, 4, 5, 6, 7, 8, 9, 10, 11, 12

**P部品 P Parts ①**  
1, 2, 3, 4, 5, 6, 7, 8, 9, 10, 11, 12

**Q部品 Q Parts**  
1, 2, 3, 4, 5, 6, 7, 8, 9, 10, 11, 12

**R部品 R Parts**  
1, 2, 3, 4, 5, 6, 7, 8, 9, 10, 11, 12

**S部品 S Parts**  
1, 2, 3, 4, 5, 6, 7, 8, 9, 10, 11, 12

**T部品 T Parts**  
1, 2, 3, 4, 5, 6, 7, 8, 9, 10, 11, 12

**W②部品 W② Parts**  
1, 2, 3, 4, 5, 6, 7, 8, 9, 10, 11, 12

部品の破損紛失された方は 下記の必要な部品を  でかこみ 住所 氏名 郵便番号を明記の上このカードと代金を現金書留 又は郵便為替にて当社までお送りください。  
送り先 〒422-8033 静岡市登呂4-21-1  
フジミ模型株式会社「アフターサービス係」  
TEL 054-286-0346 FAX 054-286-0349

部品請求カード RS-82 アバルト500 ESSEESSE

(部品名)	(部品代) + (消費税) + (送料) = (合計)
ボディ	503円
A部品	765円
B部品	660円
E部品	503円
F部品	975円
G部品	660円
H部品	750円
K部品	350円
L部品	660円
P-V-W②	780円
デカール	645円
マスキング別紙	206円
説明書	266円
※表示価格は予告なく変更する場合があります。2010年7月 123837	
氏名	
郵便番号	
住所	

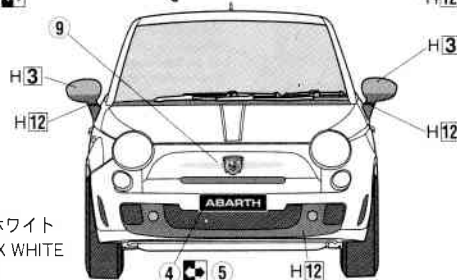
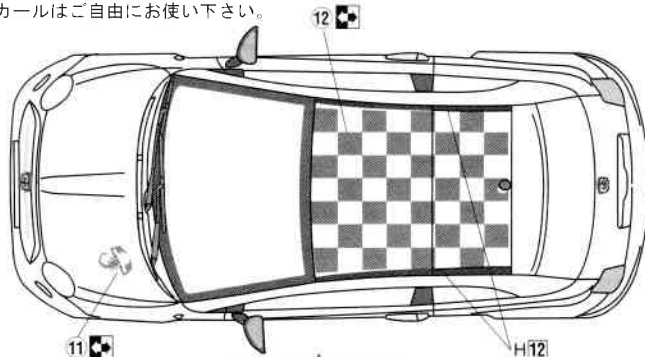
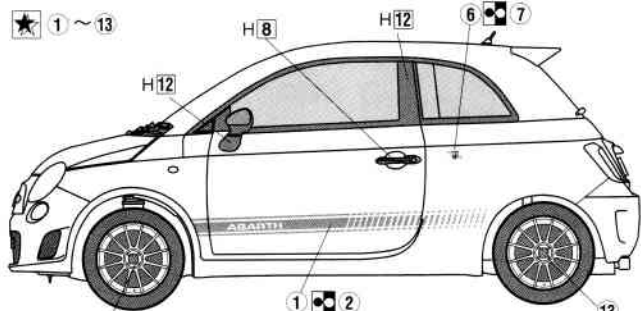
- 口座番号欄 00860-1-121953
- 加入者名欄 フジミ模型株式会社
- 通信欄 御注文のシリーズ名、シリーズNo.、バーコードNo.、製品名称、部品名、数量。
- 払込人住所氏名欄 お客様の住所、氏名、電話番号、郵便番号。
- 金額欄 部品代、消費税、送料を含む代金総額。

**郵便振替の御利用方法**  
部品の御注文の送金方法として定期為替、現金書留の他、郵便振替もご利用出来ます。  
郵便局窓口にて郵便振替用紙を入手し、必要事項を御記入の上、窓口にて代金をお払込み下さい。  
☆お届けは郵便振替の場合、1週間～10日間位かかります。  
☆郵便振替を御利用の場合は部品請求カードの送付は必要ありません。

# Marking & Painting マーキング&ペインティング

※余ったデカールはご自由にお使い下さい。

★ ① ~ ⑬



③ をご使用される場合は  
プレートをプラ板など  
で作して下さい。

ボディカラー : H21 グランプリホワイト  
Body color 69 GRANDPRIX WHITE  
OFF WHITE

## 本キットで使用する塗料/使用マークの意味

◆組み立てには特に指示がある場合を除いて接着剤を使用してください。

USE GLUE TO ATTACH PARTS  
UNLESS OTHERWISE INDICATED

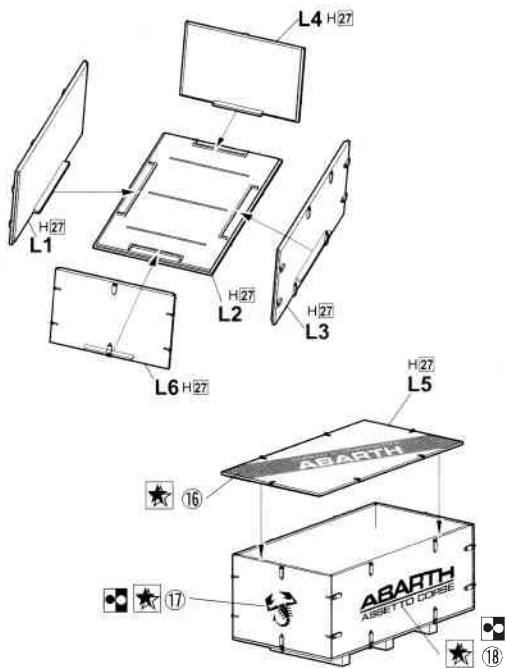
●色を塗る時は、安全な水性塗料を使いましょう。  
●キットの指定塗料は『GSIクレオス』社製で、  
H□は『水性ホビーカラー』の塗料番号です。  
■は『Mr.カラー』

H 1	1	ホワイト	WHITE	WEISS	BLANC	BLANCO	白色
H 2	2	ブラック	BLACK	SCHWARZ	NOIR	NEGRO	黒色
H 3	3	レッド	RED	ROT	ROUGE	ROJO	紅色
H 8	8	シルバー	SILVER	SILBER	ARGENT	PLATA	銀色
H 11	62	つや消しホワイト	FLAT WHITE	MATT WEISS	BLANC MAT	BLANCO MATE	啞白色
H 12	33	つや消しブラック	FLAT BLACK	MATT SCHWARZ	NOIR MAT	NEGRO MATE	啞黒色
H 21	69	グランプリホワイト	OFF WHITE	HALB WEISS	OBLANK LEGREEMENT TEINTE	BLANCO GRAND PRIX	蒼白色
H 27	44	タン	TAN	GELB BRAUN	COULEUR DU TAN	MARRON CLARO	黄褐色
H 51	11	ガウルグレー	LIGHT GULL GRAY	LIGHT GULL GRAY	LIGHT GULL GRAY	GRIS GAVIOTA CLARO	淺海霧灰
H 90	47	クリアーレッド	CLEAR RED	ROT, REIN	ROUGE TRANSPARENT	ROJO TRANSP	透明紅色
H 92	49	クリアーオレンジ	CLEAR ORANGE	ORANGE, REIN	ORANGE TRANSPARENT	NARANJA TRANSP	透明橙色

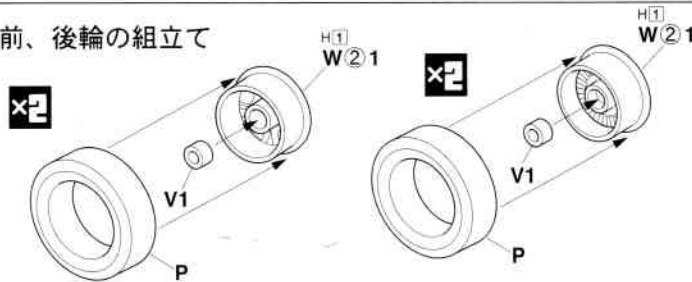
- ★ デカールをはります。 Apply decal. Abziehbilder anbringen. Colier la decalque. Adhiera la calcomania. 貼上水印刷。
- ×4 4組つきます。 Make 4 sets. 4 Sätze erstellen. Réaliser quatre pièces. Ensemble 4 juegos. 同様の製作4套。
- ✂ 接着しません。 Do not cement. Nicht kleben. No pas colar. No pegue. 不適合。
- ☒ どちらかを選びます。 Optional parts. Teils nach Wahl. Piecen au choix. Seleccione uno. 可以選擇使用。
- ☒ 反対側にもあります。 Repeat for opposite side. Wiederholung für gegenüberliegende Seite. Répétition de la page précédente. También en el lado opuesto. 另一邊照樣製作。
- ⦿ 瞬間接着剤をつかいます。 Use the instant glue. Sekundenkleber verwenden. Utiliser une colle rapide. Empleo adhesivo instantáneo. 使用速乾膠。
- ⚠ 穴をあけます。 Make hole. Bohrung anbringen. Percer un trou. Haga un orificio. 鑽孔。
- ✂ 切り取ります。 Remove. Beschneiden. Découper. Corte. 切去。

## 組み立て ※接着しないところ(☒)に注意して組んでください。

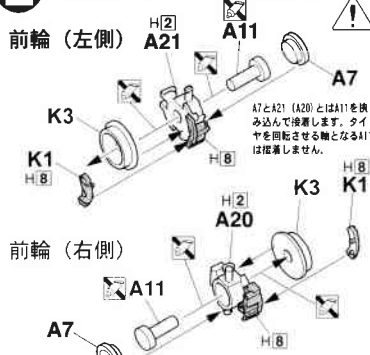
### ●実キット販売用木箱の組み立て



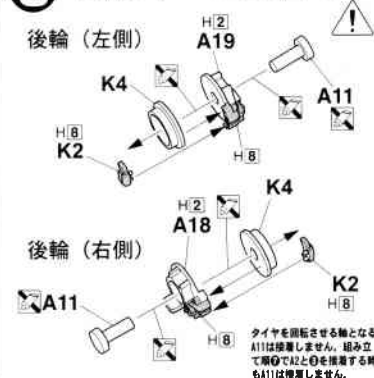
### ① 前、後輪の組立て



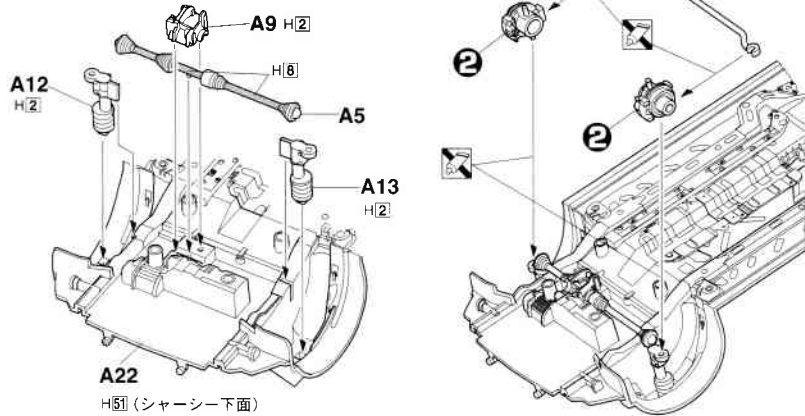
### ② 前輪ブレーキの組立て



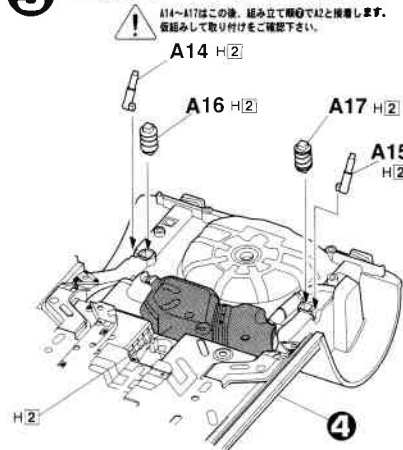
### ③ 後輪ブレーキの組立て



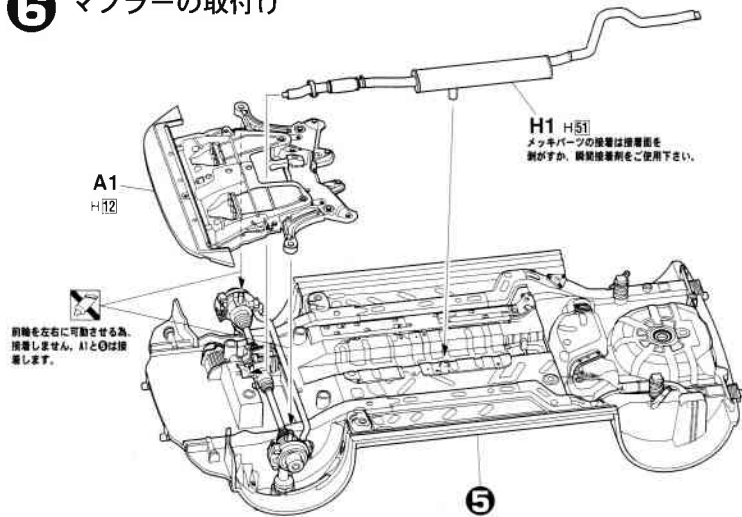
#### 4 前部サスペンション、ブレーキの取付け



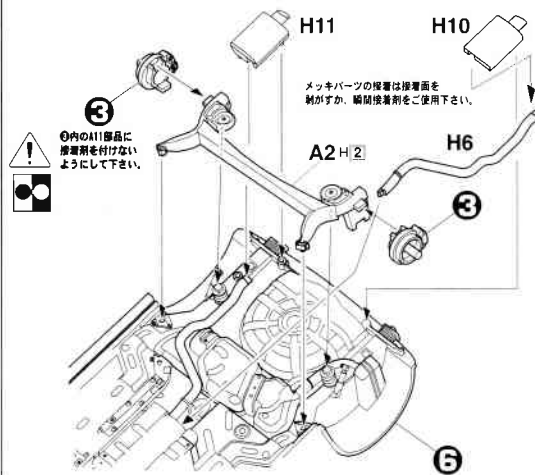
#### 5 後部サスペンション取付け



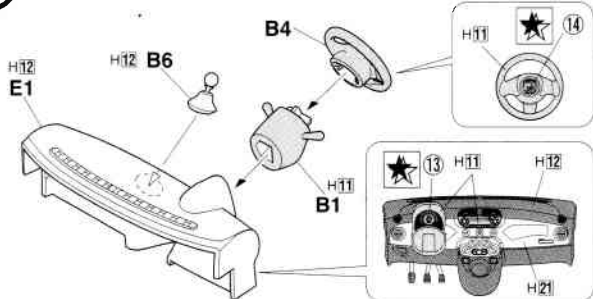
#### 6 マフラーの取付け



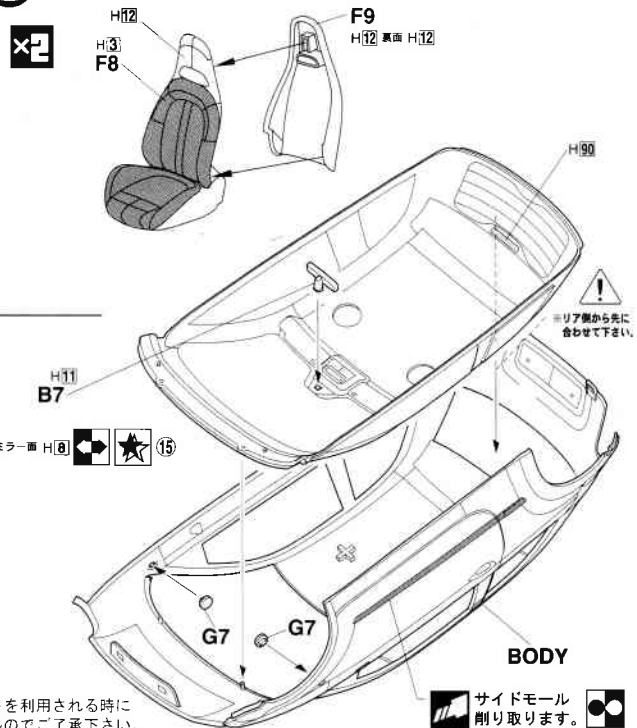
#### 7 後部ブレーキ、マフラーの取付け



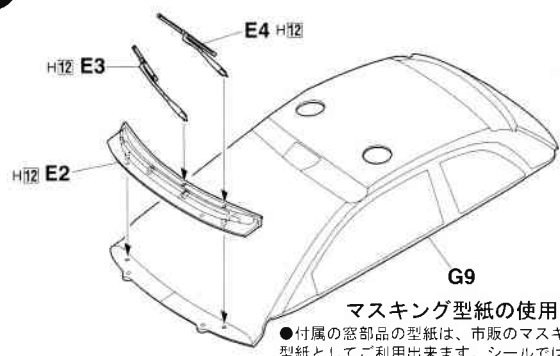
#### 8 ダッシュボード、ハンドルの組立て



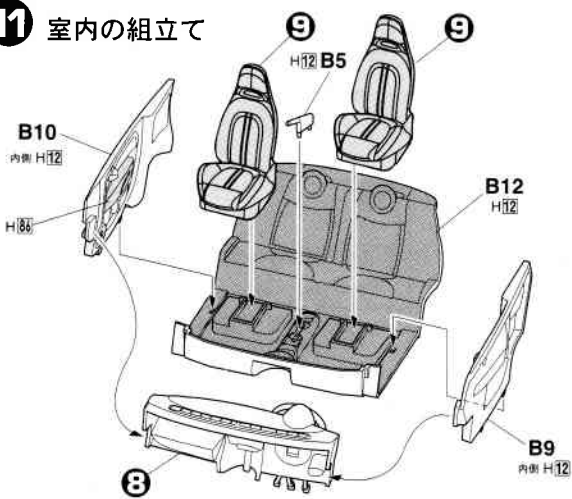
#### 9 シートの組立て



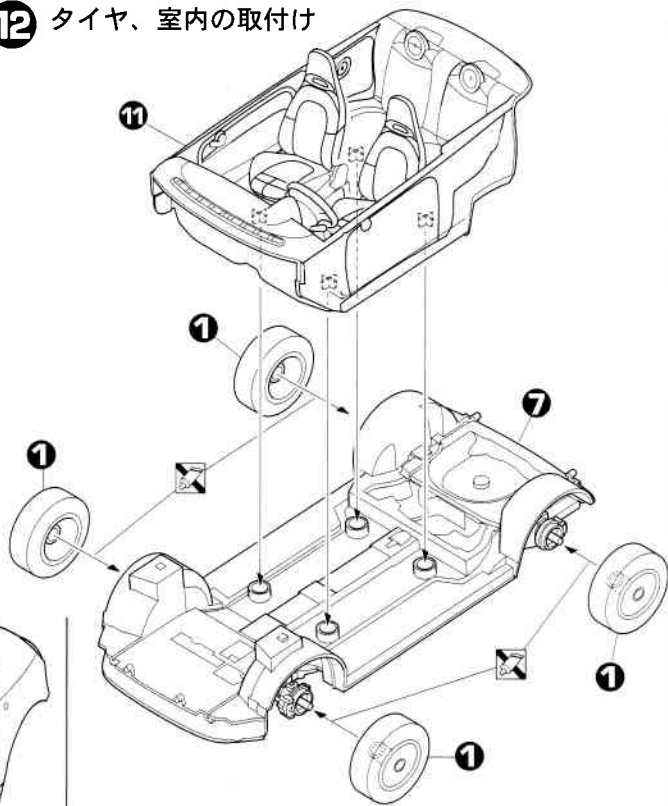
#### 10 ワイパー、ウインドウの取付け



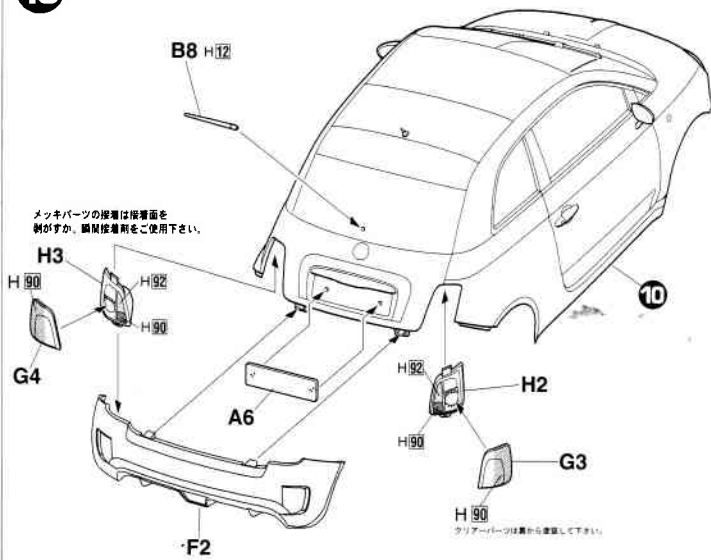
**11** 室内の組立て



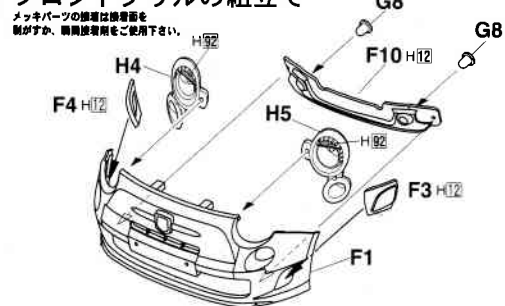
**12** タイヤ、室内の取付け



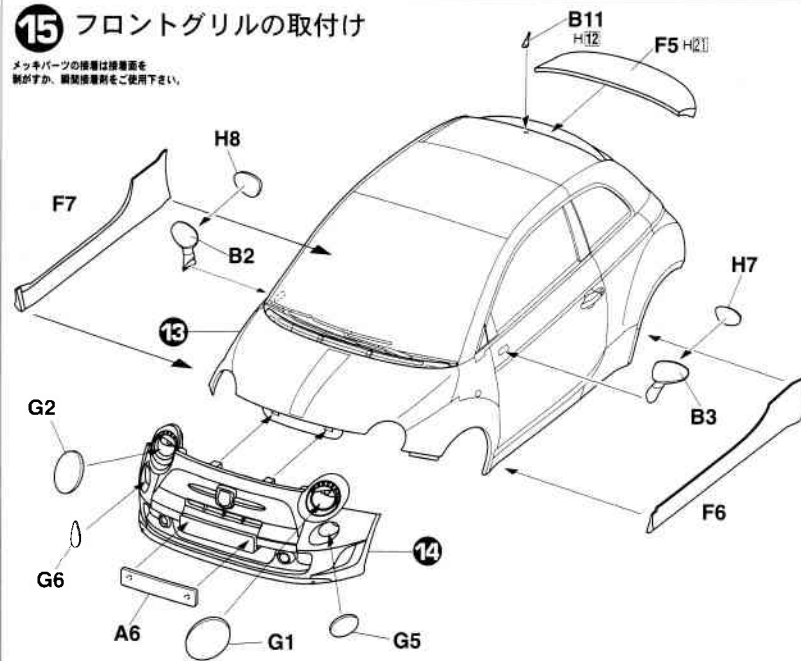
**13** リヤ部品の取付け



**14** フロントグリルの組立て



**15** フロントグリルの取付け



**16** ボディ、シャーシの取付け

