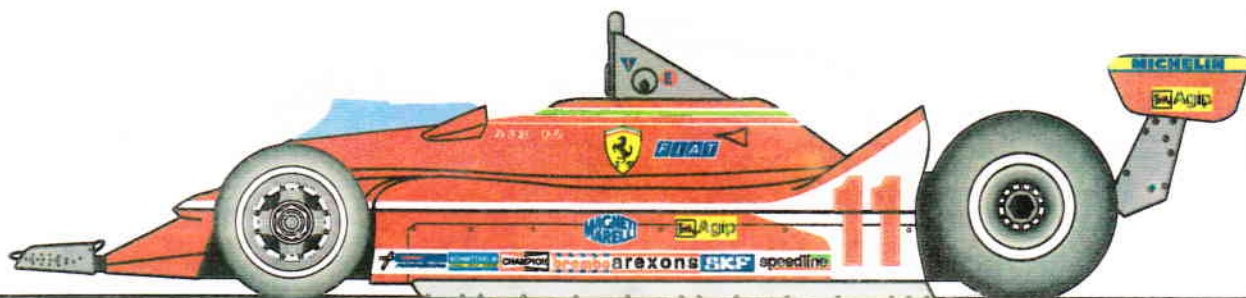


# 312T4

1979 world champion  
Italian GP 1-2 Finish



## 312 T4 '79イタリアGP1-2フィニッシュ

1/20 スケール メタルキット

中級者以上対象

## Model Factory HURO

有限会社 モデルファクトリーヒロ

〒121-0012 東京都足立区青井5-10-2

TEL 03-3852-2009 FAX 03-3852-2062

e-Mail ANA54928@nifty.com

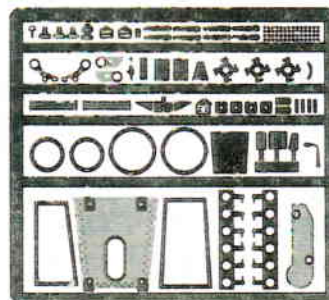
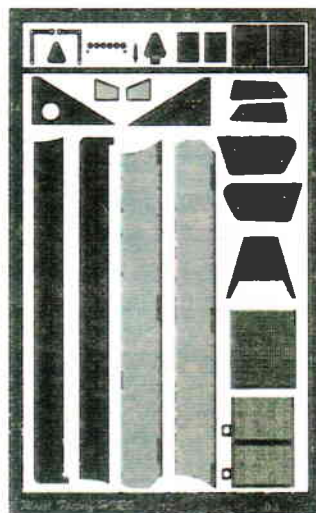
5-10-2 Aoi, Adachi-ku, Tokyo, JAPAN 121-0012

Phone:+81-3-3852-2009 Fax:+81-3-3852-2062

### Parts list 部品表

Body A(#11)	ボディ A(#11)	X1
Body B(#12)	ボディ B(#12)	X1
Monocoque	モノコック	X1
Under panel	アンダーパネル	X1
Brass stick φ1mm×20cm	真鍮棒 φ1mm×20cm	X1
Brass stick φ0.8mm×3cm	真鍮棒 φ0.8mm×3cm	X1
Screw A Silver (S-a)	ネジ銀 (S-a)	X4
Screw B Black (S-b)	ネジ黒 (S-b)	X5
Spring	スプリング	X2
Rivet	リベット	X6
Clear Part	クリアパーツ	X1
Taillight	テールランプ	X1
Plug cord 100cm	プラグコード 100cm	X1
Clear plastic pipe 60cm	透明チューブ 60cm	X1
Plastic pipe 10cm	チューブ 10cm	X1
Funnel cover	ファンネルカバー	X12
Seat belt set	シートベルトセット	X1
H1 Front dumper	フロントダンパー	X2
H2 Rear dumper a	リアダンパーa	X2
H3 Rear dumper b	リアダンパーb	X2
H6 Gear lever	シフトノブ	X1
H7 Fannel	ファンネル	X12
H8 Front wheel rim	フロントホイールリム	X2
H9 Front wheel dish	フロントホイールディッシュ	X2
H10 Rear wheel rim	リアホイールリム	X2
H11 Rear wheel dish	リアホイールディッシュ	X2
Front tire	フロントタイヤ	X2
Rear tire	リアタイヤ	X2
Photo etched parts	エッチングパーツ	→
Metal parts	See next page メタルパーツ	次頁

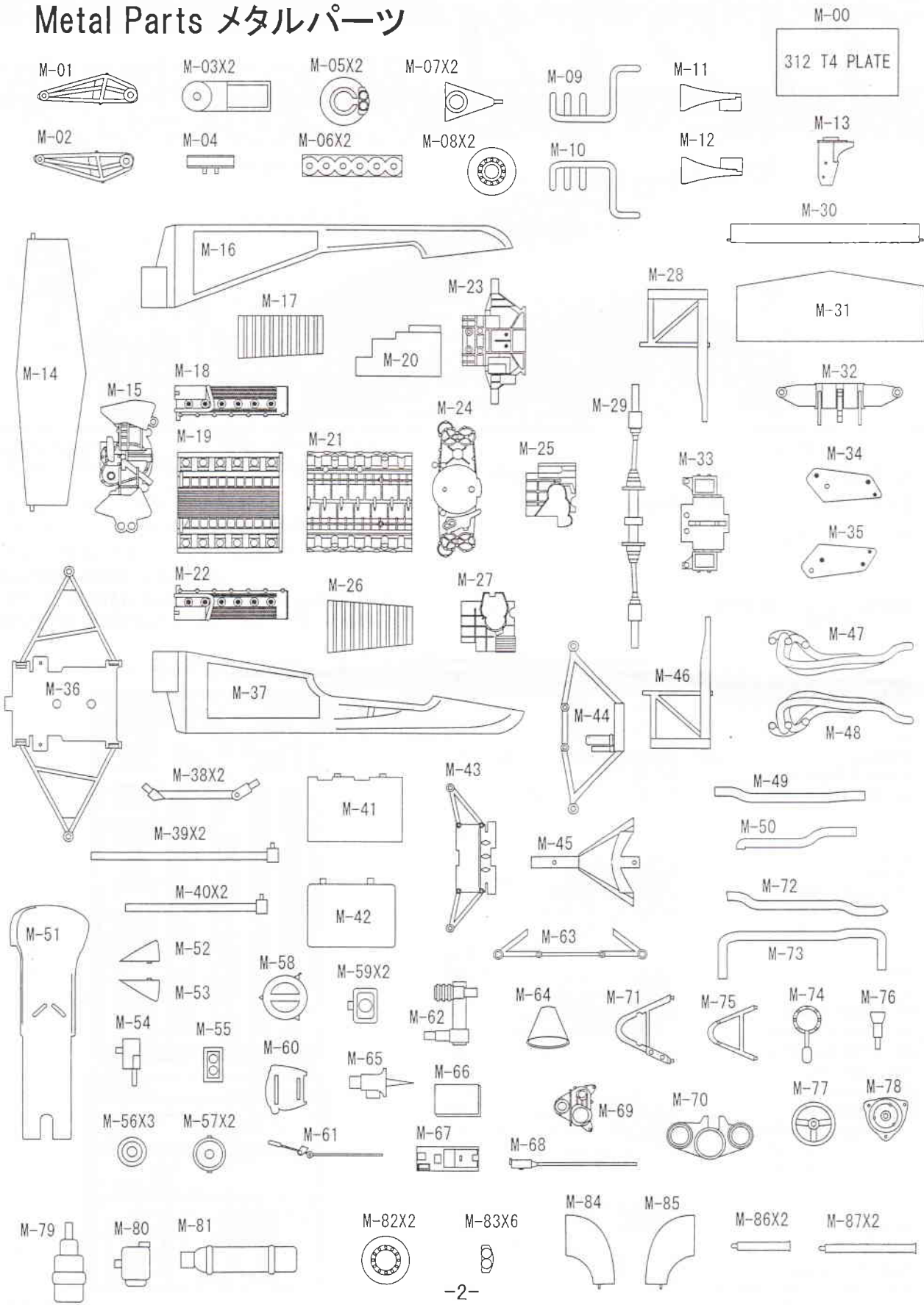
### Photo etched parts エッチングパーツ



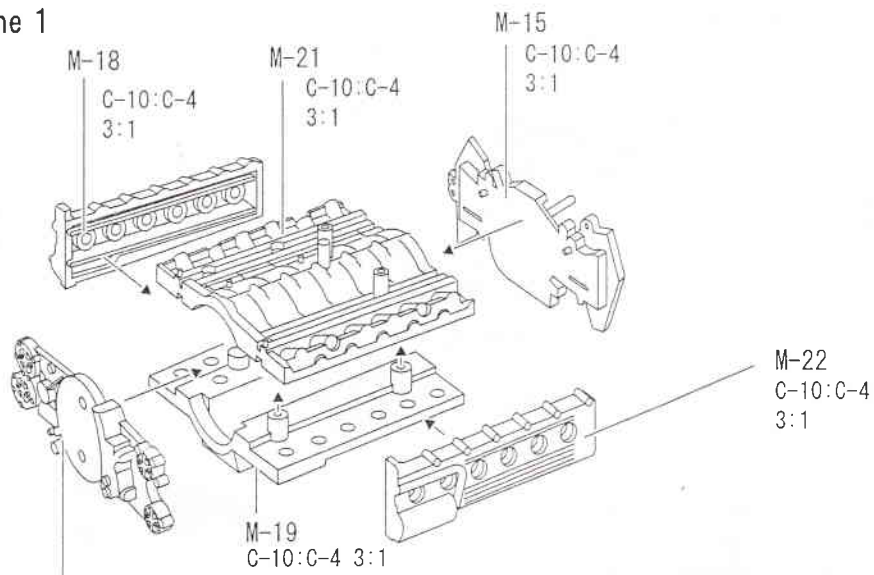
●ご注意● 部品不足・部品不良によるアフターサービスの期間は、製造から1年間とさせていただきます。  
また、部品不足・部品不良以外のパーツ請求にはお応えできかねますのでご了承ください。

K015-19800  
2001年3月製造

# Metal Parts メタルパーツ



# Assembly of engine 1



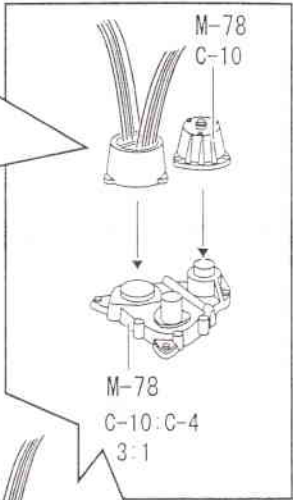
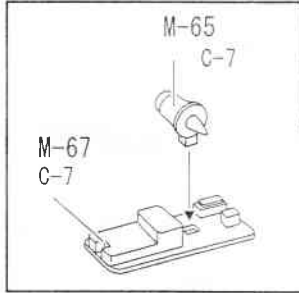
M-24  
C-10:C-4  
3:1

Plug cord  
100mm x 6

M-58 C-7

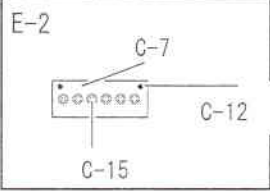
Plastic pipe  
25mm

M-78  
C-10

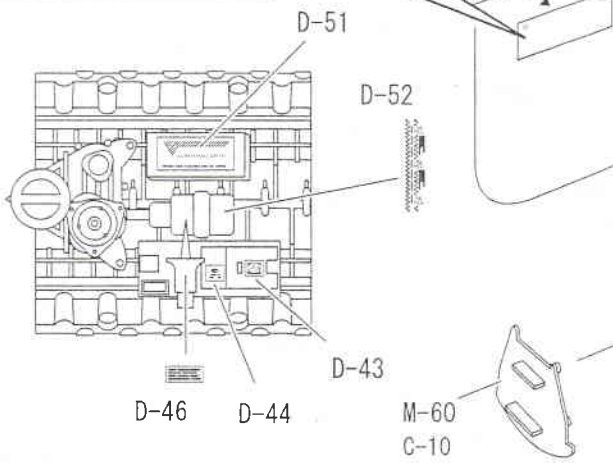


M-79  
C-10

C-14

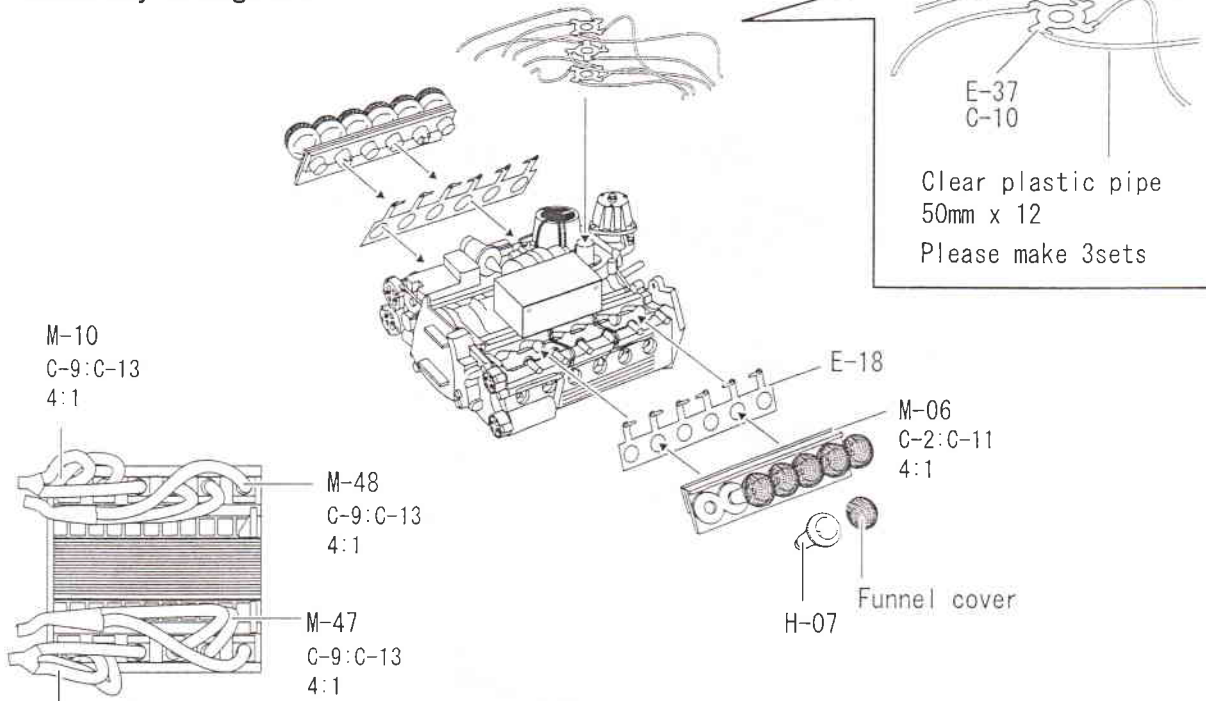


M-66  
C-2

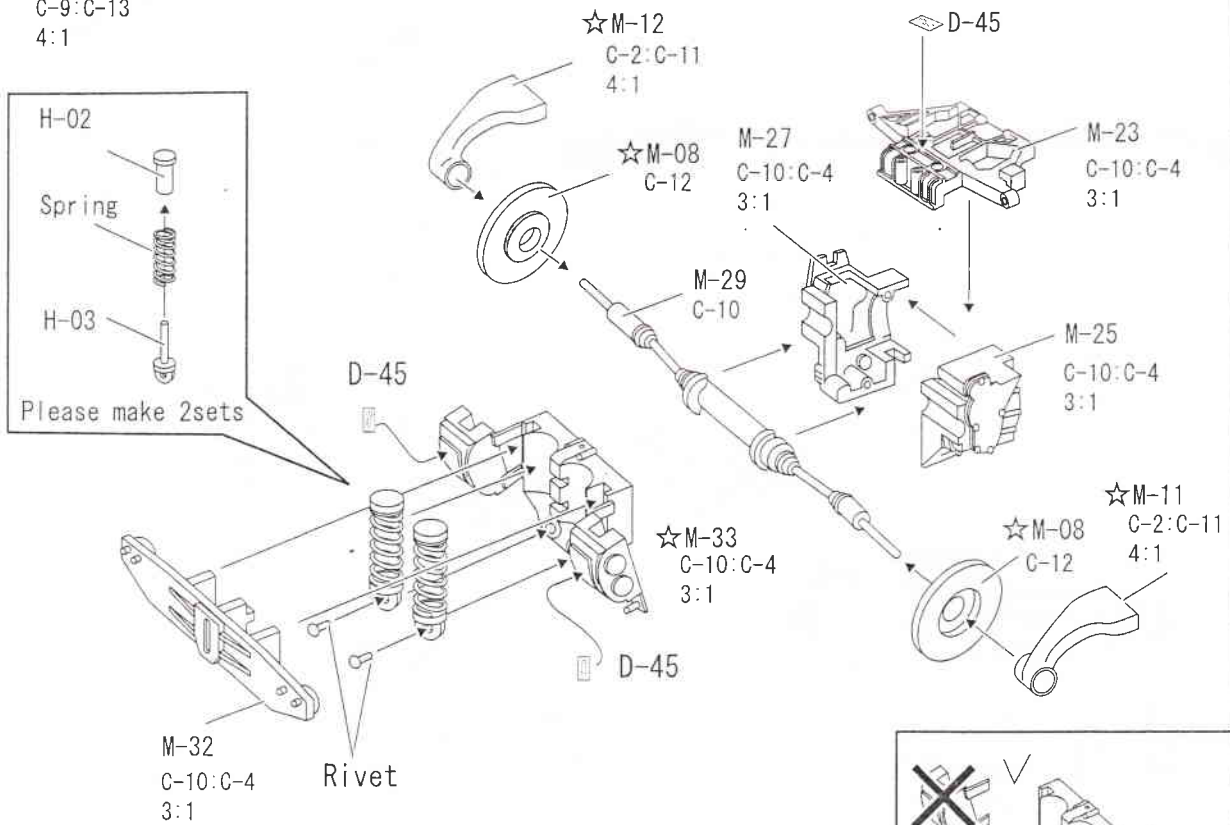




## Assembly of engine 2

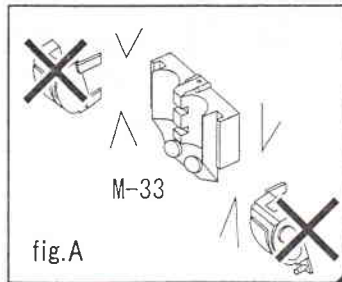


## Assembly of rear under side 1



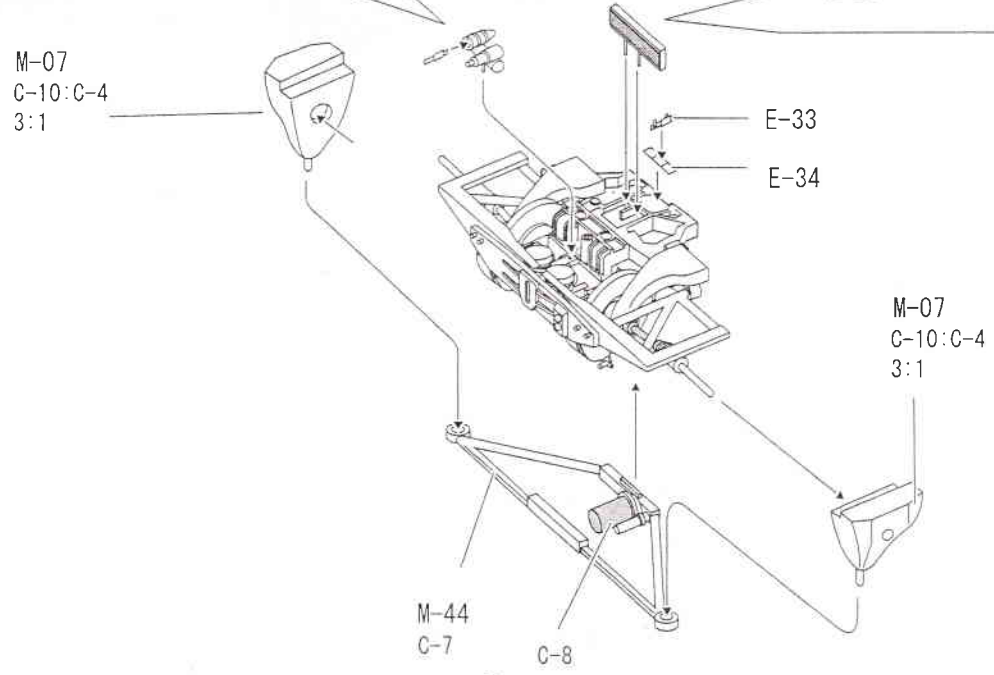
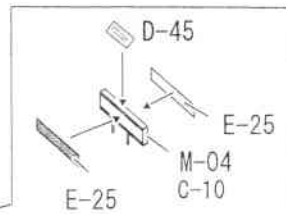
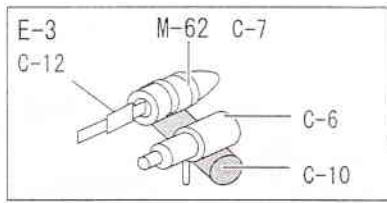
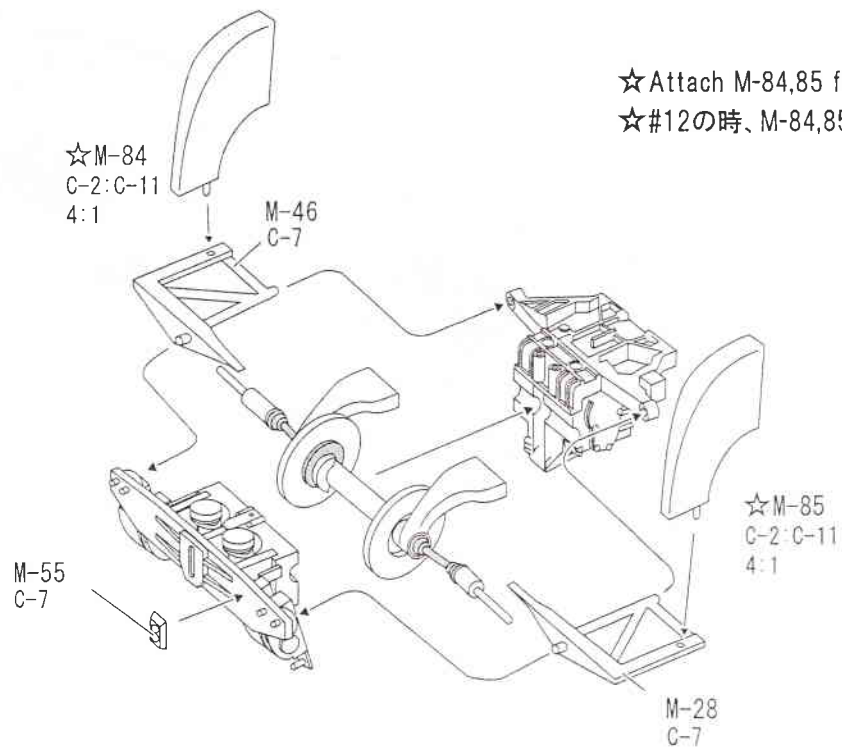
☆Do not attach M-08,11,12 and cut away M-33 like fig.A for #12car

☆#12の時、M-08,11,12は取付けません。また、M-33を図のようにカットしてください

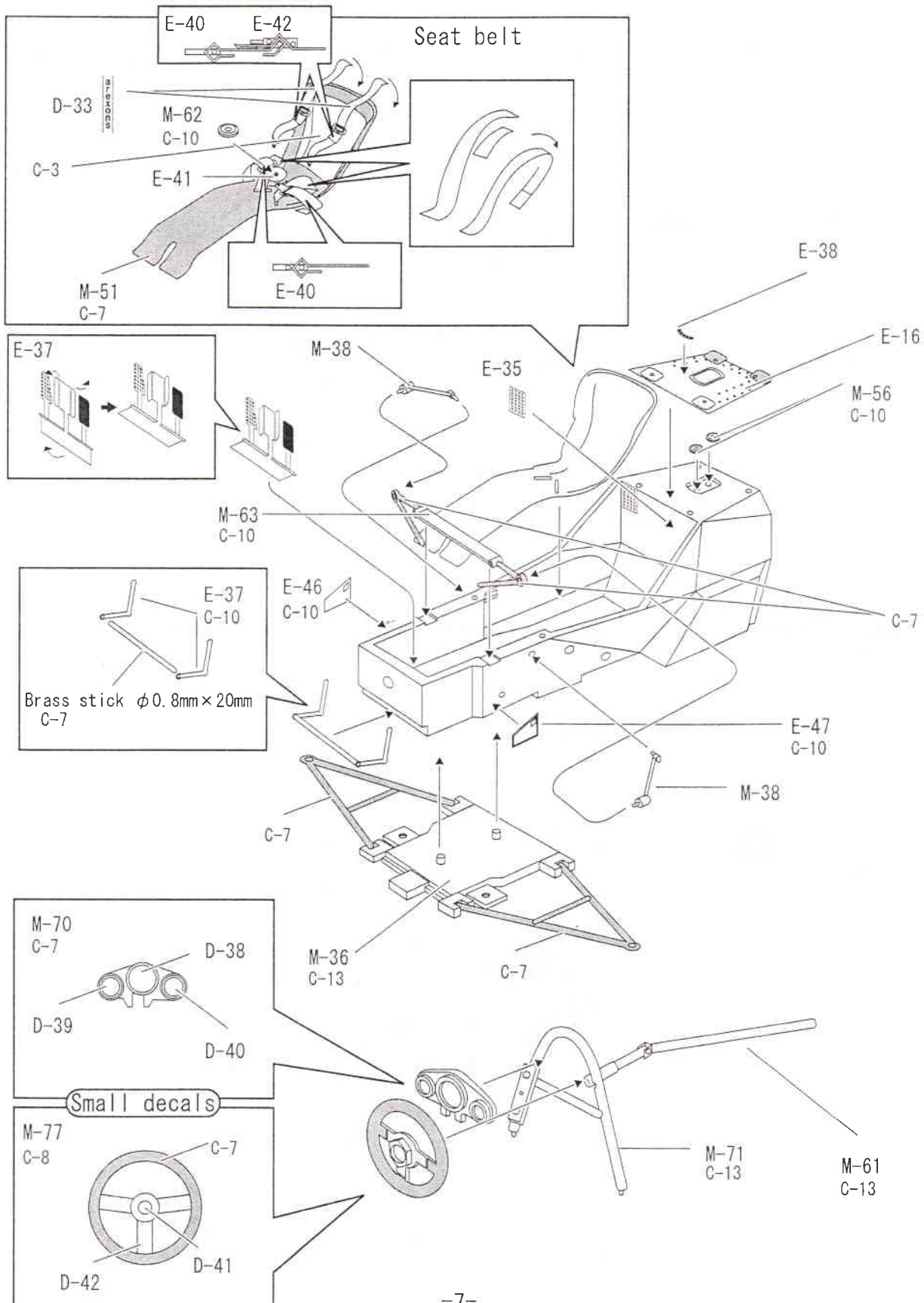


# Assembly of rear part

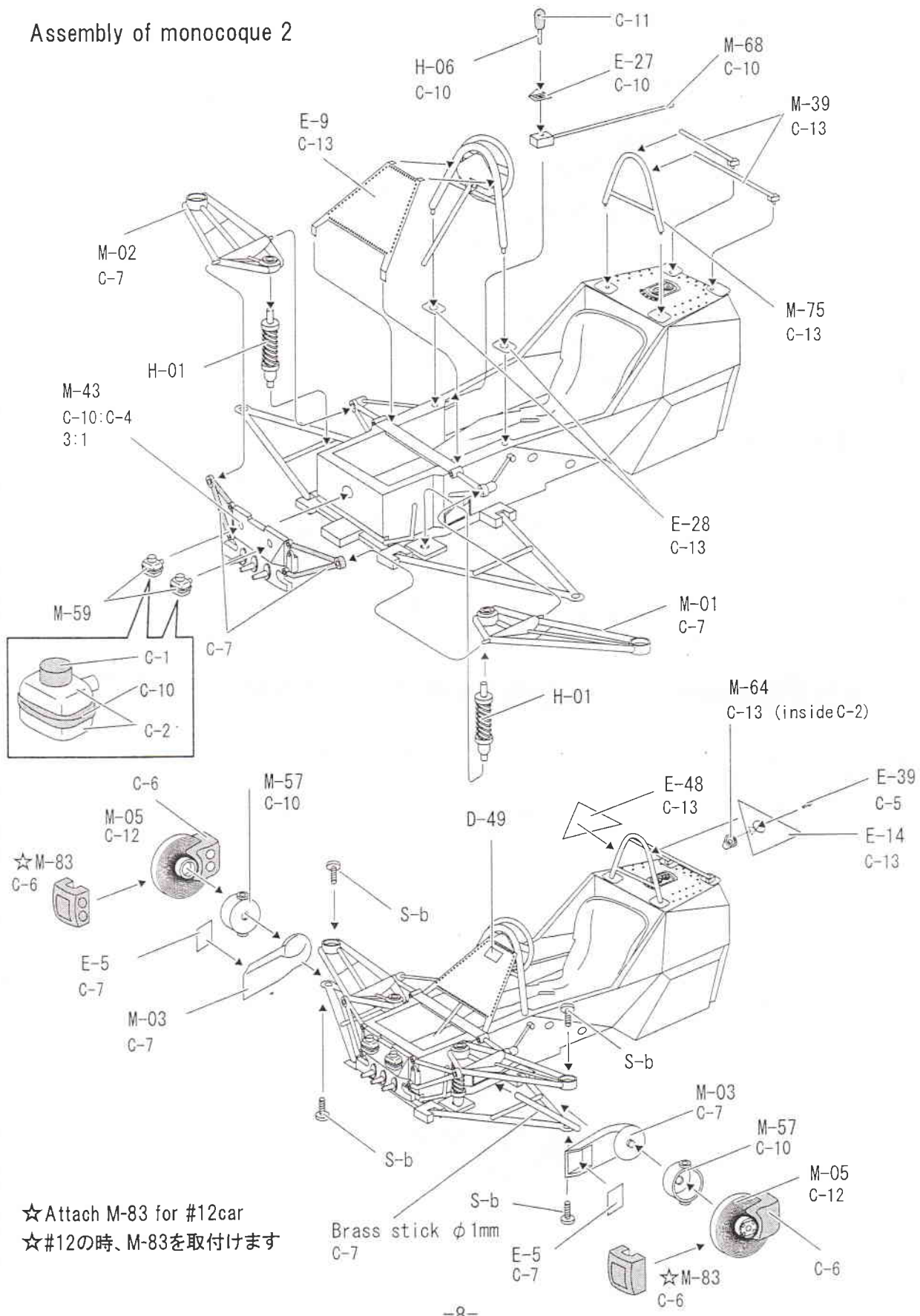
☆Attach M-84,85 for #12car  
 ☆#12の時、M-84,85を取付けます



# Assembly of monocoque 1



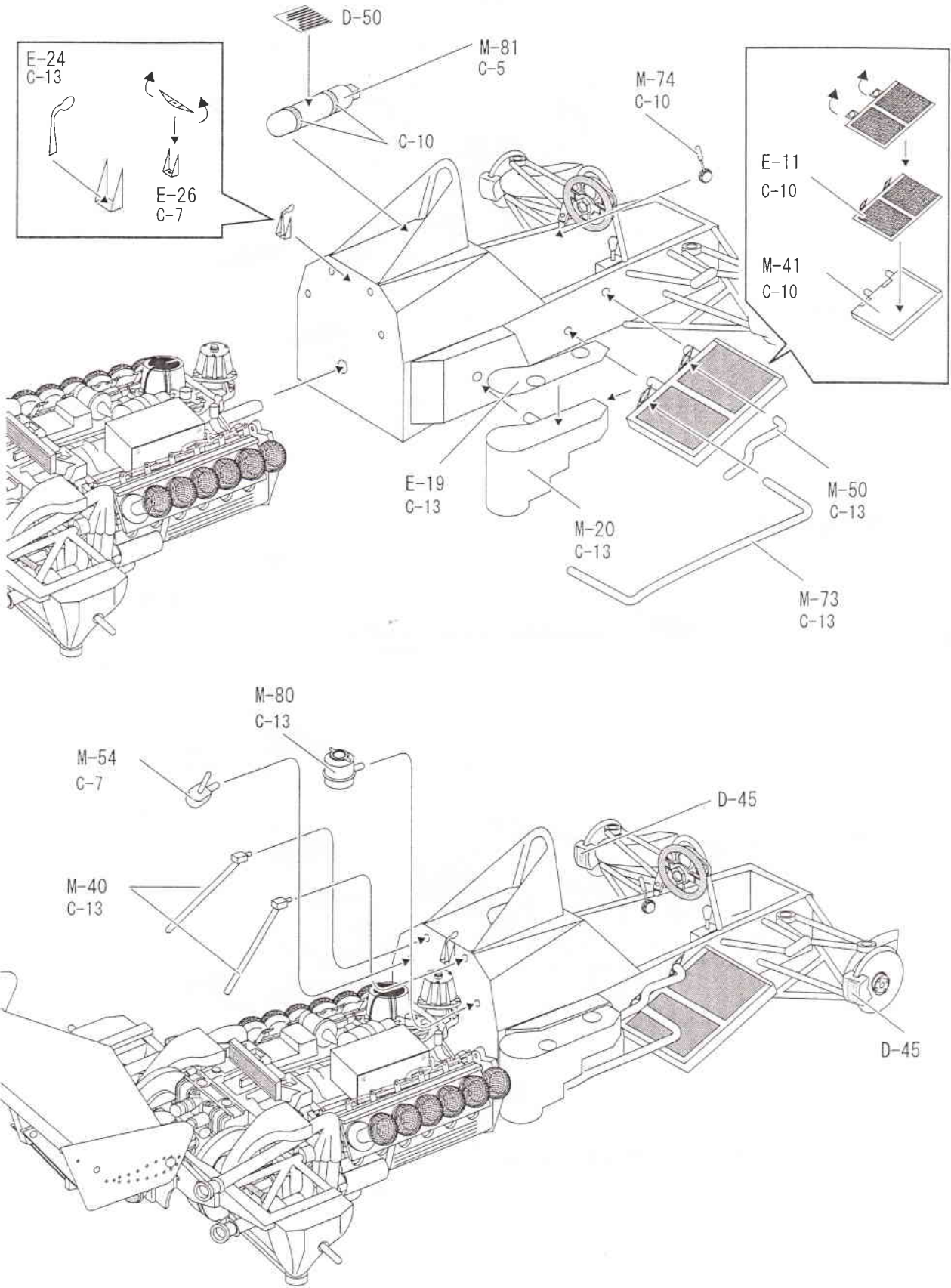
# Assembly of monocoque 2



☆Attach M-83 for #12car  
 ☆#12の時、M-83を取付けます

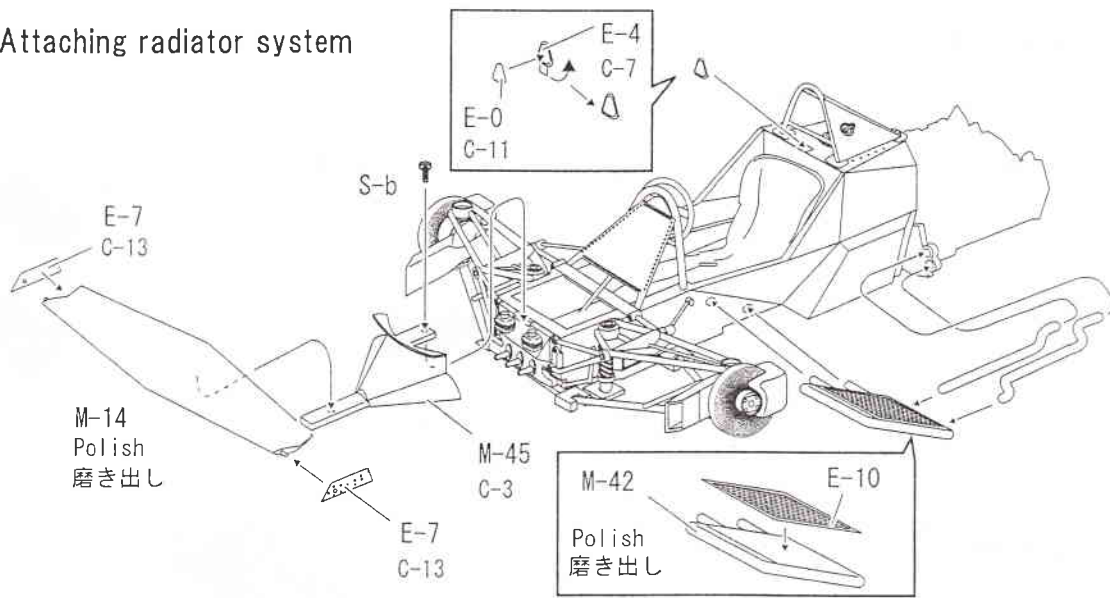


# Attaching engine

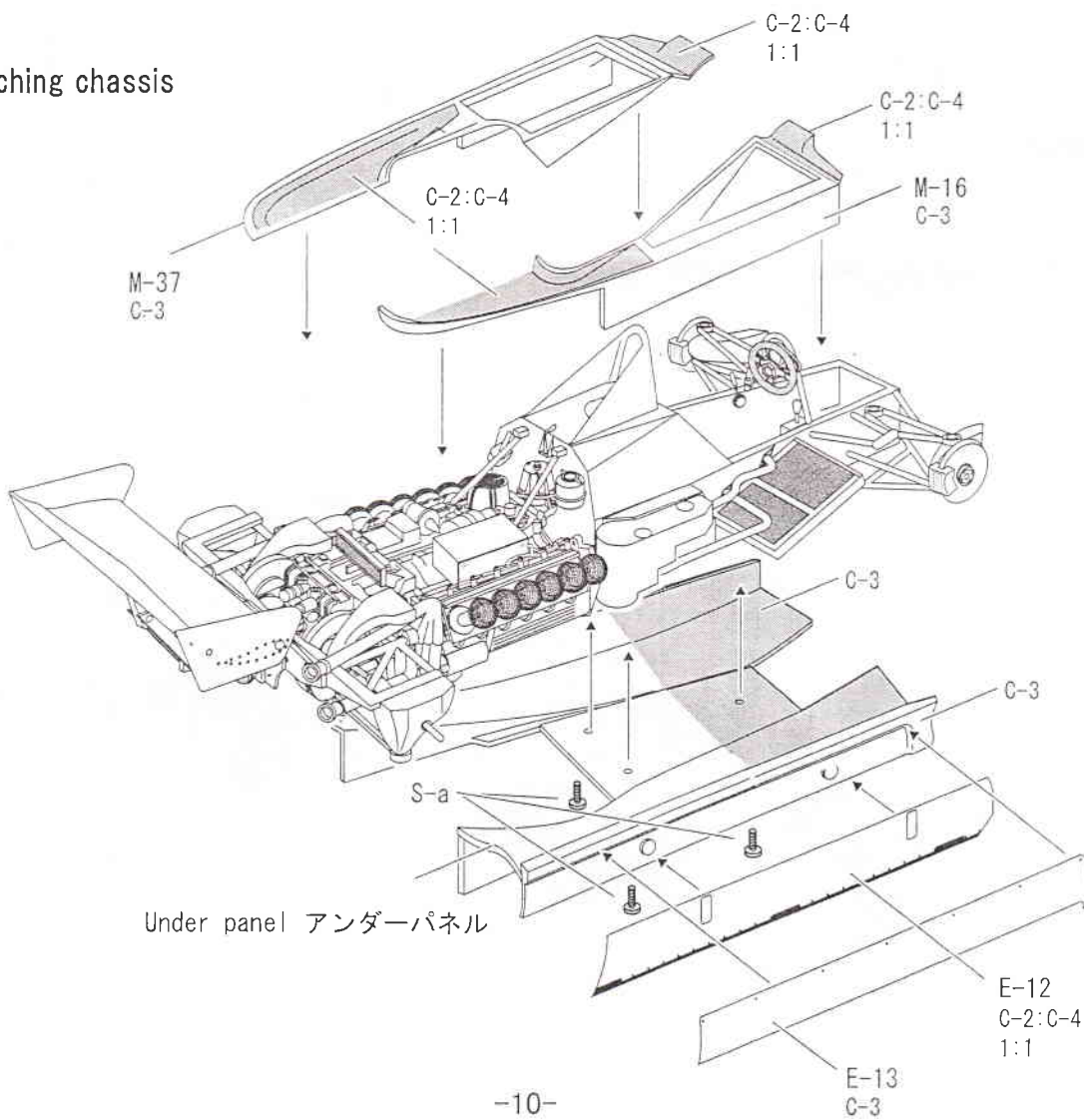


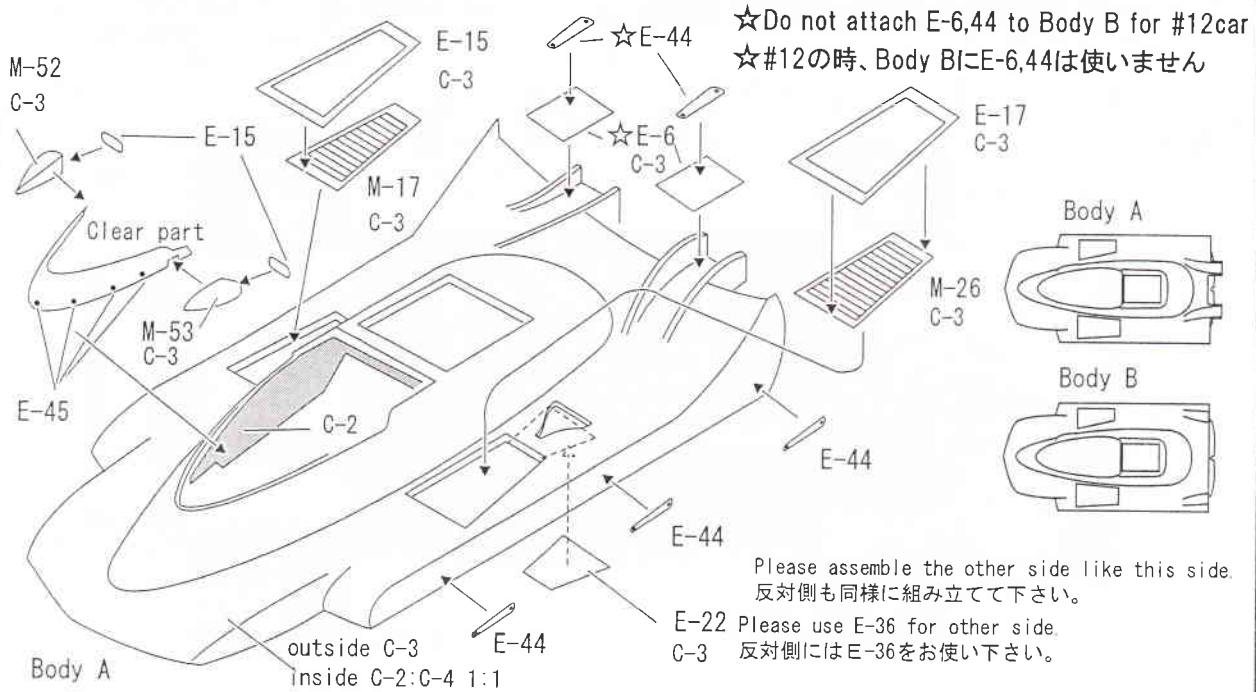


### Attaching radiator system

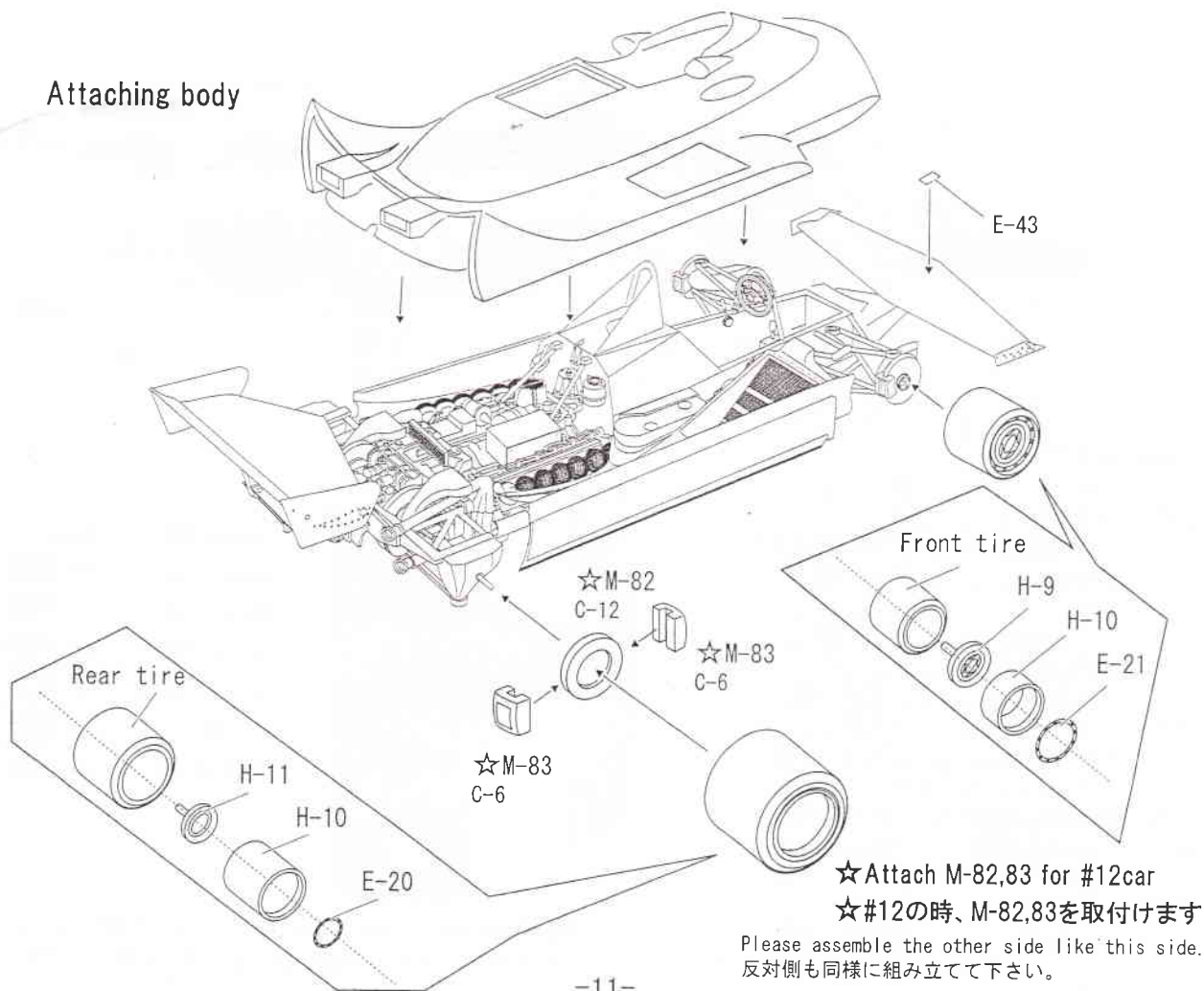


### Attaching chassis



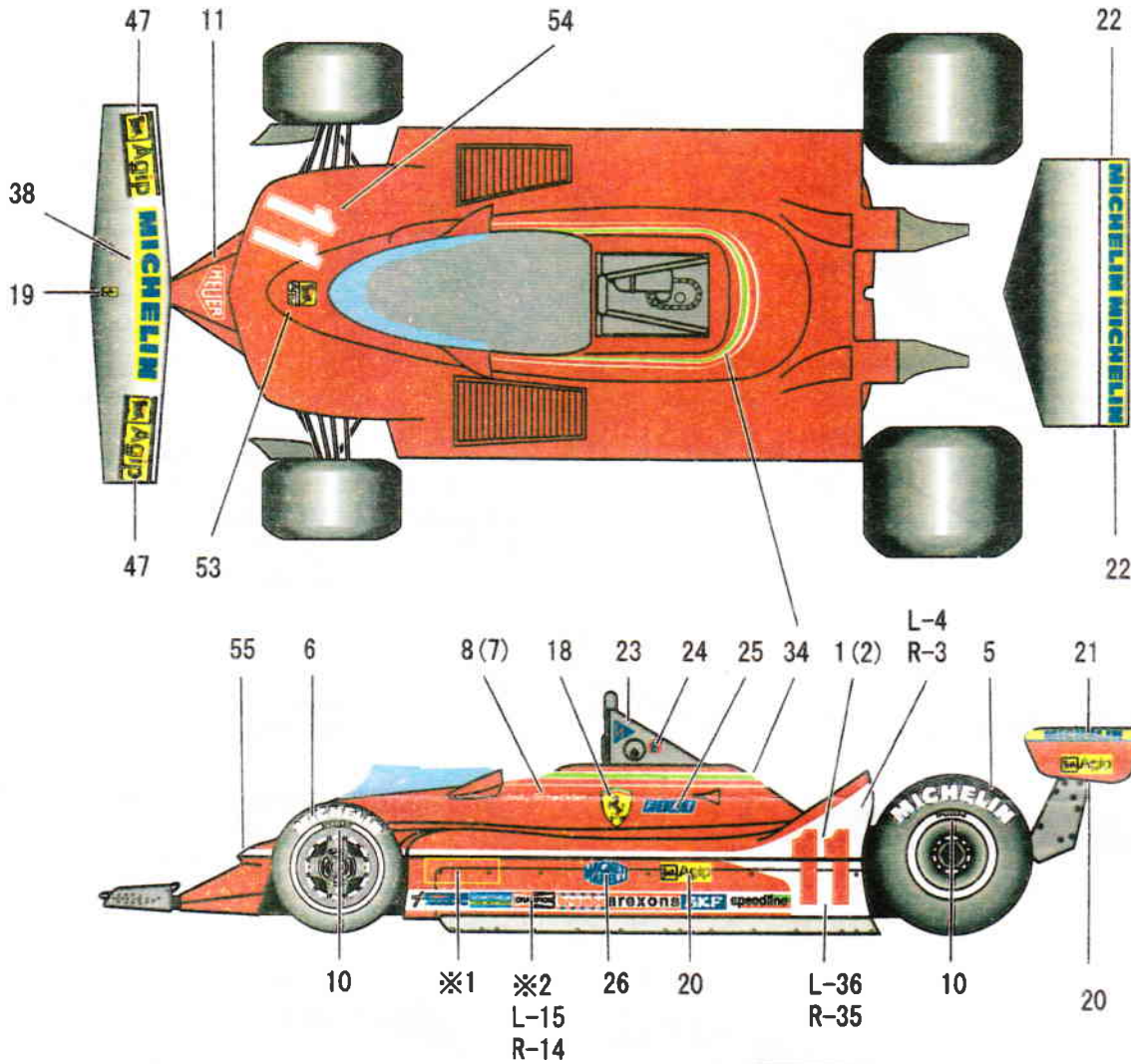


Attaching body



# Applying Decals

car number 11 Jody Schekter  
(12 Gilles Villeneuve)



## Color table カラー表

C-1	Black	黒
C-2	White	白
C-3	Italian red	イタリアンレッド
C-4	Orange	オレンジ
C-5	Red	赤
C-6	Gun metal	ガンメタル
C-7	Semi gloss black	半ツヤ黒
C-8	Flat black	ツヤ消し黒
C-9	Flat White	ツヤ消し白
C-10	Flat aluminum	フラットアルミ
C-11	Brown	茶
C-12	Metallic grey	メタリックグレイ
C-13	Chrome silver	クロームシルバー
C-14	Blue	ブルー
C-15	Yellow	黄
C-16	Clear red	クリアレッド



※1 Italian GP	None
French GP	32 CH POZZI
Belgian GP	31 TAYRE
British GP	30
U.S GP WEST	29 21
U.S GP	28 40
German GP	27

※2 Please use 13 and 12 for U.S GP and U.S GP west type  
アメリカGPとロングビーチGP仕様では 13.12を貼ってください