

1/20 McLaren MODEL KIT COLLECTION

McLaren Honda MP4/4

* 1/20 scale plastic assembly model of the 1988 Formula One Champion car McLaren Honda MP4/4, considered one of the most dominant machines in F1 racing.
 * Body cowling may be removed even after assembly to display view of internal mechanics such as V6 turbo engine, radiator and intercooler * Features durable and accurately replicated ABS resin suspension arms * Solid rubber tires add realism to this display quality model * Includes markings to depict either A. Prost or A. Senna

* READY TO ASSEMBLE PRECISION MODEL KIT * MODELING SKILLS HELPFUL IF UNDER 10 YEARS OF AGE
 * MODEL MAY VARY FROM IMAGE ON BOX * CEMENT AND PAINT NOT INCLUDED



マクラーレンモデルキットコレクション マクラーレン Honda MP4/4

The 1988 Grand Prix Formula One season will be long remembered as the closing season for turbocharged racing engines, and the one that demonstrated the awesome potential of this method of propulsion. In an attempt to even the odds, Formula One racing rules for 1988 imposed additional restrictions on turbocharged racers by limiting displacements to 1.5 liter, 150 liters of fuel and a maximum boost of 2.5 bars, as compared to 3.5 liter displacement and un-limited fuel capacity for the normally aspirated racers. The McLaren-Honda team's turbocharged MP4/4 Formula One racers kept the headlines throughout the season with their amazing performance, and

Die Formel-1 Grand Prix-Saison 1988 wird als letzte Saison für turbogeladene Rennwagen in Erinnerung bleiben. Die Leistungsfähigkeit dieser Antriebsart wurde hier noch einmal unter Beweis gestellt. 1988 wurden für Turbolader neue Auflagen erlassen, um Chancengleichheit zu gewährleisten. Der Hubraum wurde auf 1,5l reduziert, der Treibstoffverbrauch auf 150l begrenzt und der Höchstdruck des Turboladers auf 2,5 Bar festgelegt, während normale Ansaugmotoren einen Hubraum von 3,5l haben und einen unbegrenzten Treibstoffverbrauch. Mit ihrer erstaunlichen Leistung machten McLaren-Hondas turbogeladene MP4/4 Formel-1-Rennwagen während der ganzen Saison Schlagzeilen und bewiesen durch ihre 11

La Saison de FORMULE-1 1988 restera longtemps dans les mémoires comme la dernière autorisant l'utilisation de moteurs turbo-compressés. Cette Saison a été dominée par les moteurs turbo même si la réglementation leur imposait des restrictions de cylindrée (1,5 litres), de compression (2,5 bars) et de capacité de carburant (150 litres) comparées à la cylindrée 3,5 litres et au volume de carburant illimité dont disposaient les moteurs atmosphériques. La McLaren-Honda MP4/4 à moteur turbo a littéralement survolé la Saison, ses performances époustouflantes lui permettant de remporter 11 victoires successives, plus qu'il n'en faut pour s'assurer la

1989年からのF1マシンのターボエンジン全面禁止規定にともない、88年シーズンは、前年の規定に比べて1500ccのターボエンジンによっていっそうきびしい規定となりました。まず、燃料規制が前年の195リッターから150リッターに、さらにターボの過給圧も4バールから2.5バールに減らされ、パワーダウンを余儀なくさせられたのです。これに対してノンターボエンジンは3500ccの排気量を持ち、燃料も無制限とあってターボ勢とノンターボ勢とのパワーの差がなくなり、いっそうの激戦が展開されるだろうと言われたのです。ところが、開幕戦のブラジルGPを制したのは、前年のポルシェターボエンジンから、Hondaターボエンジンを搭載することになったマクラーレンHonda MP4/4だったのです。ステイブ・ニコルズのデザインによるシャーシはぐんと低く、エポックメイキングな新機構こそありませんが、非常にバランスのとれたマシンに仕上がっています。エンジンはF1最強と言われるHonda V6 ツインターボ。もちろん、過

the 11 consecutive victories was more than enough to demonstrate its command of the circuits. The team won 8 of these races with a 1-2 finish during the winning streak, and nailed down the constructor's title with 5 races still left in the season. The superb, compact chassis was designed by the very talented Gordon Murray, chief designer for McLaren, and it was beautifully mated to Honda's 1.5 liter V format, 6 cylinder turbocharged RA-168E engine. Top ranked Formula One drivers Alain Prost and Ayrton Senna drove these much talked about, record breaking MP4/4, racing machines to win both the constructor's and driver's championships for the 1988 season.

aufeinanderfolgenden Siege ihre Leistungsfähigkeit auf der Rennbahn. Das Team gewann 8 dieser Rennen und erwarb bereits den Titel des Herstellers, als noch 5 Rennen in dieser Saison zu fahren waren. Das hervorragende, kompakte Chassis wurde von McLarens Top-Designer, dem talentierten Gordon Murray, passend zum 8-zylindrigen 1,5l Turbomotor RA-168 E konstruiert. Die Spitzen Formel-1-Rennfahrer Alain Prost und Ayrton Senna waren die Fahrer dieser bekannten, rekordbrechenden MP4/4 Rennwagen. Sie gewannen in der 1988er Saison den Grand-Prix-Titel des Herstellers und den Titel des Fahrers.

suprématie. L'équipe gagna même 8 de ces courses en prenant pas la même occasion la 2^{ème} place, ce qui lui permet de ravir le titre des constructeurs alors qu'il restait encore 5 épreuves à courir. Le superbe châssis compact est l'œuvre du talentueux Gordon Murray, ingénieur en chef de McLaren. Le moteur est le Honda RA-168E, 6 cylindres en V de 1500 cm³ turbocompressé. Alain Prost et Ayrton Senna ont piloté ces prodigieuses MP4/4 remportant à la fois le titre des pilotes et le titre des constructeurs de la Saison 1988.

給圧が2.5バールとなった88年シーズン用の改良タイプで全体的に低く、コンパクトにまとめられています。ドライバーは沈着冷静なレース運びから「プロフェッサー」と呼ばれたアラン・プロストと、新進気鋭のイルトン・セナの強力コンビ。開幕戦のブラジルGPを制したマクラーレンHonda MP4/4は、その後も第11戦のベルギーGPまで驚異の11連勝を達成し、一時は全勝優勝の声さえ上がったほどの圧倒的な速さを見せつけました。そして、11戦のベルギーGP終了時点ですでにチャンピオンマシンに決定、しかもその11戦中8勝が1-2フィニッシュという、ライバルをまったく寄せつけない強さを発揮。1988年のF1グランプリシーズンは、まさにマクラーレンHondaに始まり、マクラーレンHondaに終わったといっても過言ではないでしょう。マクラーレンHonda MP4/4は、ターボF1最後の年に数々の記録を塗り替えて、マクラーレンにコンストラクターズチャンピオンをもたらすとともに、A.セナを初のワールドチャンピオンに輝かせたのです。

作る前にかならず
お読みください。
READ BEFORE ASSEMBLY.
ERST LESEN - DANN BAUEN.
LIRE AVANT ASSEMBLAGE.



●このキットは組み立てモデルです。作る前に必ず説明書を最後までお読みください。また小学生などの低年齢の方が組み立てる時は、保護者の方もお読みください。

●接着剤や塗料は、必ずプラスチック用をお使いください。(別売)

●メッキ部品を接着する際は、必ず接着面のメッキをはがしてください。

●Read carefully and fully understand the instructions before commencing assembly. A supervising adult should also read the instructions if a child assembles the model.

●Remove plating from areas to be cemented.

●Bevor Sie mit dem Zusammenbau beginnen, sollten Sie alle Anweisungen gelesen und verstanden haben. Fall sein Kind das Modell zusammenbaut, sollte ein

beaufichtigender Erwachsener die Bauanleitung ebenfalls gelesen haben.

●An den Klebestellen muß die Chromschicht abgeschabt werden.

●Bien lire et assimiler les instructions avant de commencer l'assemblage. La construction du modèle par un enfant doit s'effectuer sous la surveillance d'un adulte.

●Enlever le revêtement chromé des parits à encoller

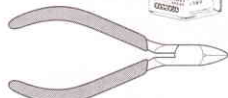
●用意する工具 / Tools recommended / Benötigtes Werkzeug / Outillage nécessaire

接着剤 (プラスチック用)

Cement
Kleber
Colle



ニッパー
Side cutters
Seitenschneider
Pince coupante



ピンセット
Tweezers
Pinzette
Précettes



ナイフ

Modeling knife
Modelliermesser
Couteau de modéliste



●塗装指示のマークです。タミヤカラーのカラーナンバーで指示しました。

This mark denotes numbers for Tamiya Paint colors.

TS-26 ●ビュアーホワイト / Pure white / Glanz Weiß / Blanc pur

TS-36 ●蛍光レッド / Fluorescent red / Signalrot / Rouge fluorescent

X-1 ●ブラック / Black / Schwarz / Noir

X-2 ●ホワイト / White / Weiß / Blanc

X-4 ●ブルー / Blue / Blau / Bleu

X-5 ●グリーン / Green / Grün / Vert

X-7 ●レッド / Red / Rot / Rouge

X-11 ●クロームシルバー / Chrome silver / Chrom-Silber / Aluminium chromé

X-12 ●ゴールドリーフ / Gold leaf / Gold Glänzend / Doré

X-18 ●セミグロスブラック / Semi gloss black / Seidenglanz Schwarz / Noir satiné

X-27 ●クリアレッド / Clear red / Klar-Rot / Rouge translucide

XF-1 ●フラットブラック / Flat black / Matt Schwarz / Noir mat

XF-6 ●銅 / Copper / Kupfer / Cuivre

XF-10 ●フラットブラウン / Flat brown / Matt Braun / Brun mat

XF-16 ●フラットアルミ / Flat aluminum / Matt Aluminium / Aluminium mat

XF-24 ●ダークグレイ / Dark grey / Dunkelgrau / Gris foncé

XF-56 ●メタリックグレイ / Metallic grey / Grau-Metallic / Gris métallisé

注意

●工具の使用には十分注意してください。特にナイフ、ニッパーなどの刃物によるケガや事故に注意してください。

●接着剤や塗料は使用前にそれぞれの注意書きをよく読み、指示に従って正しく使用し、使用するときは換気に十分注意してください。

●小さなお子様のいる所での工作はやめてください。小さな部品の飲み込みや、ビニール袋をかぶつての窒息などの危険な状況が考えられます。

CAUTION

●When assembling this kit, tools including knives are used. Extra care should be taken to avoid personal injury.

●Read and follow the instructions supplied with paints and/or cement, if used (not included in kit). Use plastic cement and paints only.

●Keep out of reach of small children. Children must not be allowed to put any parts in their mouths, or pull vinyl bag over the head.

VORSICHT

●Beim Zusammenbau dieses Bausatzes werden Werkzeuge einschließlich Messer verwendet. Zur Vermeidung von Verletzungen ist besondere Vorsicht angebracht.

●Wenn Sie Farben und/oder Kleber verwenden (nicht im Bausatz enthalten), beachten und befolgen Sie die dort beiliegenden Anweisungen. Nur Klebstoff und Farben für Plastik verwenden.

●Bausatz von kleinen Kindern fernhalten.

Verhüten Sie, daß Kinder irgendwelche Bauteile in den Mund nehmen oder Plastiktüten über den Kopf ziehen.

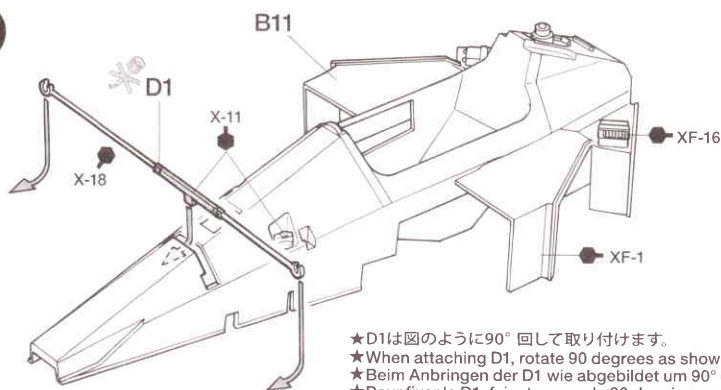
PRECAUTIONS

●L'assemblage de ce kit requiert de l'outillage, en particulier des couteaux de modélisme. Manier les outils avec précaution pour éviter toute blessure.

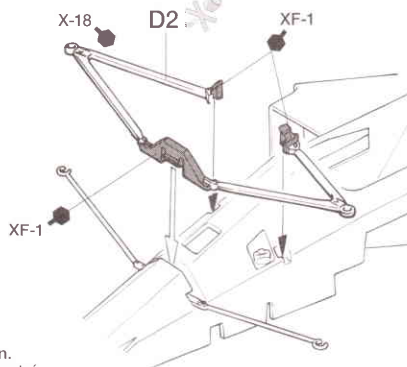
●Lire et suivre les instructions d'utilisation des peintures et ou de la colle, si utilisées (non incluses dans le kit). Utilisez uniquement une colle et des peintures spéciales pour le polystyrène.

●Garder hors de portée des enfants en bas âge. Ne pas laisser les enfants mettre en bouche ou sucer les pièces, ou passer un sachet vinyl sur la tête.

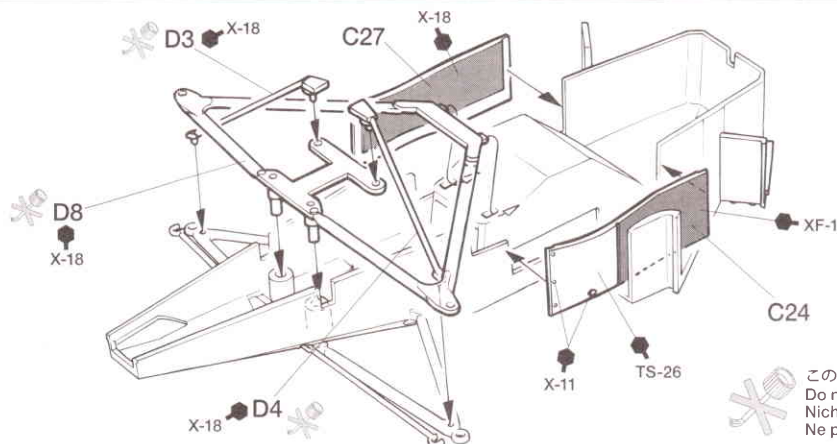
1



★D1は図のように90°回して取り付けます。
★When attaching D1, rotate 90 degrees as shown.
★Beim Anbringen der D1 wie abgebildet um 90° drehen.
★Pour fixer le D1, faire tourner de 90 degrés comme montré.

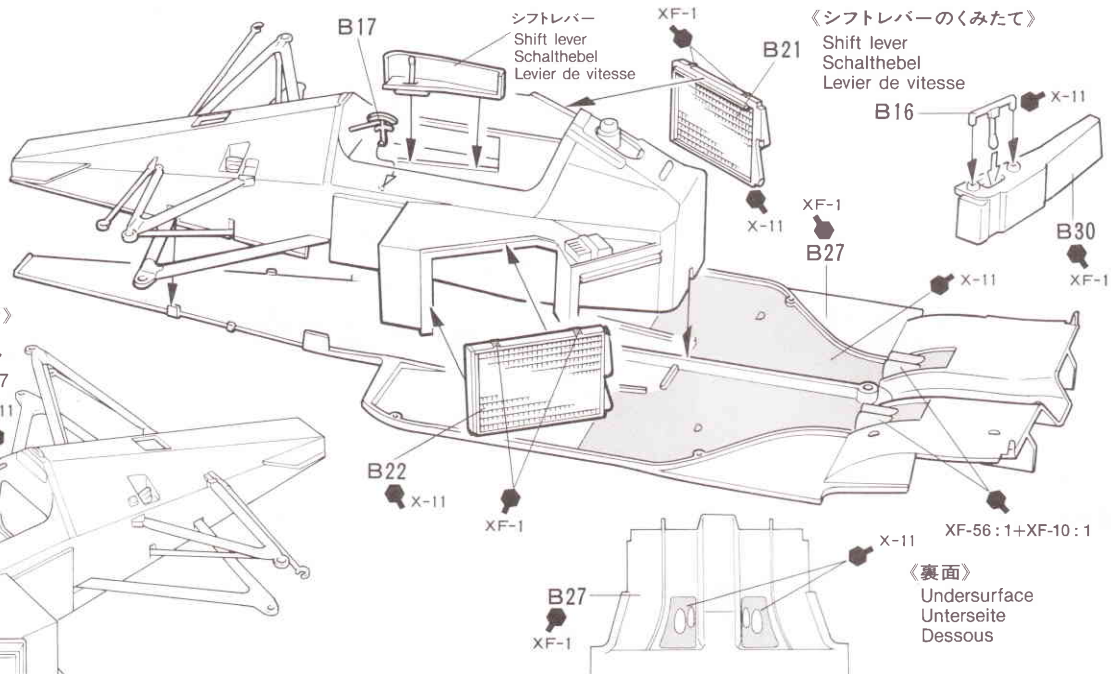


2

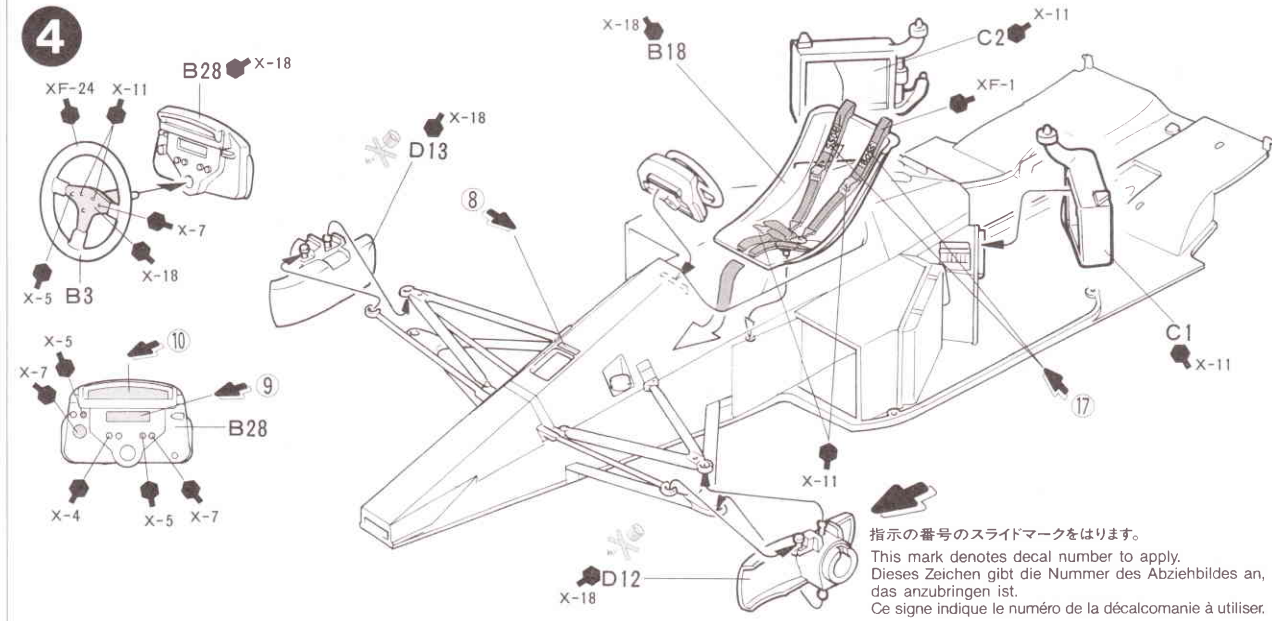


このマークの部品は接着しません。
Do not cement.
Nicht kleben.
Ne pas coller.

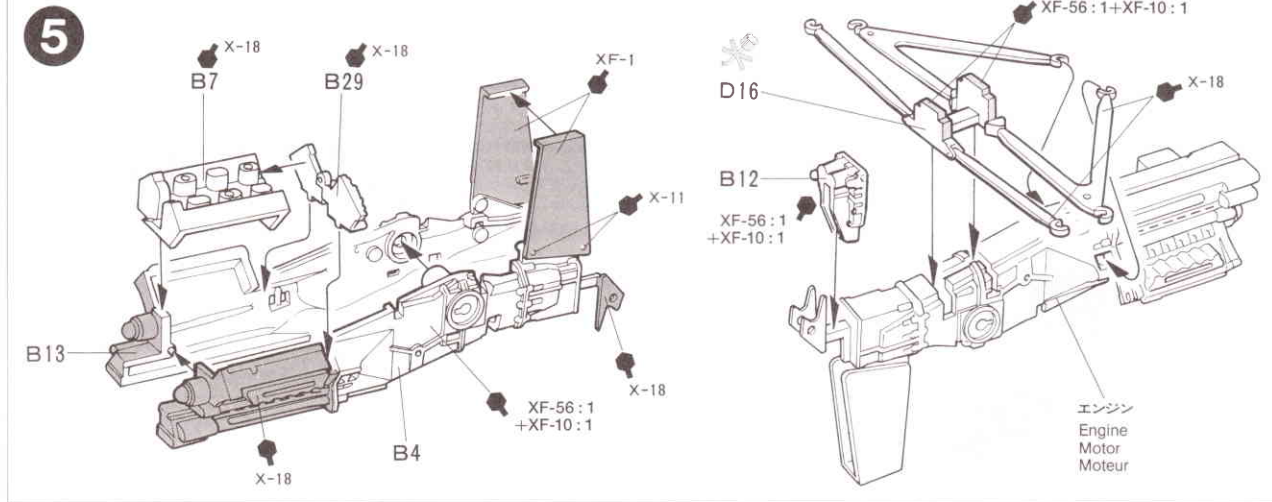
3



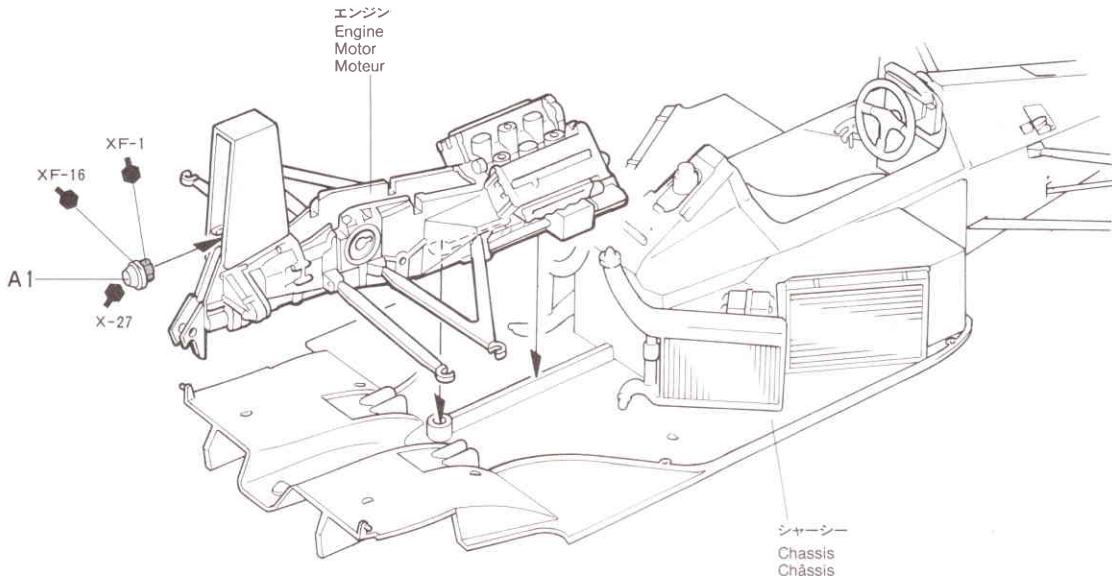
4



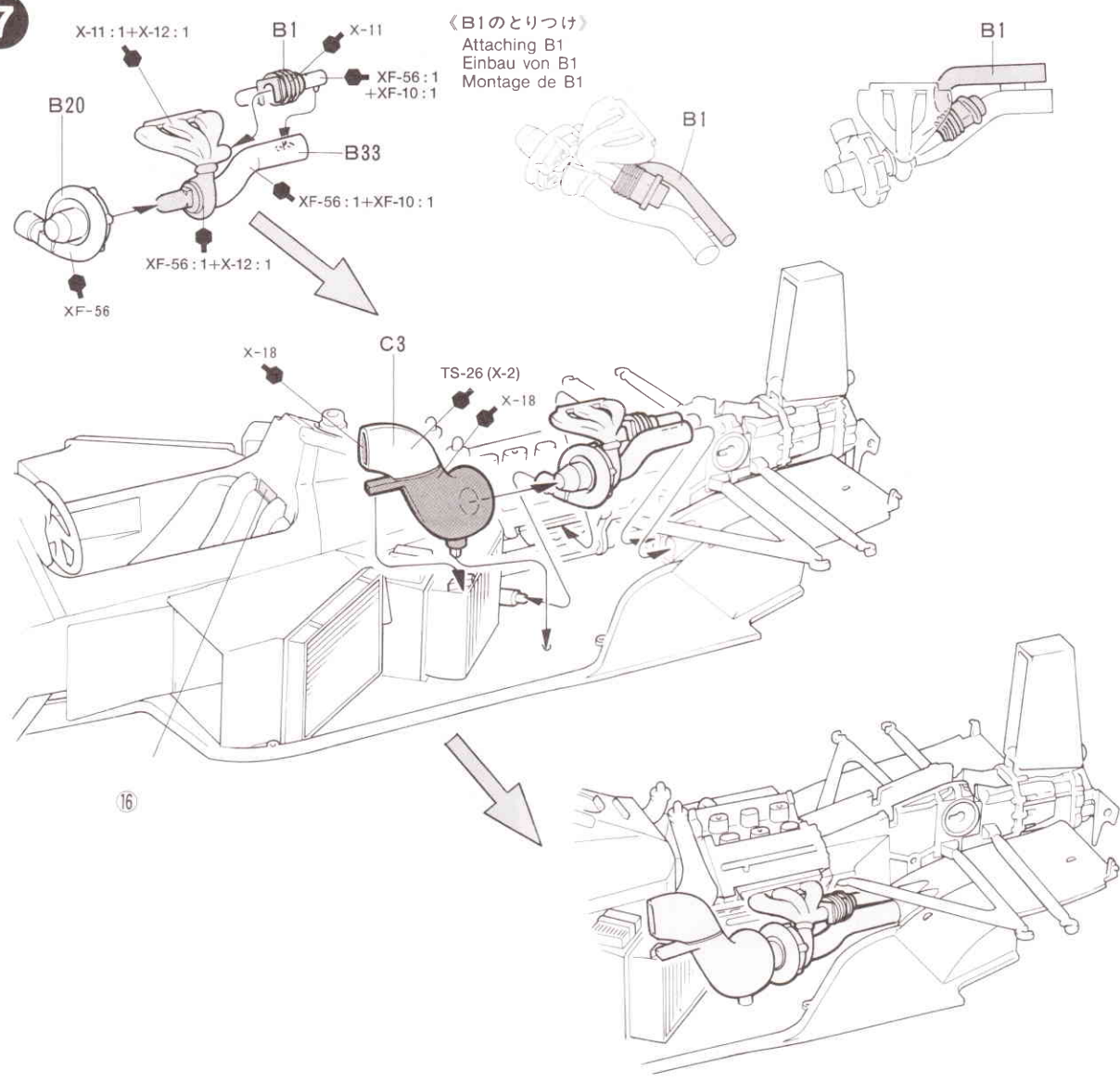
5

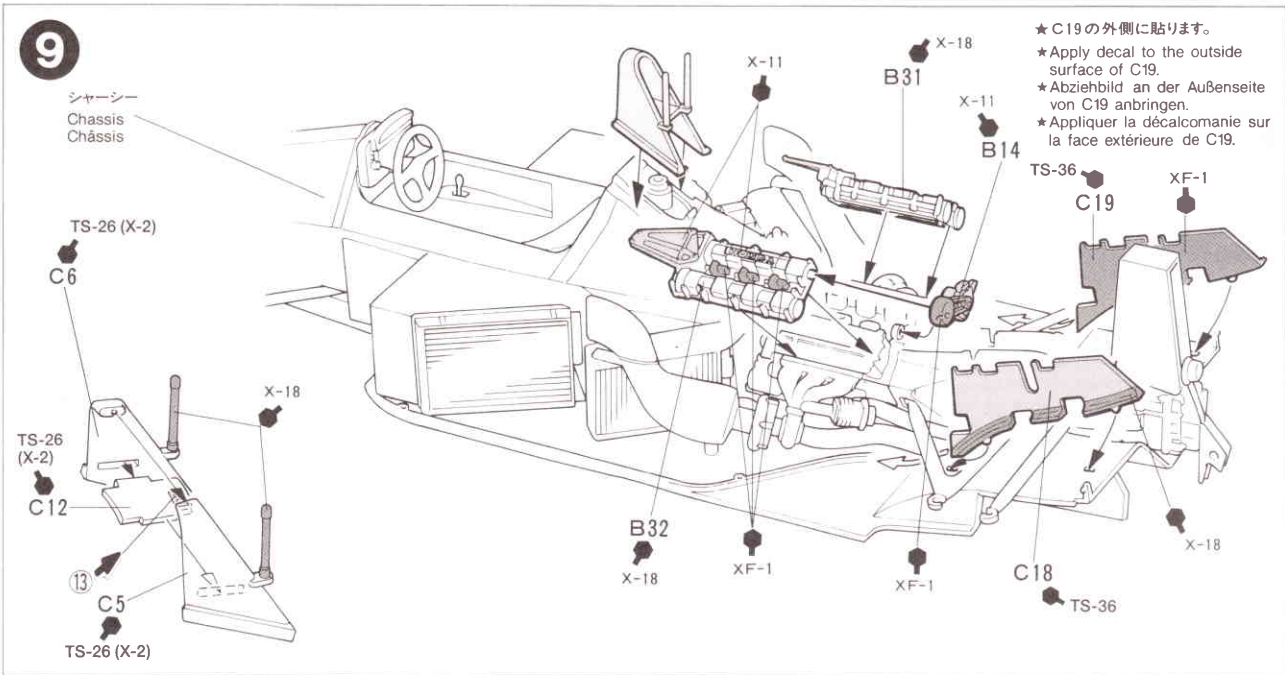
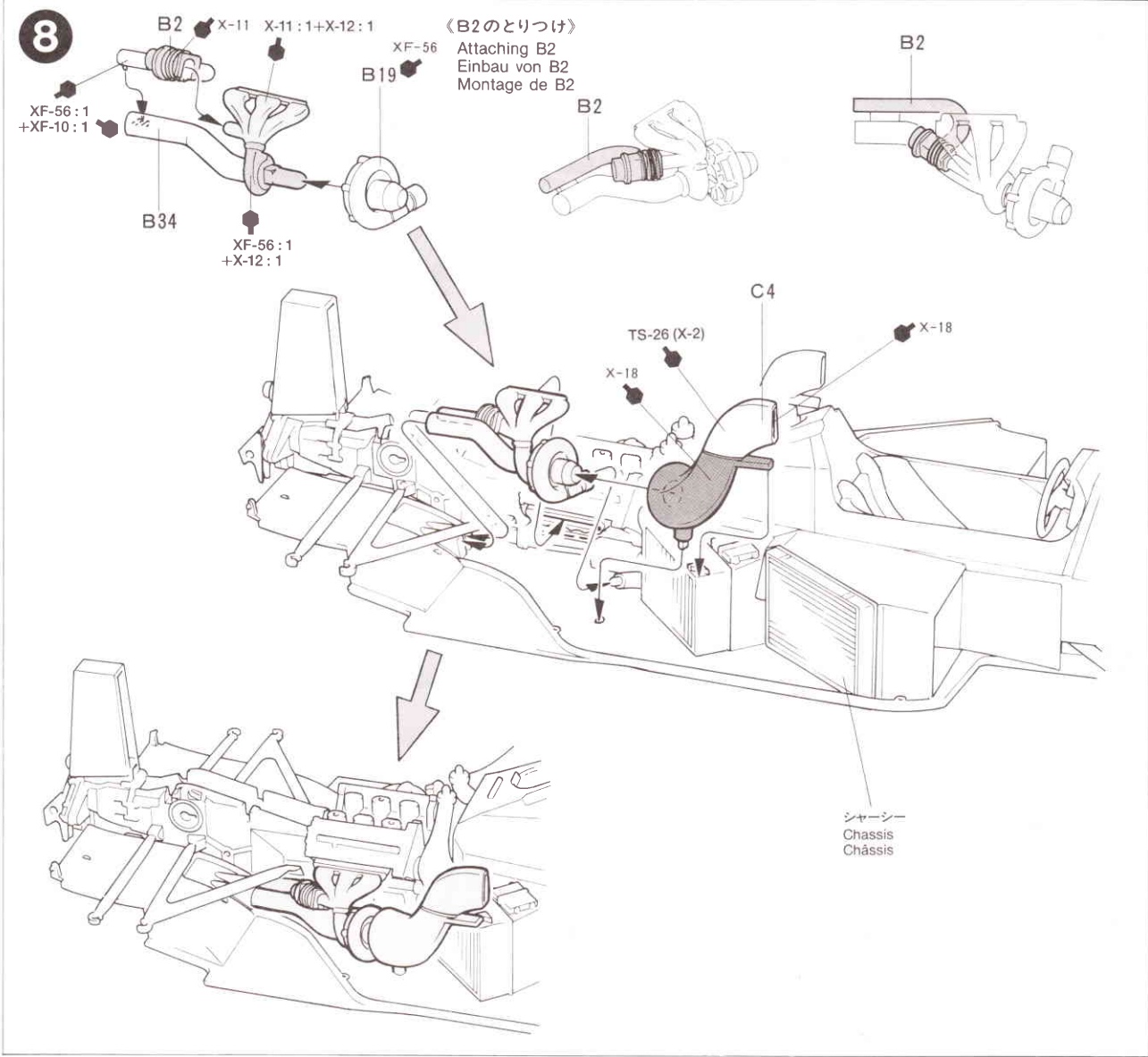


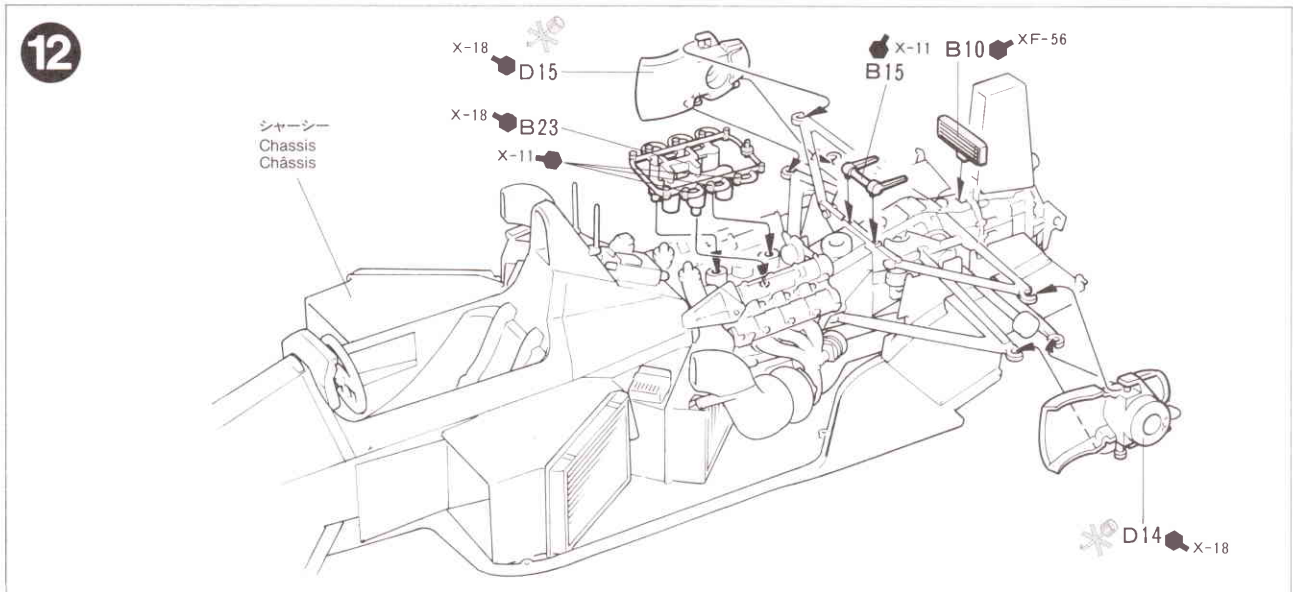
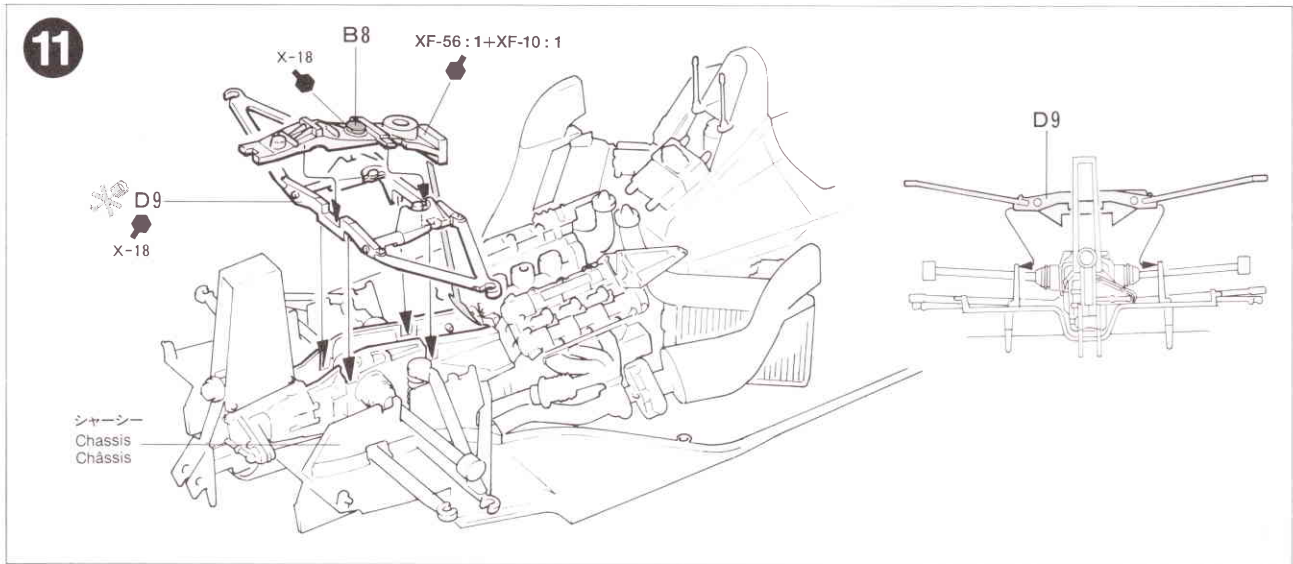
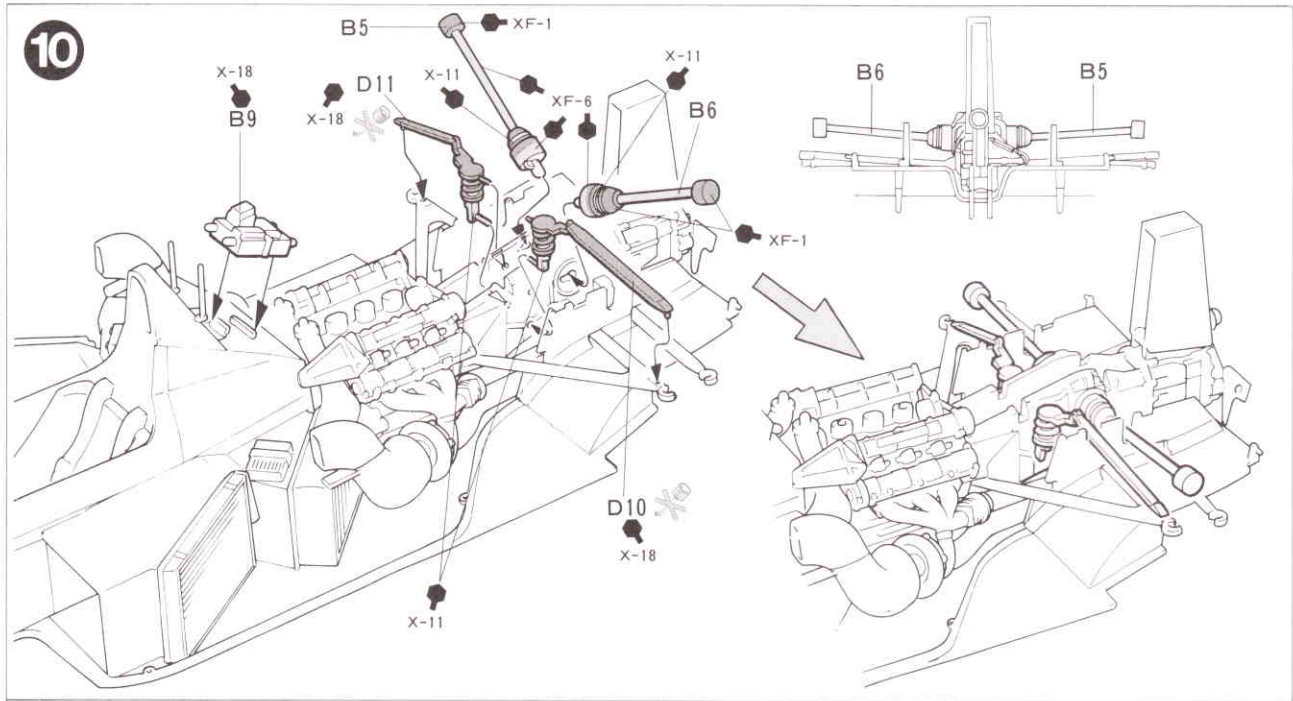
6



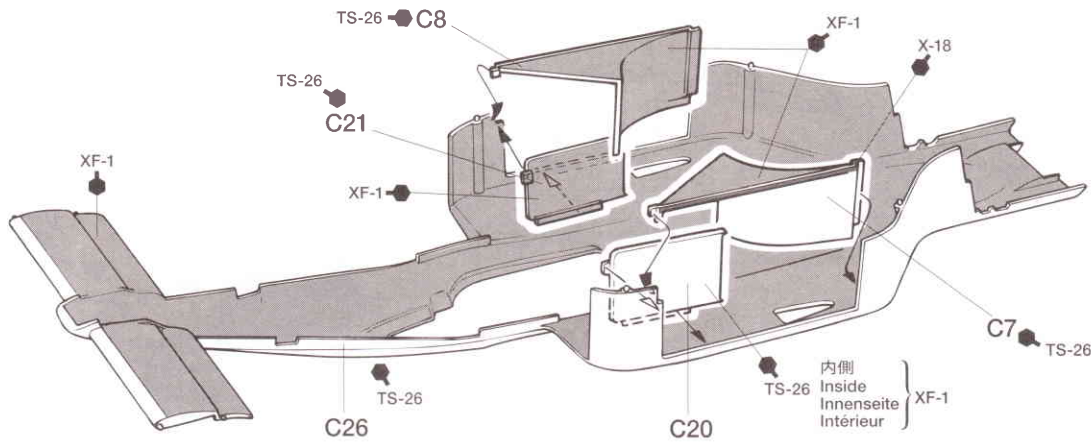
7



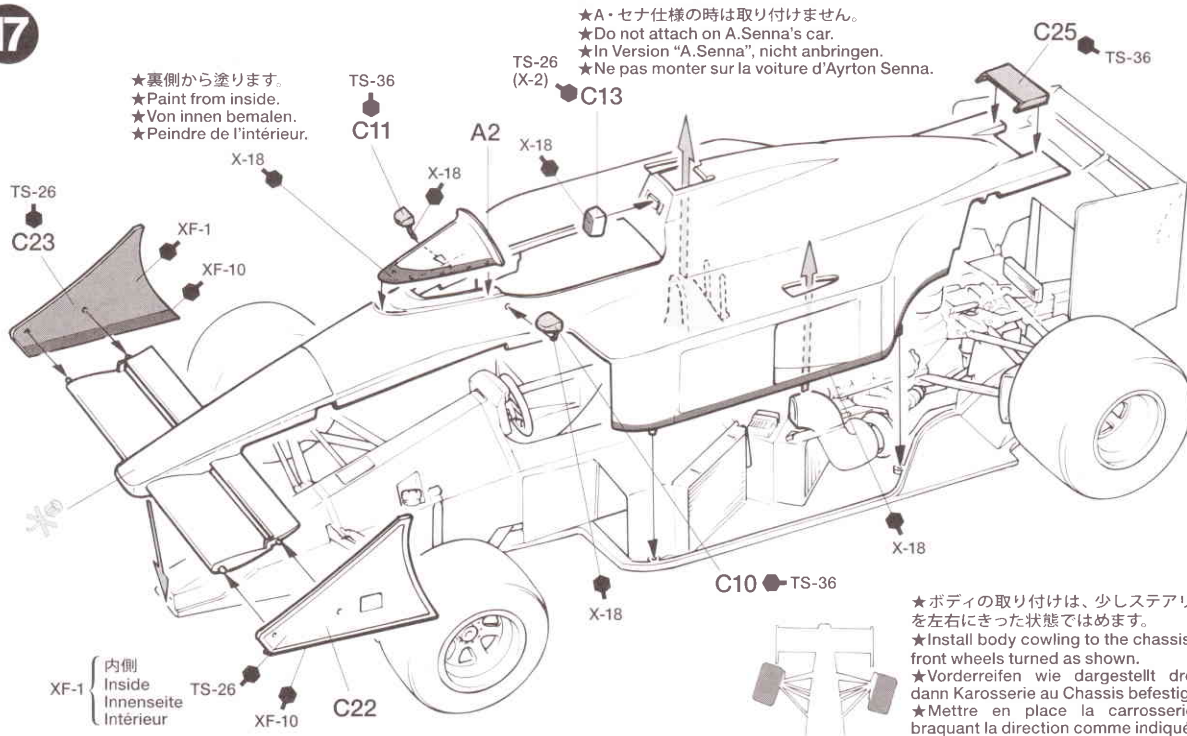




16



17



- ★裏側から塗ります。
- ★Paint from inside.
- ★Von innen bemalen.
- ★Peindre de l'intérieur.

- ★A・セナ仕様の時は取り付けません。
- ★Do not attach on A.Senna's car.
- ★In Version "A.Senna", nicht anbringen.
- ★Ne pas monter sur la voiture d'Ayrton Senna.

- ★ボディの取り付けは、少しステアリングを左右にきった状態ではめます。
- ★Install body cowling to the chassis with front wheels turned as shown.
- ★Vorderreifen wie dargestellt drehen, dann Karosserie auf Chassis befestigen.
- ★Mettre en place la carrosserie en braquant la direction comme indiqué.

部品請求について

For Japanese use only!

★部品をなくしたり、こわした方は、このステッカーが貼られたカスタマーサービス取次店でご注文いただけます。また、当社カスタマーサービスに直接ご注文する場合は、右記の方法でご注文することができます。詳しくは当社カスタマーサービスまでお問い合わせください。



- ①《郵便振替のご利用法》
郵便局の払込用紙の通信欄に下のリストを参考にITEM番号、スケール、製品名、部品名、部品コード、数量を必ずご記入ください。振込人住所欄にはお電話番号もお書きいただき、口座番号・00810-9-1118、加入者名・(株)タミヤでお振込ください。
- ②《代金引換のご利用法》
パーツ代金に加えて代引き手数料(315円)をご負担いただければ、電話またはホームページより代金引換によるご注文をお受けいたします。
- ③《タミヤカードのご利用法》
タミヤカードをご利用の場合、代金はご指定金融機関の口座引き落としとなります。ご注文は電話またはホームページよりお受けいたします。

《住所》 〒422-8610 静岡県駿河区恩田原3-7
株式会社タミヤ カスタマーサービス係
《お問い合わせ電話番号》
静岡 054-283-0003
東京 03-3899-3765 (静岡へ自動転送)
営業時間/平日▶8:00~20:00 土、日、祝日▶8:00~17:00
《カスタマーサービスアドレス》
http://tamiya.com/japan/customer/cs_top.htm



1/20
McLaren
Model Kit
Collection

1/20 マクラーレン Honda MP4/4
ITEM 89719

★価格は予告なく変更となる場合があります。

| 部品名 | 価格 | 部品コード |
|-------|------|---------|
| Aパーツ | 400円 | 0002459 |
| Bパーツ | 680円 | 0002460 |
| Cパーツ | 680円 | 0602007 |
| Dパーツ | 600円 | 0602008 |
| タイヤ袋詰 | 420円 | 9402192 |
| マーク | 280円 | 9498022 |
| 説明図 | 320円 | 1058076 |

AFTER MARKET SERVICE CARD
When purchasing Tamiya replacement parts, please take or send this form to your local Tamiya dealer so that the parts required can be correctly identified and supplied. Please note that specifications, availability and price are subject to change without notice.

| Parts code | ITEM 89719 |
|------------|--------------|
| 0002459 | A Parts |
| 0002460 | B Parts |
| 0602007 | C Parts |
| 0602008 | D Parts |
| 9402192 | Tire Bag |
| 9498022 | Decal |
| 1058076 | Instructions |

PAINTING

《マクラーレン Honda MP4/4の塗装》
1988年のF1グランプリシリーズで圧倒的な強さを見せつけてチャンピオンマシンとなった、マクラーレン Honda MP4/4は白に蛍光レッドの鮮やかな塗り分けが施されていました。エンジン、サスペンションなど細部の塗装は組立図中に示してあります。細かな塗装で仕上がりの実感を高めてください。また、スポンサーなどのマークは右の図を参考に貼ってください。

Painting The McLaren Honda MP4/4
The model represents the McLaren Honda MP4/4 as raced during the 1988 Grand Prix season. It was painted in gloss white and fluorescent red as shown. Detail painting is called out during construction and should be done at that time.

Bemalen des McLaren Honda MP4/4
Das Modell zeigt den McLaren Honda MP4/4 in der 1988er Grand Prix Saison. Er war wie abgebildet in Glanzweiß und Signalrot bemalt. Die Detailbemalung sollte beim Zusammenbau erfolgen.

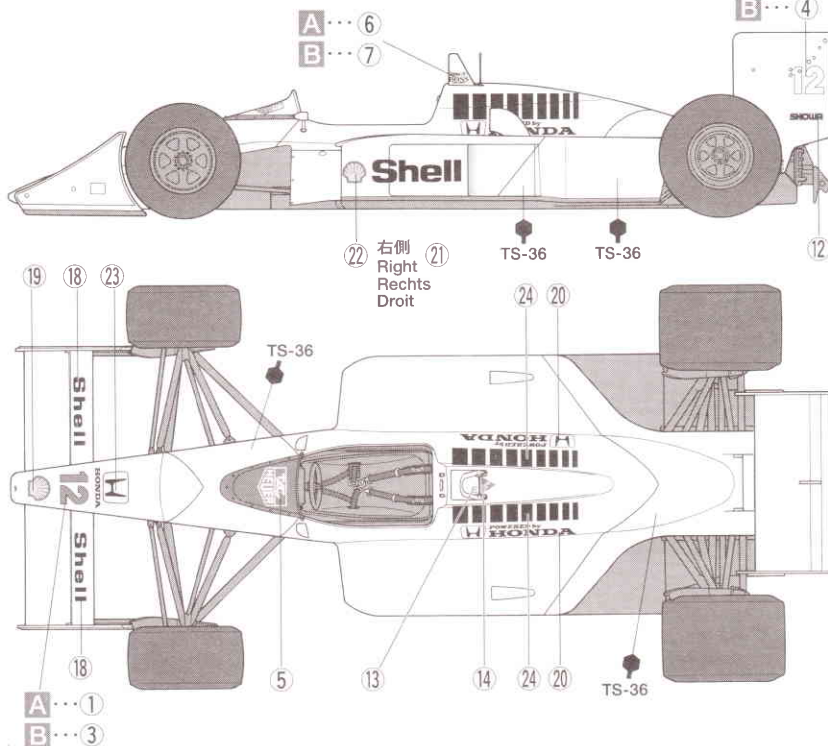
Decoration de la McLaren Honda MP4/4
Le modèle représente la McLaren-Honda MP4/4 telle qu'elle a été utilisée lors de la Saison de F-1 1988. Elle était peinte en blanc brillant et en rouge fluorescent comme indiqué. Le peinture des détails est nécessaire durant la construction.

MARKING

A... A.プロスト仕様
A.Prost

B... A.セナ仕様
A.Senna

ITEM 89719



APPLYING DECALS

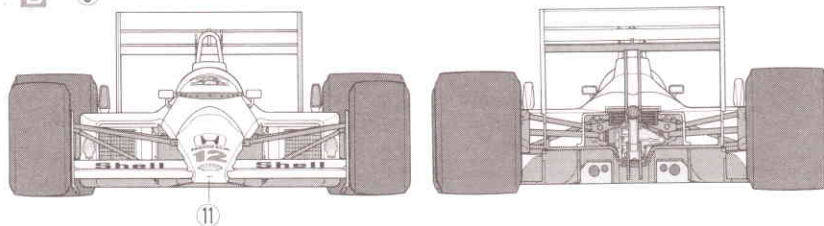
《スライドマークのはり方》

- ①はりたいマークをハサミで切り抜きます。
- ②マークをぬるま湯に10秒ほどひたしてからタオル等の布の上に置きます。
- ③台紙のはしを手で持ち、はるところにマークをスライドさせてモデルに移してください。
- ④指に少し水をつけてマークをぬらしながら、正しい位置にずらしします。
- ⑤やわらかな布でマークの内側の気泡を押し出しながら、押しつけるようにして水分をとりまします。

DECAL APPLICATION

- ①Cut off decal from sheet.
- ②Dip the decal in tepid water for about 10 sec. and place on a clean cloth.
- ③Hold the backing sheet edge and slide decal onto the model.
- ④Move decal into position by wetting decal with finger.
- ⑤Press decal gently down with a soft cloth until excess water and air bubbles are gone.

0207 ©2007 TAMIYA



ANBRINGUNG DES ABZIEHBILDES

- ①Abziehbild vom Blatt ausschneiden.
- ②Das Abziehbild ungefähr 10 Sek. in lauwarmes Wasser tauchen, dann auf sauberen Stoff legen.
- ③Die Kante der Unterlage halten und das Abziehbild auf das Modell schieben.
- ④Das Abziehbild an die richtige Stelle schieben und dabei mit dem Finger das Abziehbild naßmachen.
- ⑤Das abziehbild mit weichem Stoff ganz andrücken, bis kein überflüssiges Wasser und keine Luftblasen mehr vorhanden sind.

APPLICATION DES DECALCOMANIES

- ①Découpez la decalcomanie de sa feuille.

- ②Plongez la décalcomanie dans de l'eau tiède pendant 10 secondes environ et poser sur un linge propre.
- ③Retenez la feuille de protection par le côté et glissez la décalcomanie sur le modèle réduit.
- ④Placez la décalcomanie à l'endroit voulu en la mouillant avec un de vos doigts.
- ⑤Pressez doucement la décalcomanie avec un tissu doux jusqu'à ce que l'eau en excès et les bulles aient disparu.

TAMIYA

89719 McLaren Honda MP4/4 (1058081)