
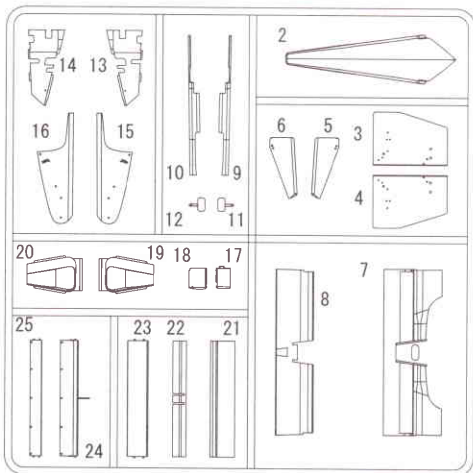




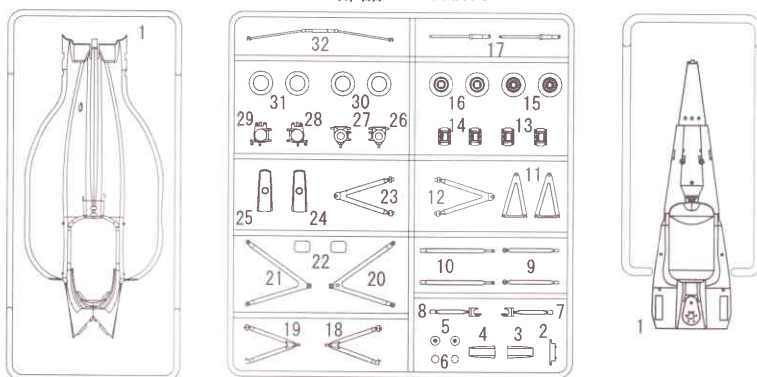
# ■ PARTS LIST

※箱詰め内容をお確かめ下さい。十分注意しておりますが、万一、欠品や不良品がありましたら当社までご連絡ください。  
 ※ランナーよりのパーツの切り離しには、十分注意して下さい。  
 ※メッキパーツの接着は、接着部分のメッキをはがして接着して下さい。 ※アミ部  は、使用しません。

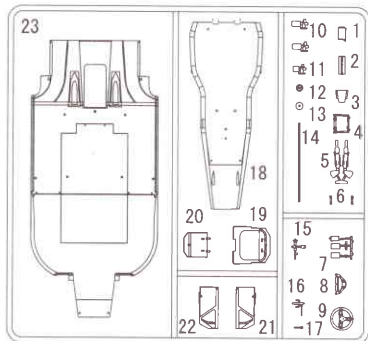
## A 部品 A PARTS



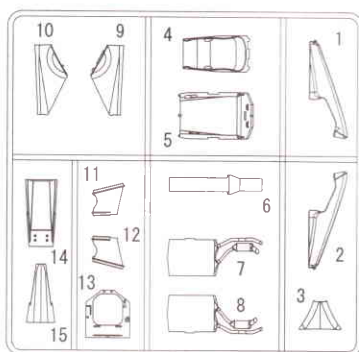
## B 部品 B PARTS



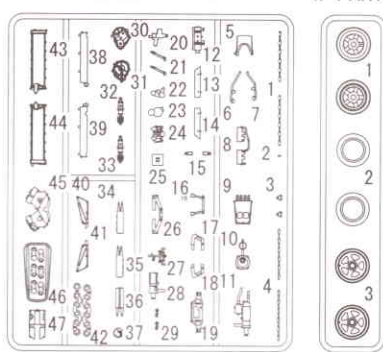
## C 部品 C PARTS



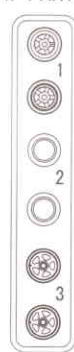
## D 部品 D PARTS



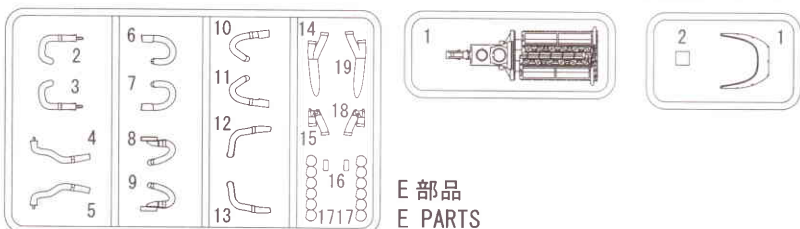
## F 部品 F PARTS



## W 部品 W PARTS



## G 部品 G PARTS



## P 部品 P PARTS



## E 部品 E PARTS

- ・ マスキング型紙
- ・ デカール
- ・ タイヤデカール

## パーツを注文される時は

●部品の破損、紛失された方は、下記の必要な部品を○でかこみ、住所、氏名、郵便番号を明記の上、このカードと代金を現金書留、又は郵便為替にて当社アフターサービス係までお送りください。

フジミ模型株式会社「アフターサービス係」 送り先 〒422-8033 静岡県駿河区登呂4-21-1 TEL(054)286-0346 FAX(054)286-0349

## 部品請求カード (090443 1/20 マクラーレン MP4/6)

部品名	部品代+送料	部品名	部品代+送料	部品名	部品代+送料
ボディ	765 円	E1部品	455 円	デカール	553 円
A2~A25部品	765 円	E2~E19部品	935 円	タイヤデカール	553 円
B1部品	725 円	F部品	1080 円	別紙	225 円
B2~B32部品	765 円	G部品	435 円	組立説明書	266 円
C部品	765 円	W部品	515 円		
D部品	765 円	P部品	665 円		

※表示価格は予告なく変更する場合があります。

2009年7月印刷

090443



郵便番号  氏名   
 住所

## 郵便振替の御利用方法

部品等の御注文の送金方法として定額為替、現金書留の他、郵便振替も御利用出来ます。郵便局窓口にて郵便振替用紙を入手し、下記事項を御記入の上窓口にて代金をお払下さい。

- 口座番号欄 00860-1-121953
- 加入者名欄 フジミ模型株式会社
- 通信欄 御注文のシリーズ名シリーズNo., パーコードNo製品名称、部品名、数量
- 払込人住所氏名欄 御客様の住所、氏名、電話番号
- 金額欄 郵便番号、部品代、消費税送料を含む代金総額

☆お届けは郵便振替の場合、1週間~10日間位かかります。

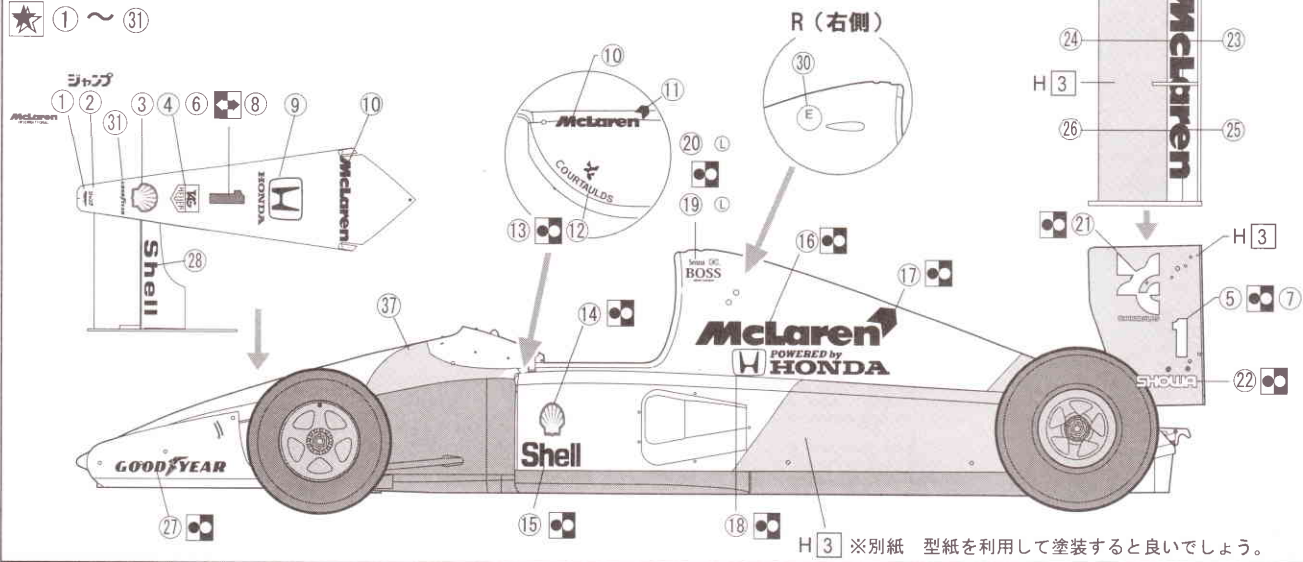
☆郵便振替を御利用の場合は部品請求カードの送付は必要有りません。

# MARKING & PAINTING

※余ったデカールは、ご自由にお使い下さい。  
 ⑳ は、ブレーキキャリパー用のシールラベルです。

ボディカラー Body Color: H 1 H 3

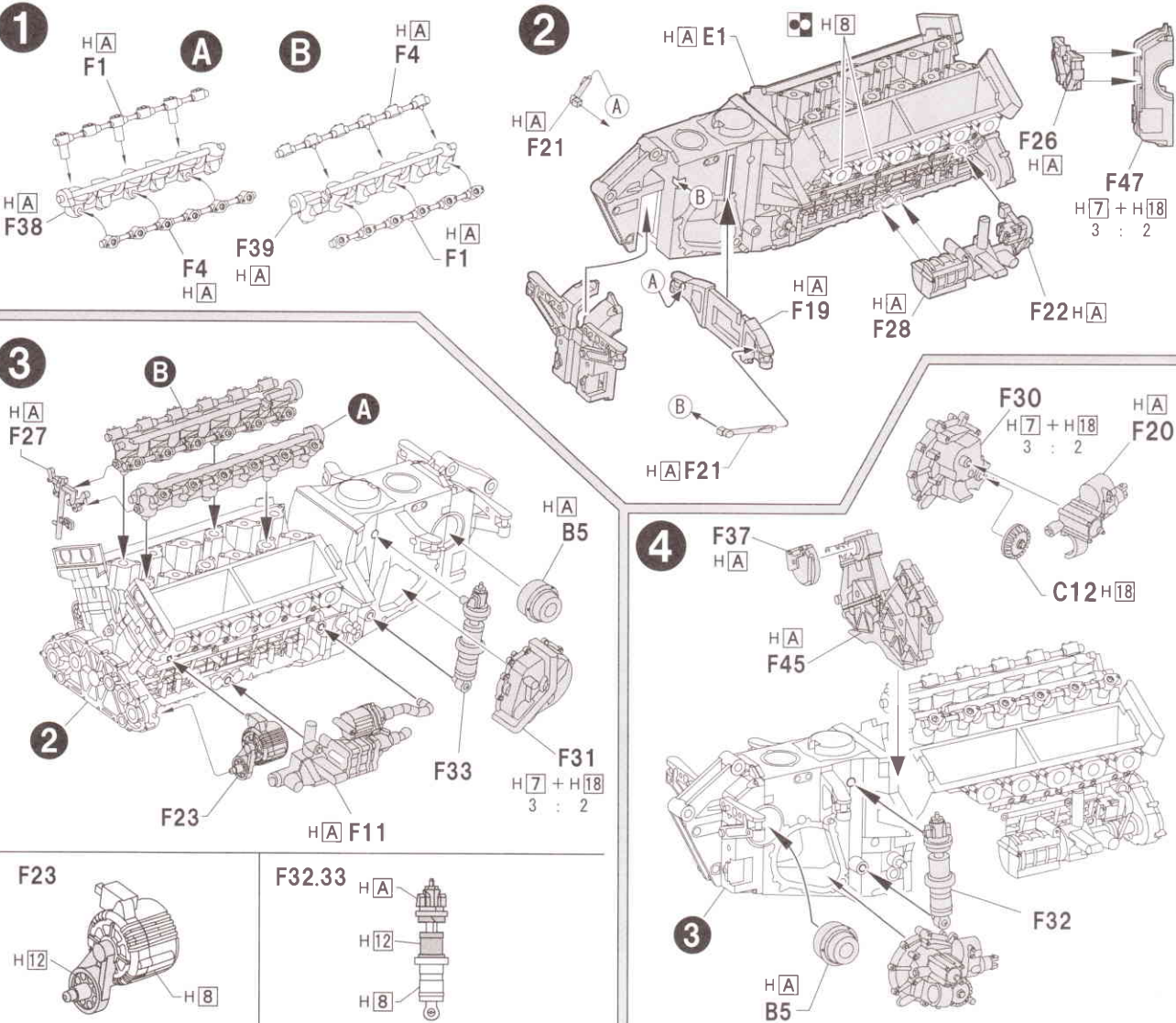
★ ① ~ ⑳

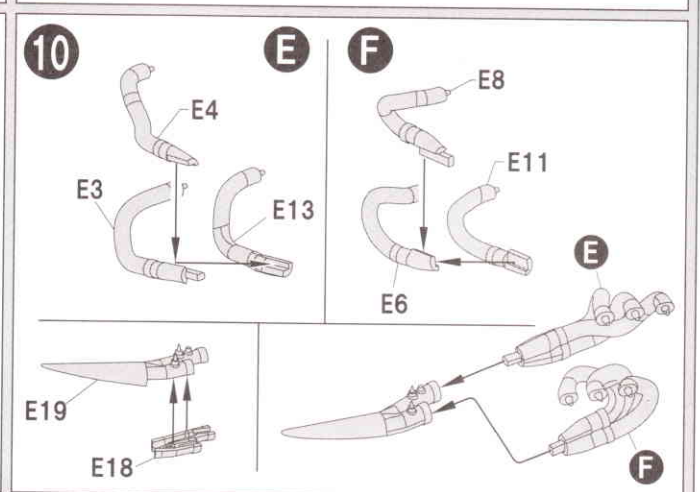
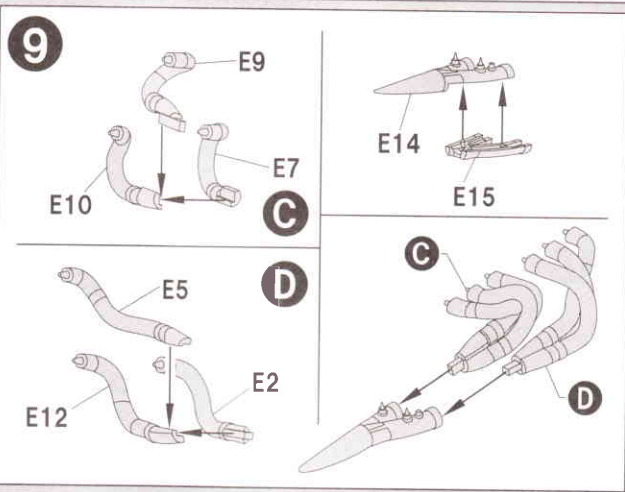
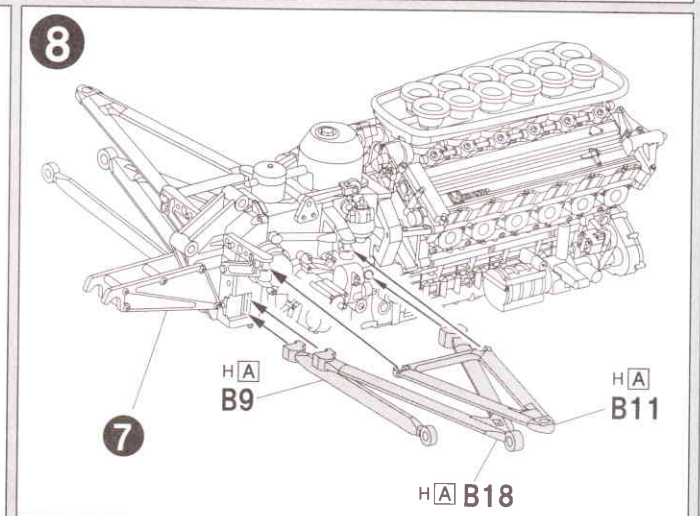
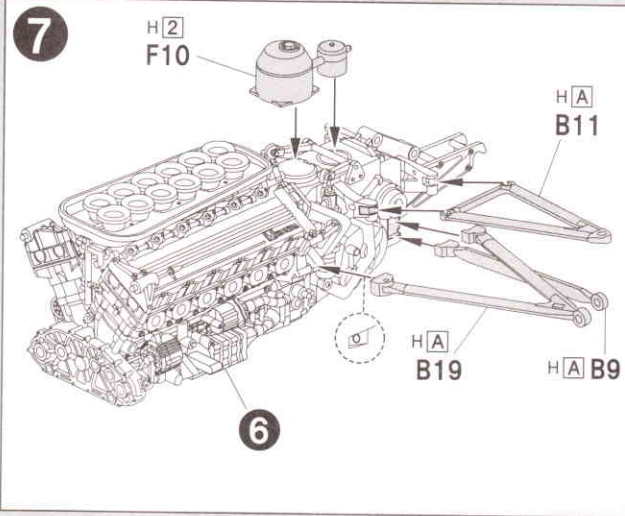
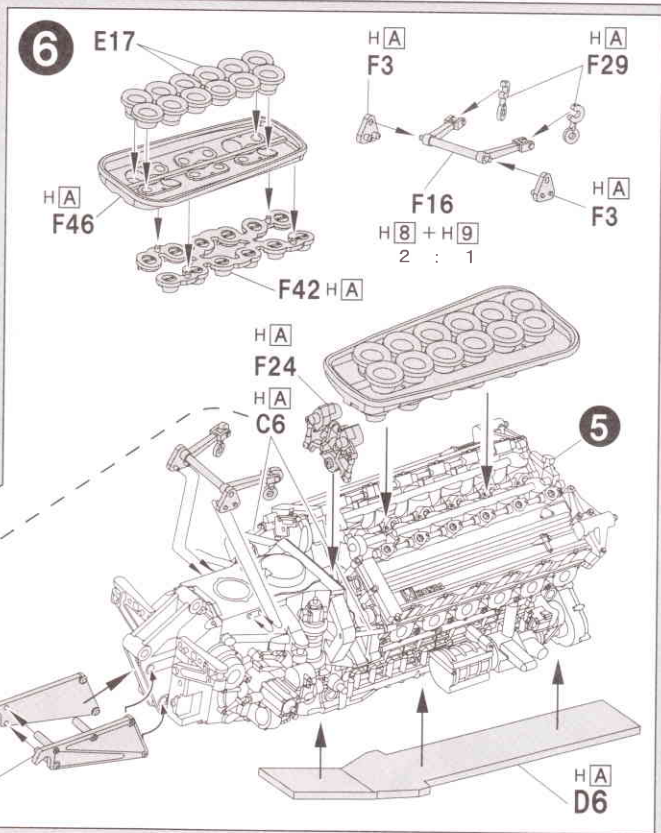
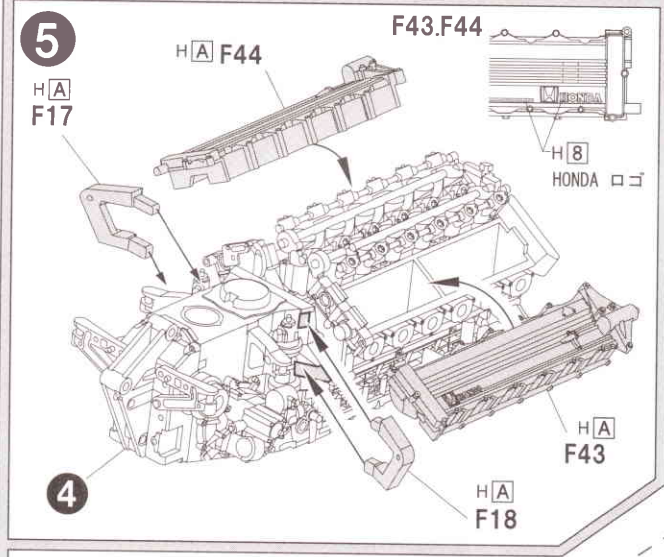


H 3 ※別紙 型紙を利用して塗装すると良いでしょう。

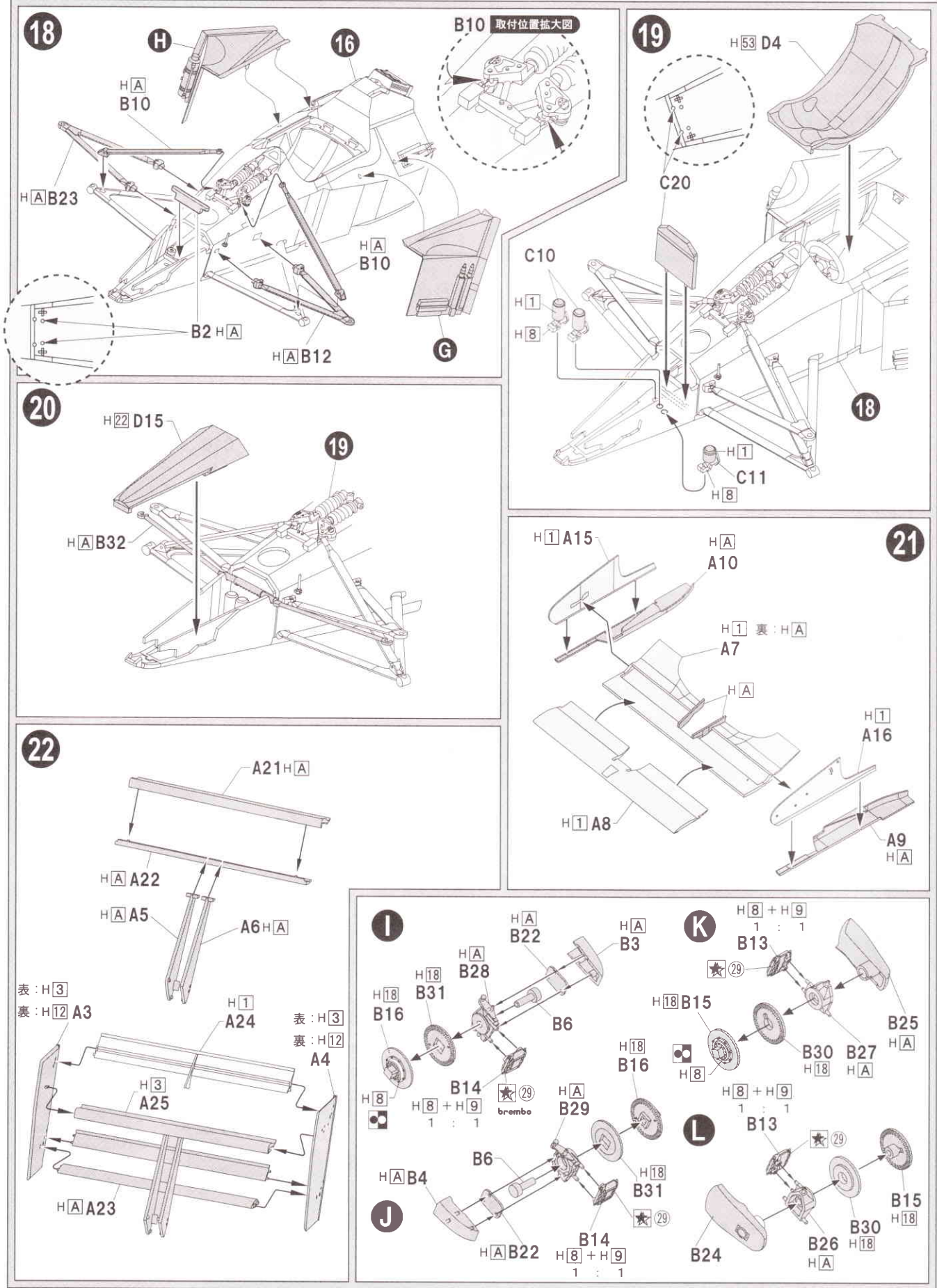
## 組み立て

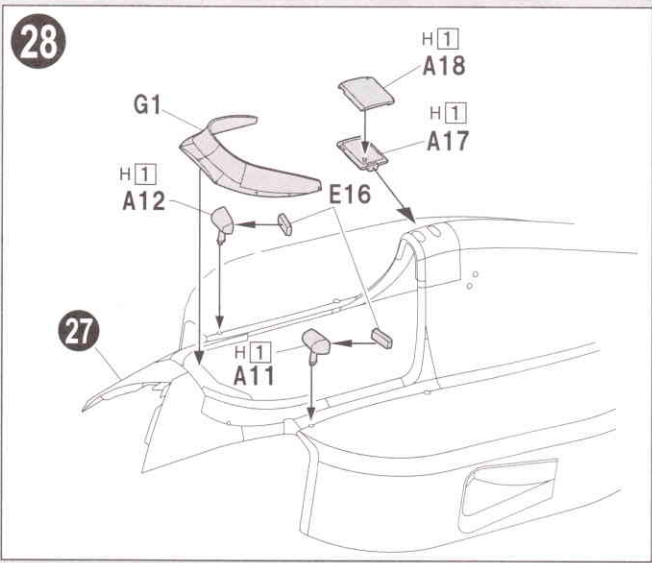
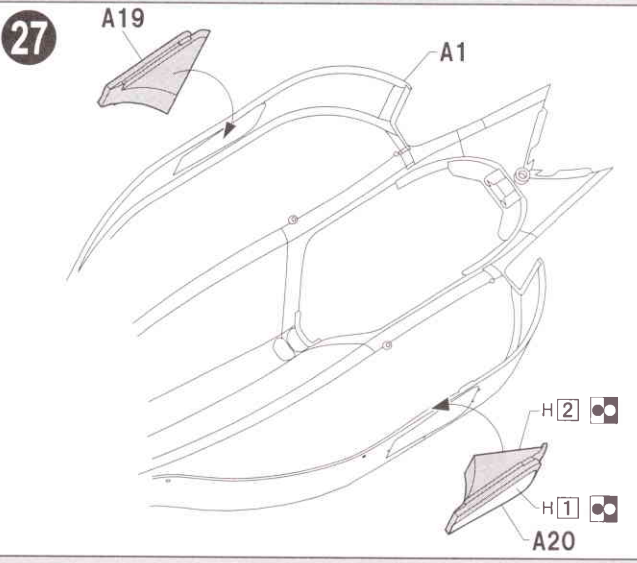
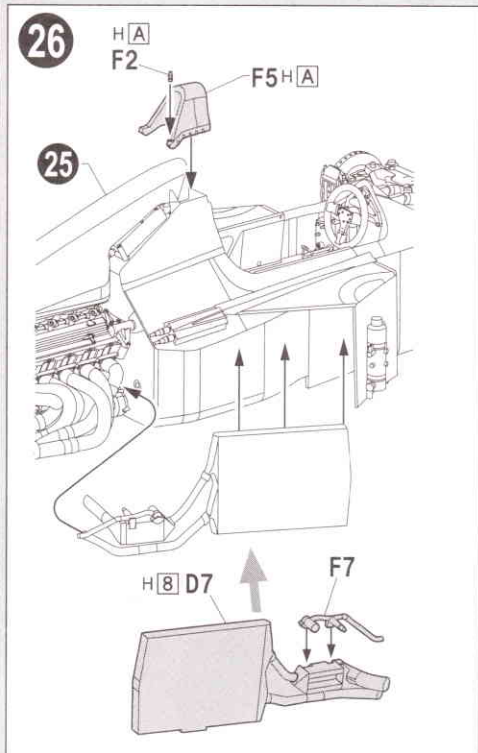
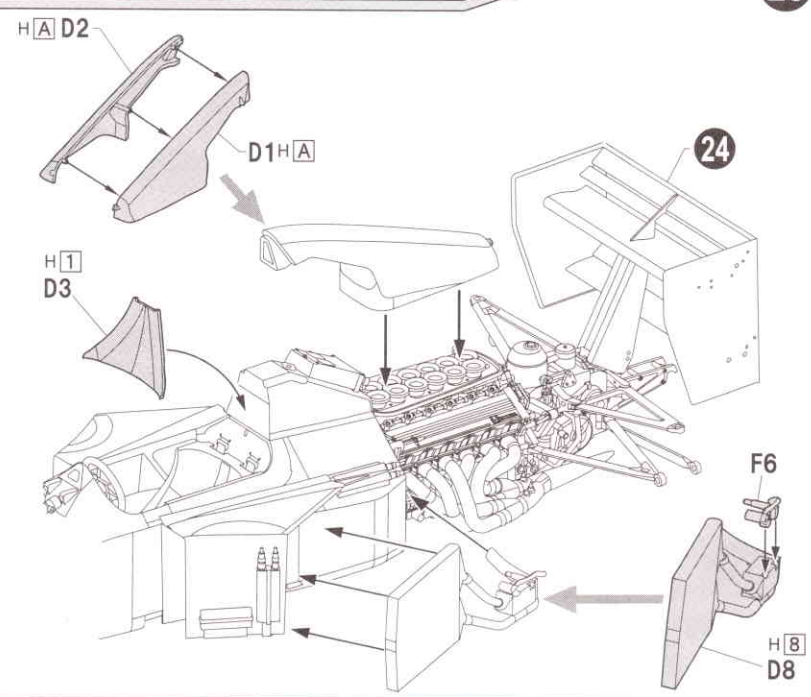
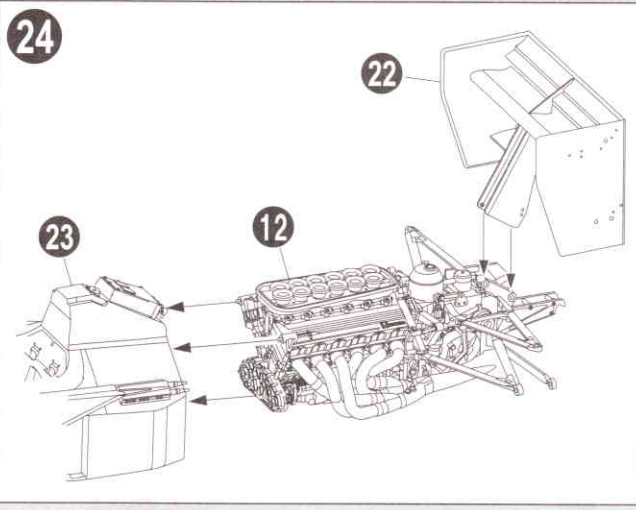
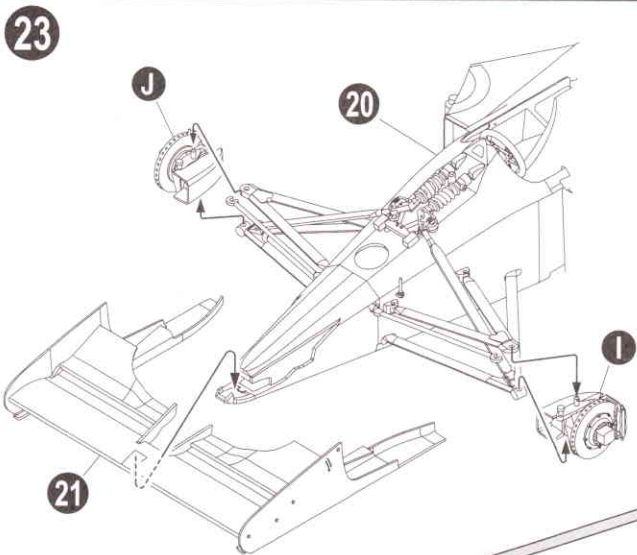
⚠ 組み立てには特に指示がある場合を除いて接着剤を使用して下さい。 USE GLUE TO ATTACH PARTS UNLESS OTHERWISE INDICATED.



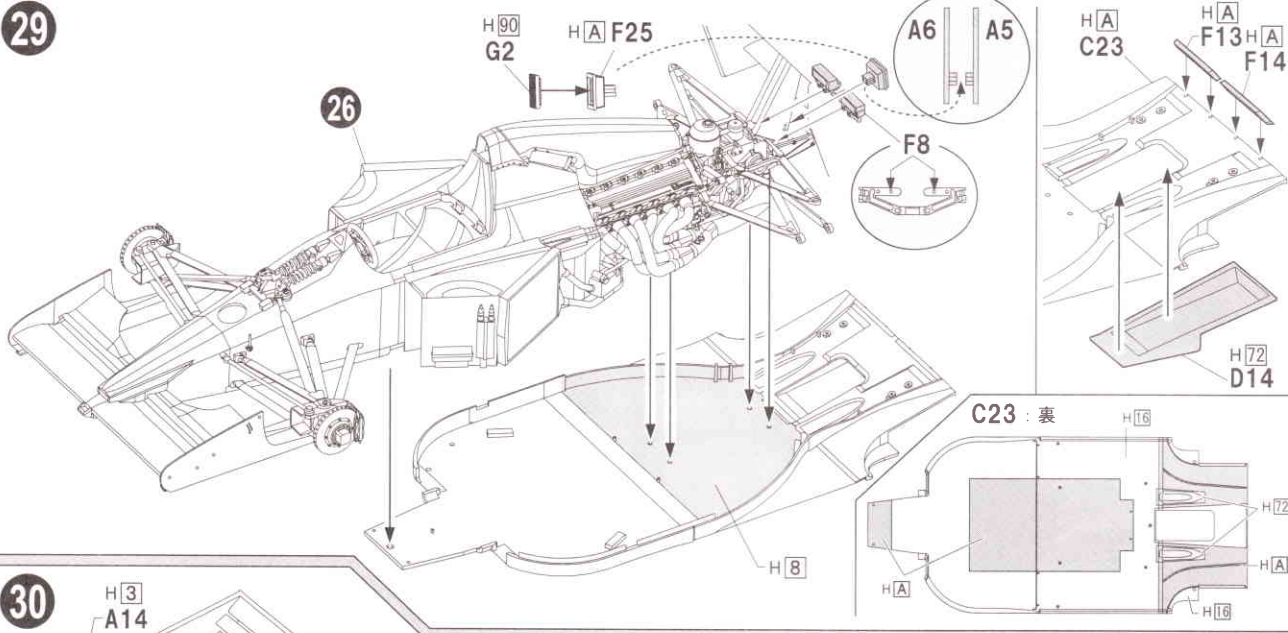




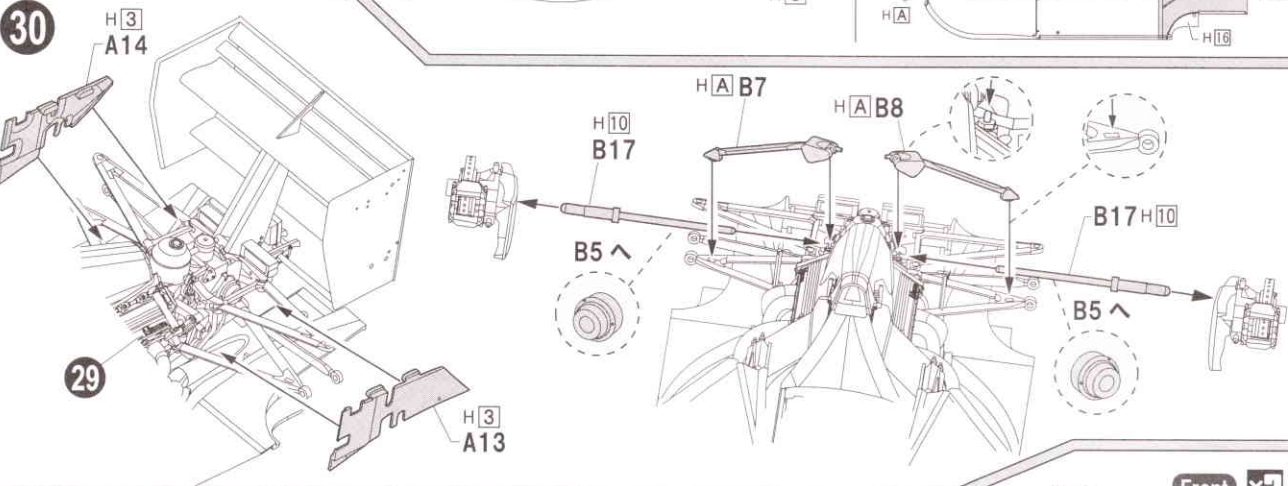




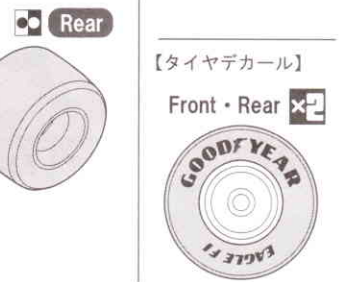
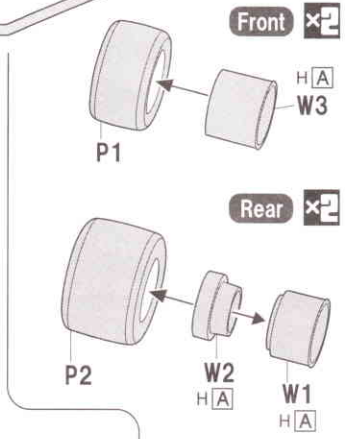
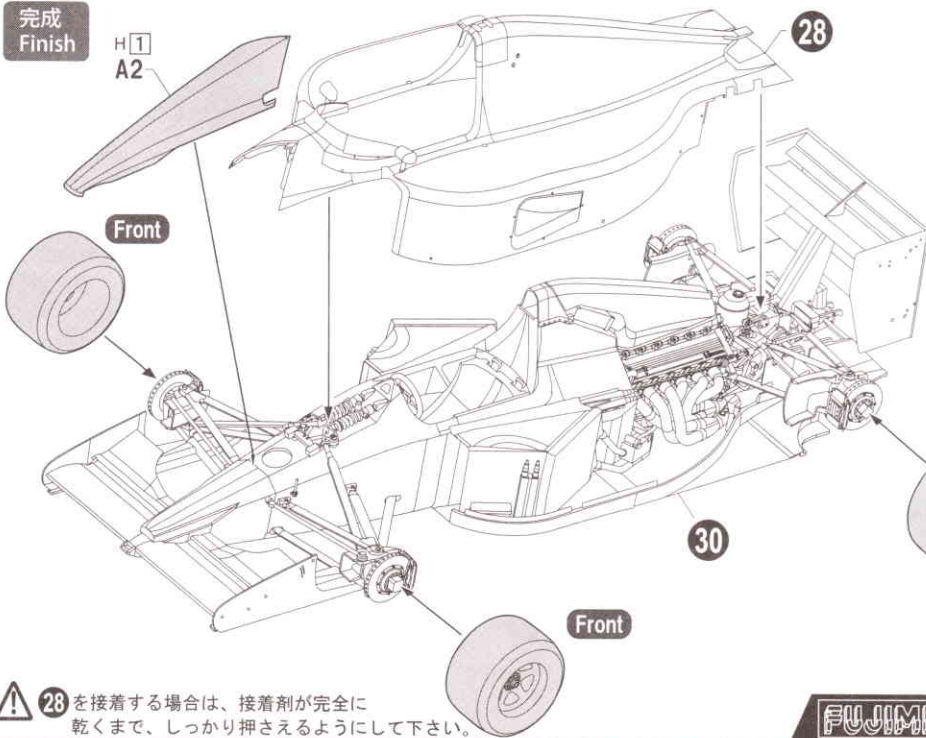
29



30



完成  
Finish



**!** 28 を接着する場合は、接着剤が完全に乾くまで、しっかり押さえるようにして下さい。

**FUJIMI** www.fujimimokei.com