

# Late season McLAREN HONDA MP4-31 2016

\*Manufactured under licence from McLaren Racing Limited. McLaren is a trademark of McLaren Racing Limited.\*

**PLASTIC KIT**  
**EBBRO**  
1/20 SCALE  
DRIVER FIGURE NOT INCLUDED



進化の激しい現代F1の世界では、仮にレギュレーション変更が一切行われなくとも毎シーズンごとに必ず完全新規設計のニューマシンが投入されます（見方を変えるならば、「優れたシャシーならば2~3年ほど使い続けてあたりまえ」であった'70年代が、いかに牧歌的な時代であったかがよくわかるというものです）。もっとも、2015年暮りF1グランプリに復帰を果たしたマクラーレン・ホンダの'15年型マシンMP4-30の後期型（ショートノーズバージョン）と、'16年型マシンであるMP4-31は、「F1マシンマニアをもってしてもその違いがほとんど分からない」というほど酷似していたことが逆の意味で話題になりました。もちろん実際には、ノーズ下面に複数の複雑な空力パーツが追加されたり、サイドポンツーンからエンジンカウルにかけての面のラインが異なっていたりするのはするのですが、それでも言ってしまうと「誤差」の範疇。これは近年において非常に希有な事象であったと見る事ができるでしょう。

もっとも、その「MP4-30後期型と見分けが付きにくいMP4-31」も、実戦を積み重ねてシーズンが終盤に近付いていくにつれ当然のようにモディファイが施されていきます。それこそ進化の激しい現代F1の世界では、厳密なことを言えば「20戦ほどのレースでまったく同一形態なマシンは存在しない」と言っても過言ではないのです。ことマクラーレン・ホンダMP4-31に関して言えば、シーズン終盤戦仕様では「アンダートレイ先端部分とモノコックとを繋ぐハンガーに整流板パーツが追加された」「リアウイング翼端板先端部分のスリットから支柱がなくなり、完全な櫛状と化した」「コクピットサイドのパネルでスリットを有するものが多用された（もっともこれに関しては、前年型MP4-30の段階でもレースによっては同様のパーツが使用されていた）」といったモディファイが施されました。モディファイの「量」としてはかなり微々たるモディファイですが、少なくともそうした進化が確実に存在していたわけです。

当モデルキットは先にリリースされたマクラーレン・ホンダMP4-31の「前期型」に相当する第5戦スペインGP仕様のバリエーションモデルですが、ホンダのホームレースたる第17戦日本GP仕様にも対応できるスポンサーデカールもセット。そしてタイヤのサイドウォールにペイントされたピレリのロゴは、スーパーソフトを示す赤色へ変更しました（前期型のモデルキットはソフトを示す黄色を採用）。こうした微々たる差違を噛みしめて味わうのも、F1マシンのプラスチックモデル製作ならではの楽しみ方と言えるはずで。

In the F1 world where big improvements of the cars are necessary, whole new design machines have to be revealed every season, even if the regulation does not change - (in the 70's period, there was a saying that "a good chassis must be used for 2-3 years", but it sounds very idyllic in modern times.). That is why everyone was surprised that MP4-31 2016 was very similar to MP4-30 2015 late season version (short nose type). Even people who were big fans of F1 could not find any difference between them and MP4-31 was in the news because of this break with tradition. Needless to say, complex aerodynamic parts were added under the nose and the line from the side pontoon to the engine cowling was changed from the previous one, but they were still very small differences. This was a very unusual case compared to recent years.

Despite the similarity, MP4-31 had been modified race by race as the season came to its end and there are no other 2016 F1 machines which have so many updates after a World Championship 20 races. The McLaren Honda MP4-31 late season version, used a straightening vane part which was attached to a hanger and connected the tip of the under tray with the monocoque, and the stay from the slit placed on the tip of a rear wing panel was removed which became completely pectinate. Additionally, slits were used a lot for the cockpit side panels (this modification was already applied to the previous MP4-30 version in some races). These modifications were not remarkable, but at least there were some small improvements on the MP4-31 late season version.

This model kit is an updated version of the 5th Round McLaren HONDA MP4-31 raced at the 2016 Spanish GP and features a new sponsor decal seen at the 17th Round 2016 Japan GP.

The PIRELLI™ logo on the sidewall of the tyres was changed to the red colour marking which indicates super soft type (the Spanish version used the yellow marking indicating soft.).

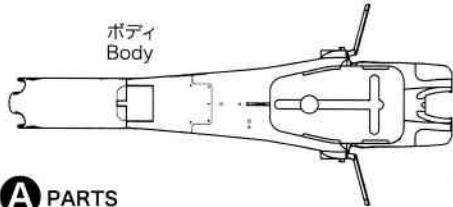
These subtle detail design changes will enhance your enjoyment assembling this plastic kit.

# PARTS

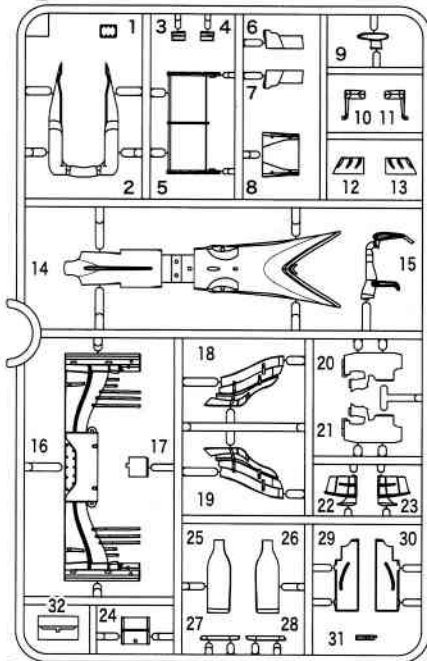
★製品改良のためキットは予告なく仕様を変更する場合があります。

★部品図中  は、このキットでは使用しません。 ★During part drawings  it is not used in this kit.

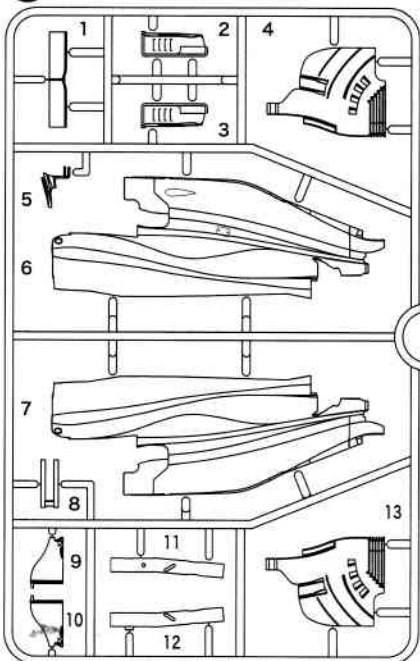
ボディ  
Body



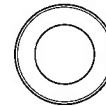
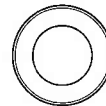
## A PARTS



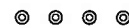
## B PARTS



フロントタイヤ  
Front tire

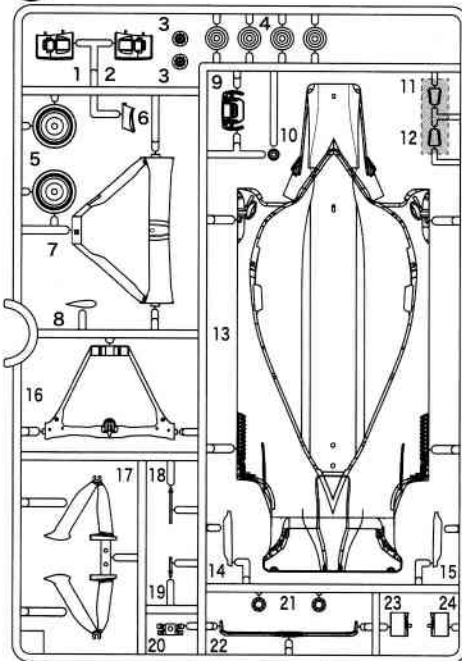


リアタイヤ  
Rear tire

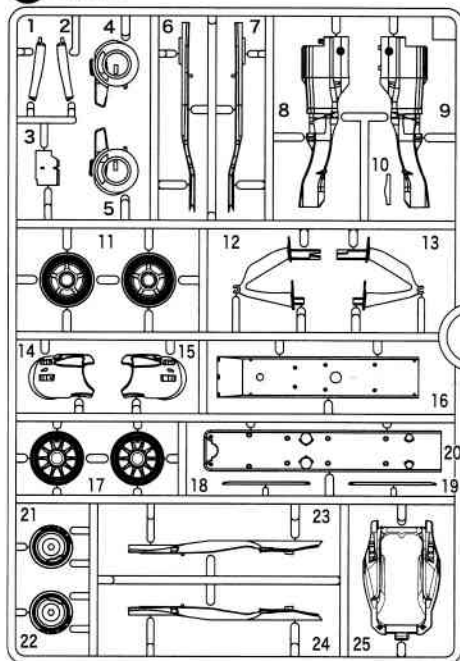


ポリキャップ  
Poly cap

## C PARTS



## D PARTS



デカール  
Decal

メタルインレット  
Mirror

《アフターサービスについて》 For Japanese use only!

部品を破損された方は、エムエムビープラモデルアフターサービス係までお申し付け下さい。有償にてお送り致します。

有限会社 エムエムビー 静岡県静岡市葵区千代田7丁目7-7

《プラモデルアフターサービス係》 TEL: 054-207-8082

FAX: 054-207-8605

<http://www.ebbro.co.jp/company.html>

1/20 Scale McLaren HONDA MP4-31

2017.3

日本・USGP 《2016 Late version》

ボディ	800円	ポリキャップ	300円
A パーツ	1,000円	タイヤ (F & R)	1,000円
B パーツ	1,000円	デカールセット	1,000円
C パーツ	1,000円		
D パーツ	1,000円		

作る前に必ずお読み下さい。  
Read before assembly.

●このキットは組み立てモデルです。作る前に必ず説明書を最後までお読み下さい。  
●接着剤や塗料は、必ずプラスチックモデル用をお使い下さい。(別売り)

●Read carefully and fully understand the instructions before commencing assembly. A supervising adult should also read the instruction if a child assembles the model.

★デカールの貼り方

- ①貼るデカールをハサミで切り抜きます。
- ②デカールをぬるま湯に10秒ほどひたしてからタオル等の布の上に置きます。
- ③台紙の端を手で持ち、貼る所にデカールをスライドさせてモデルに移して下さい。
- ④指に少し水を付けてデカールをぬらしながら、正しい位置にずらしします。
- ⑤やわらかな布でデカールの内側の気泡を押し出しながら、押しつけるようにして水分をとります。  
(組立図中○番号はデカール番号です。)

★部品を接着する前に十分に仮組みを行って下さい。

★Do carefully a temporary assembling.



注意 CAUTION

- 工具の使用には十分注意して下さい。特にナイフ、ニッパーなどの刃物によるケガや事故に注意して下さい。
- 接着剤や塗料は、使用する前にそれぞれの注意書きをよく読み、指示に従って正しく使用し、使用する時は換気に十分注意して下さい。
- 小さなお子様のいる所での工作はやめて下さい。小さな部品の飲み込みや、ビニール袋をかぶったりしての窒息などの危険が考えられます。

- When assembling this kit, tools including knives are used. Extra care should be taken to avoid personal injury.
- Read and follow the instructions supplied with paints and/or cement, if used (not included in kit). Use plastic cement and paints only.
- Keep out of reach of small children, children must not be allowed to put any parts in their mouths or pull vinyl bags over their heads.

★Decal application

- ①Cut off decal from sheet.
- ②Dip the decal in tepid water for about 10 sec. and place on a clean cloth.
- ③Hold the backing sheet edge and slide decal onto the model.
- ④Move decal into position by wetting decal with finger.
- ⑤Press decal down gently with a soft cloth until excess water and air bubbles are gone.

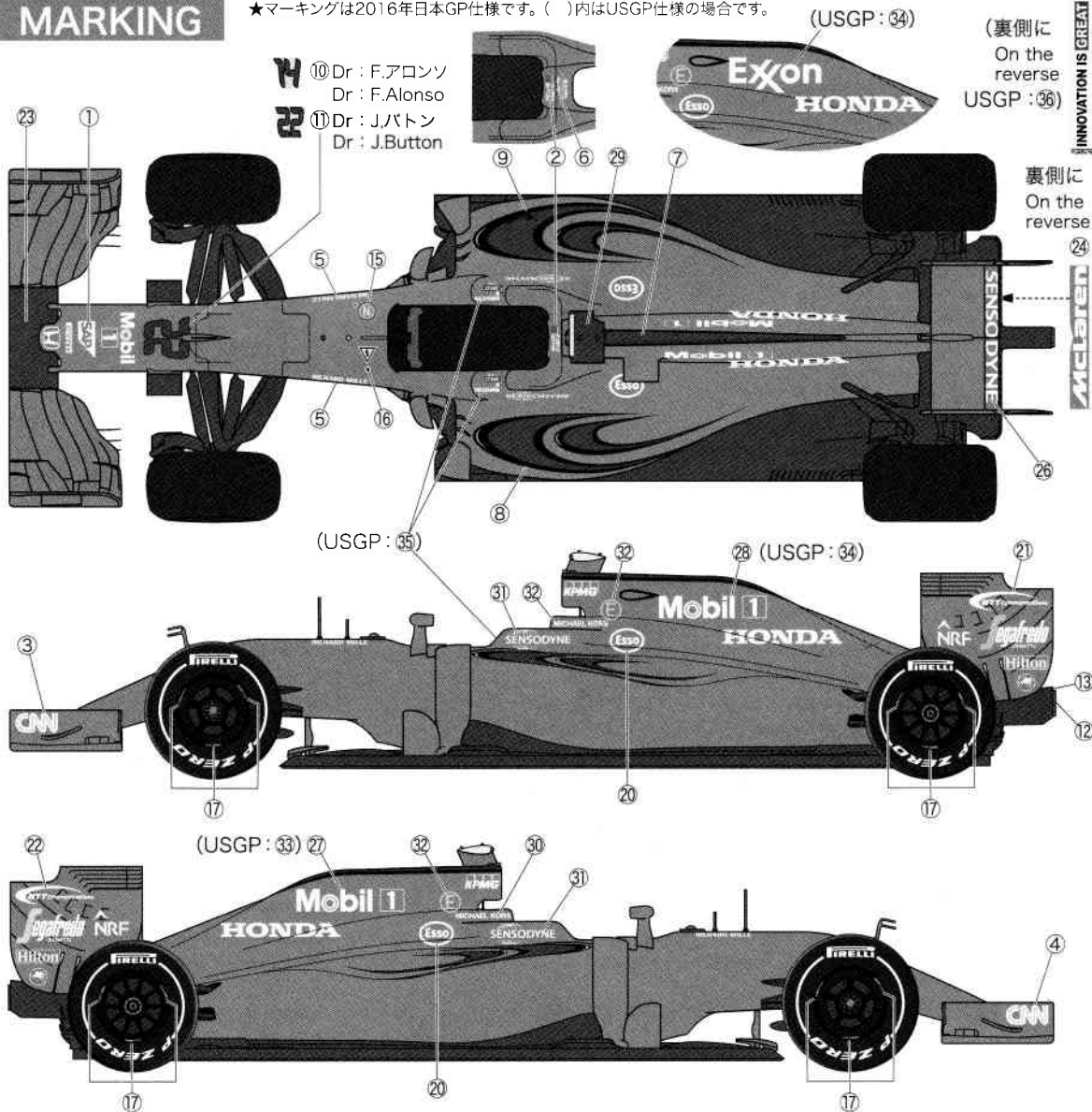
★必要な塗料 (ナンバーはタミヤカラー)

★This mark denotes numbers for Tamiya Paint colors.

- TS40 メタリックブラック / Metallic black
- X-1 ブラック / Black
- XF1 フラットブラック / Flat Black
- XF2 フラットホワイト / Flat White
- XF10 ガンメタル / Gun metal
- XF16 フラットアルミ / Flat aluminum
- X11 クロームシルバー / Chrome silver
- X18 セミグロスブラック / Semi gloss black
- X31 チタンゴールド / Gold
- XF-56 メタリックグレイ / Metallic grey
- XF64 レッドブラウン / Red brown
- XF85 ラバーブラック / Rubber black

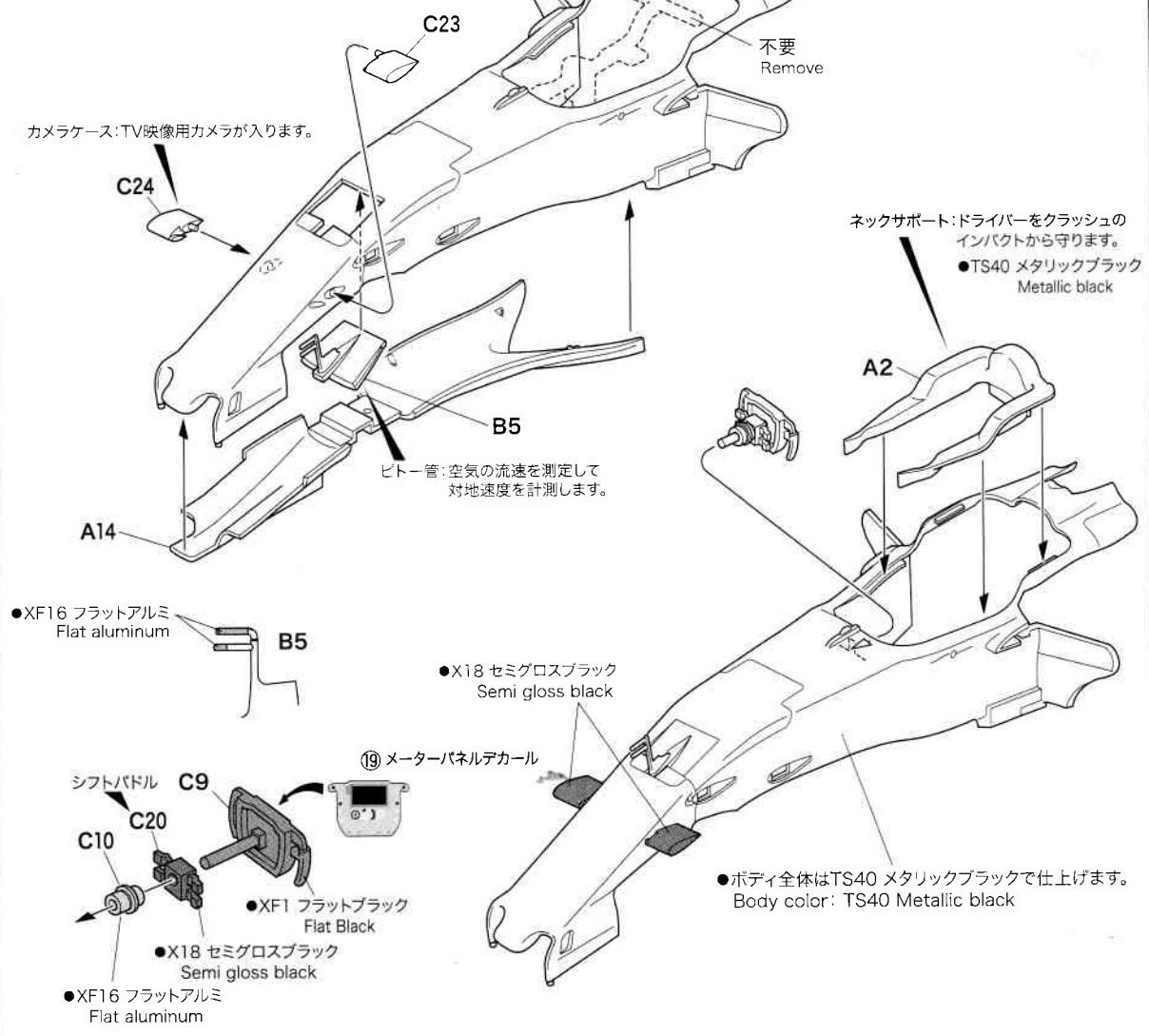
MARKING

★マーキングは2016年日本GP仕様です。( )内はUSGP仕様の場合です。



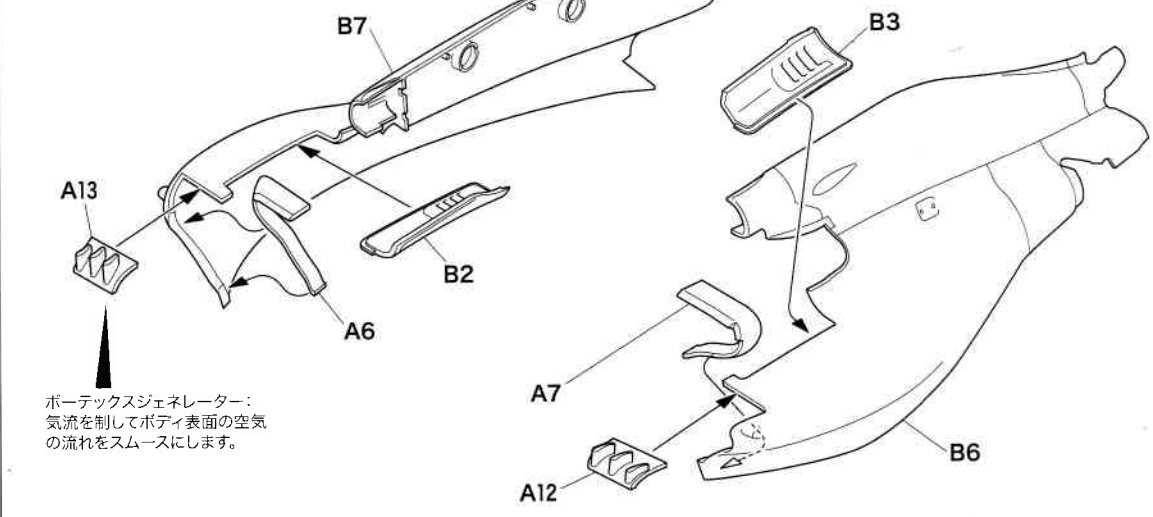
# 1 フロントモノコックの組み立て

## Front monocoque assembly



# 2 リヤモノコックの組み立て

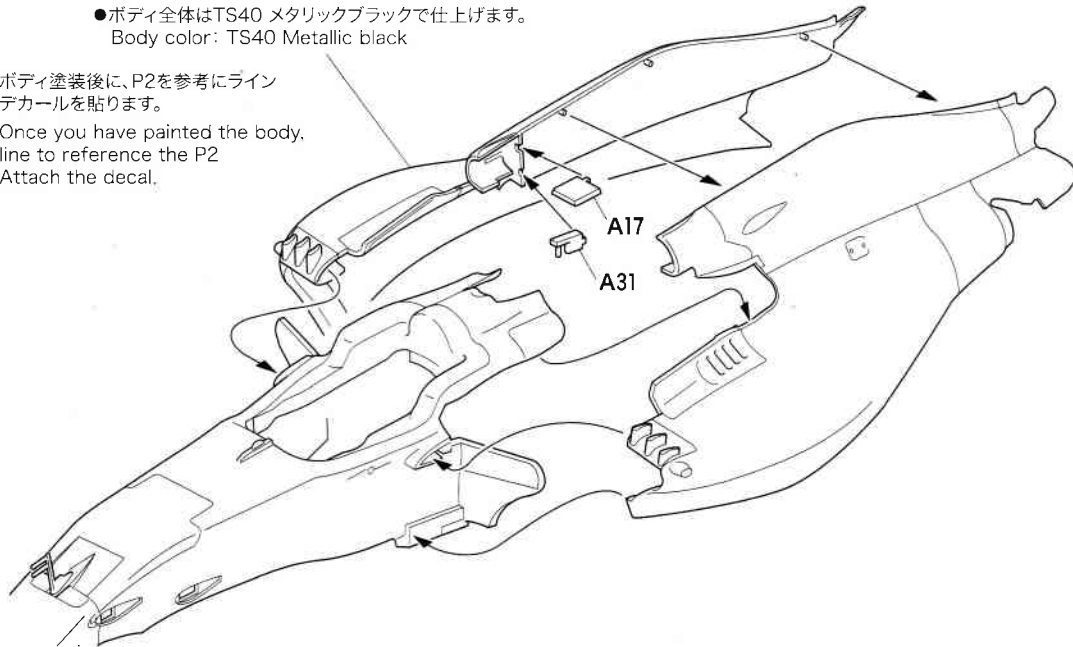
## Rear monocoque assembly



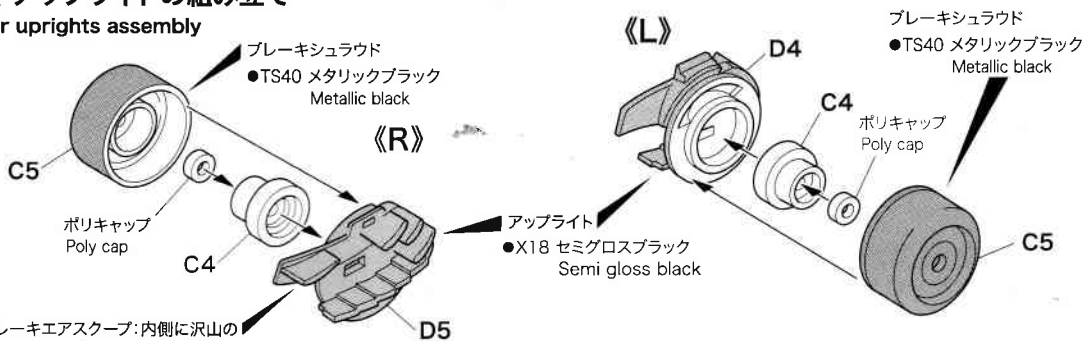
### 3 前後の取り付け Attaching front & rear

- ボディ全体はTS40 メタリックブラックで仕上げます。  
Body color: TS40 Metallic black

ボディ塗装後に、P2を参考にライン  
デカールを貼ります。  
Once you have painted the body,  
line to reference the P2  
Attach the decal.

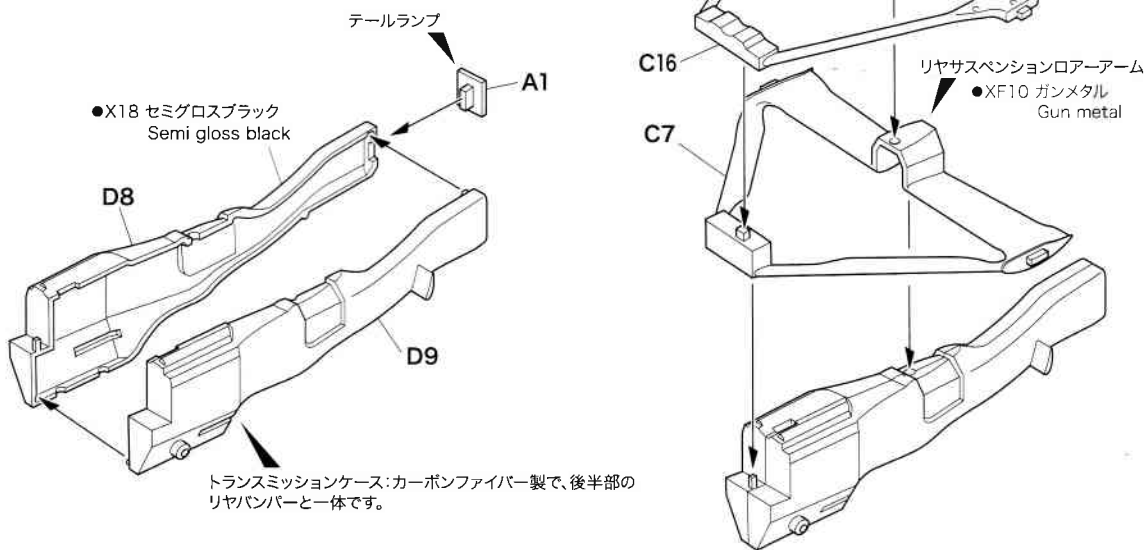


### 4 リアアップライトの組み立て Rear uprights assembly



リアブレーキエアスクープ:内側に沢山の  
フィンが有りよりダウンフォースを得てい  
ます。

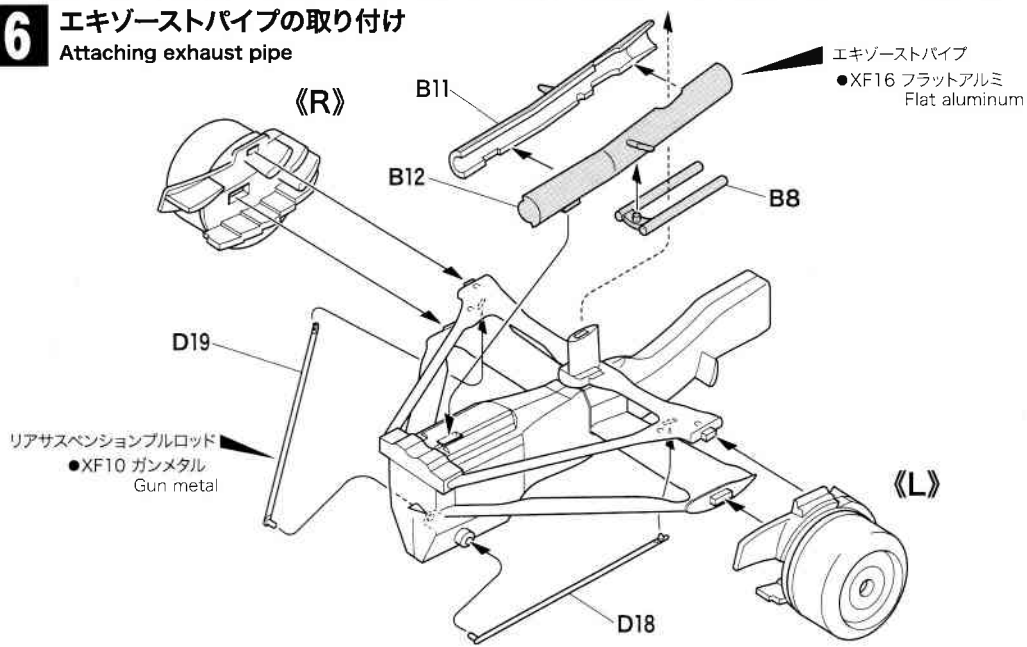
### 5 トランスミッションの組み立て Transmission assembly



トランスミッションケース:カーボンファイバー製で、後半部の  
リアバンパーと一体です。

## 6 エキゾーストパイプの取り付け

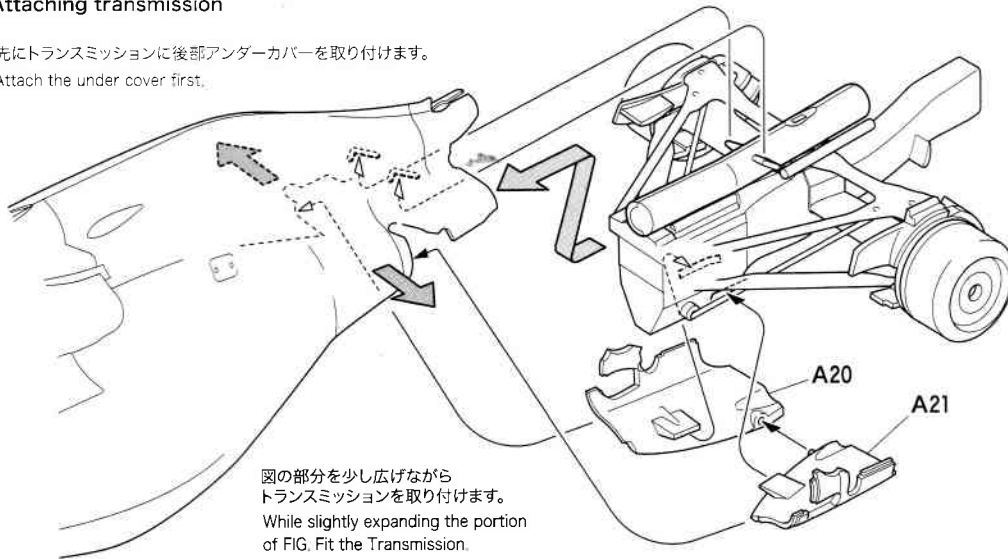
Attaching exhaust pipe



## 7 トランスミッションの取り付け

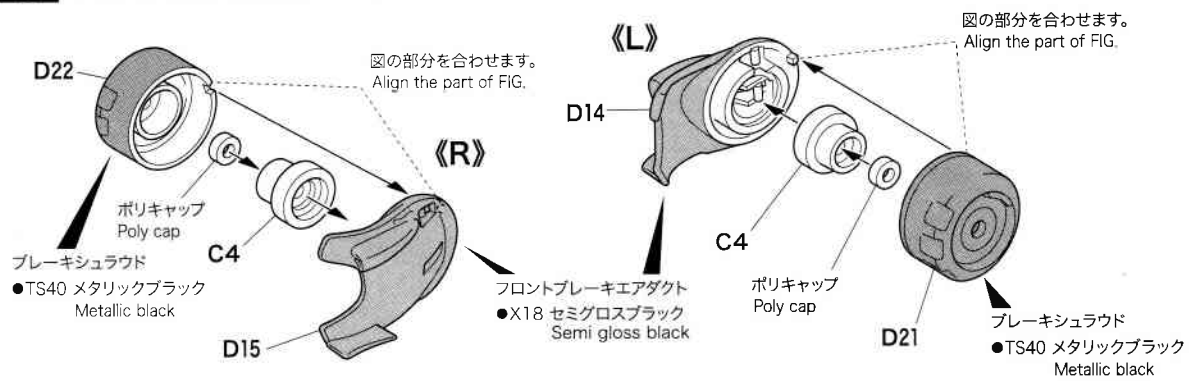
Attaching transmission

先にトランスミッションに後部アンダーカバーを取り付けます。  
Attach the under cover first.



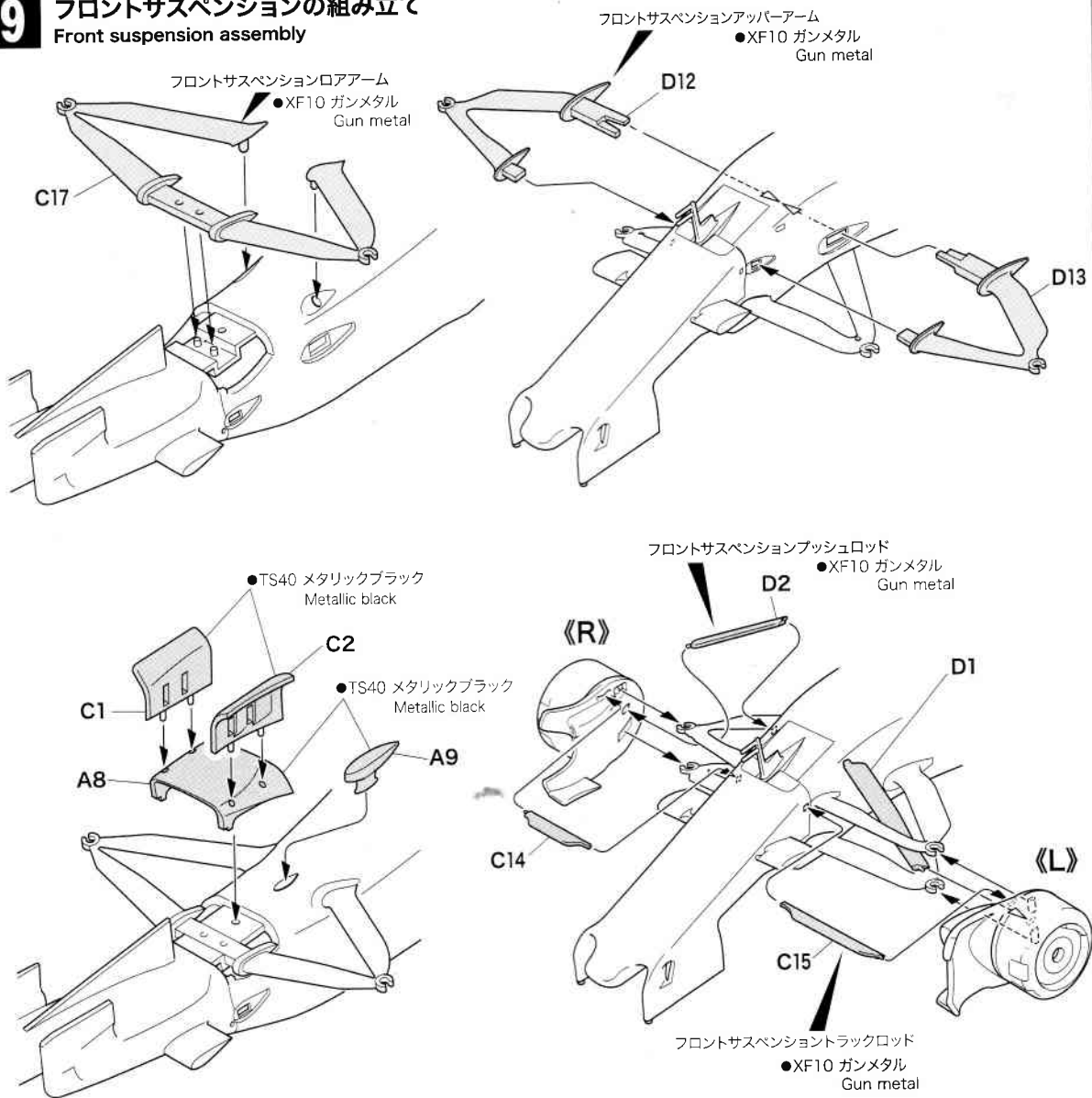
## 8 フロントアップライトの組み立て

Front uprights assembly



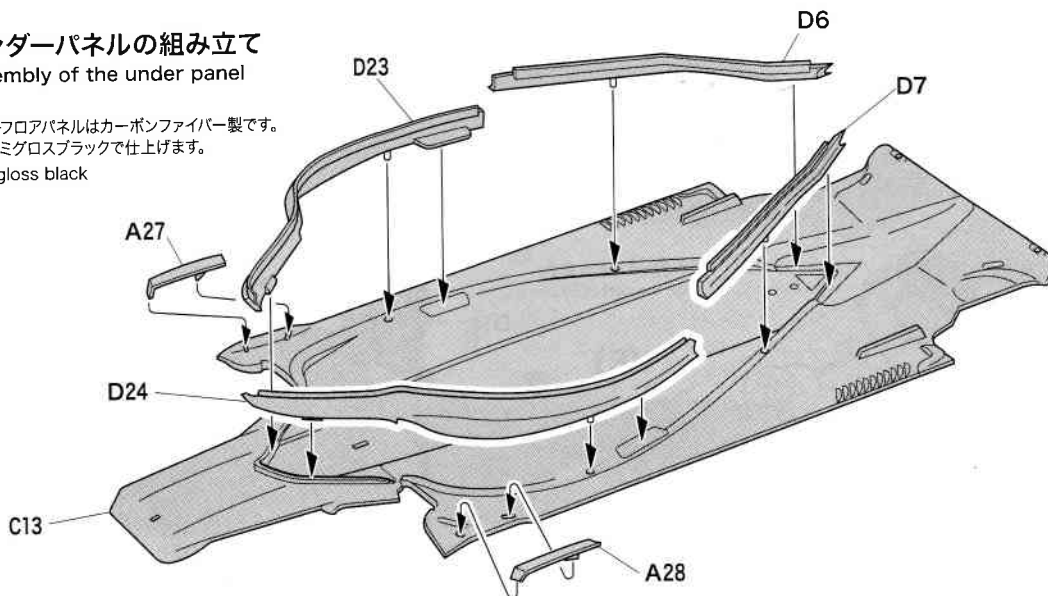


## 9 フロントサスペンションの組み立て Front suspension assembly



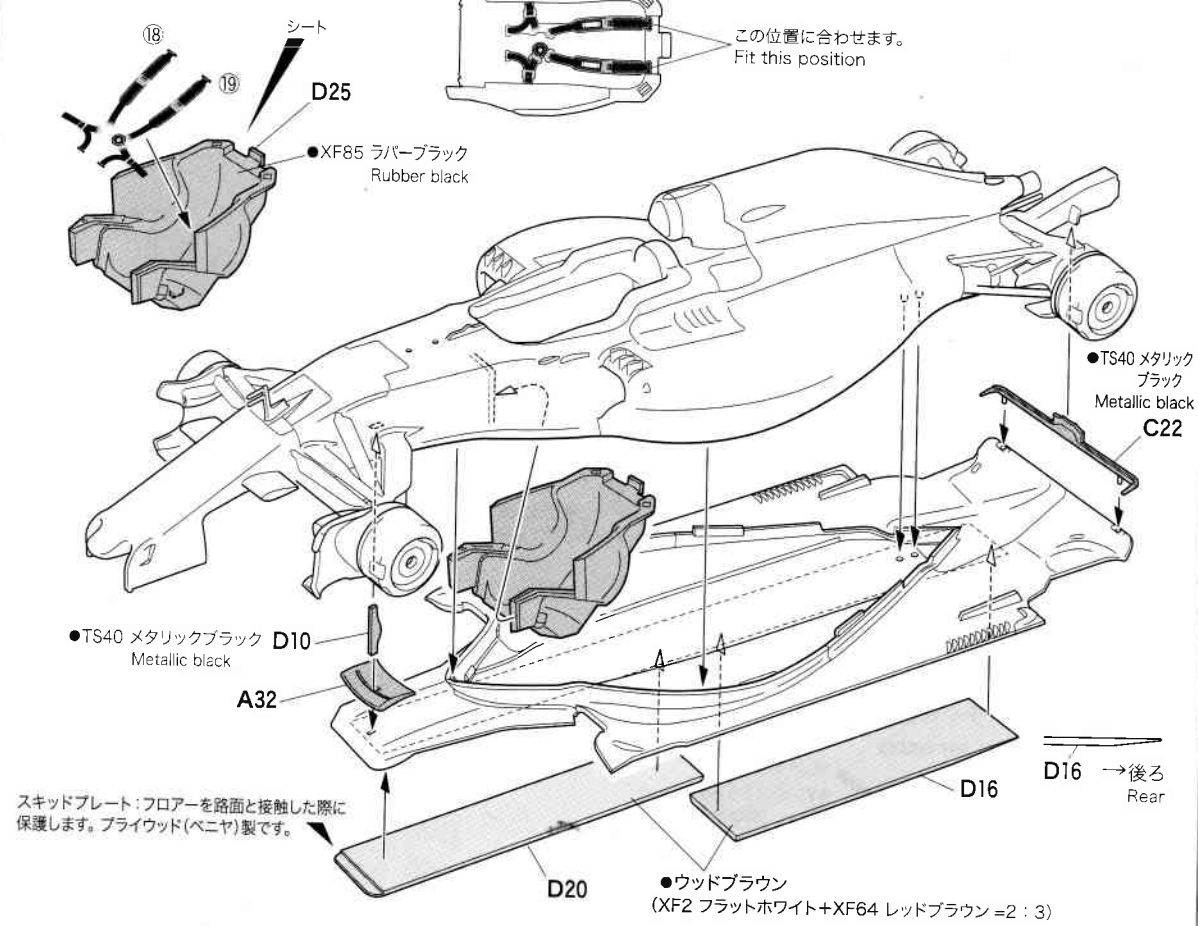
## 10 アンダーパネルの組み立て Assembly of the under panel

- アンダーフロアパネルはカーボンファイバー製です。  
X18 セミグロスブラックで仕上げます。  
Semi gloss black



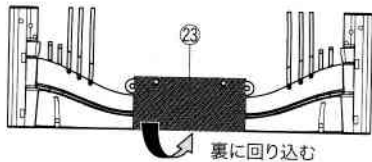
# 11 ボディの取り付け

Attaching body

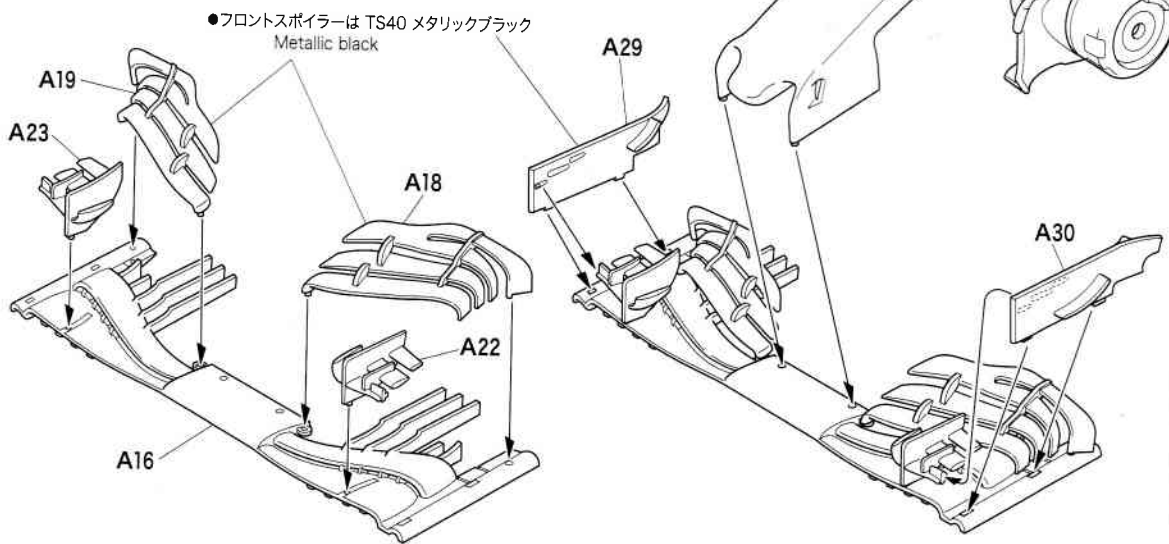


# 12 フロントスポイラーの組み立て

Assembly of the front spoiler



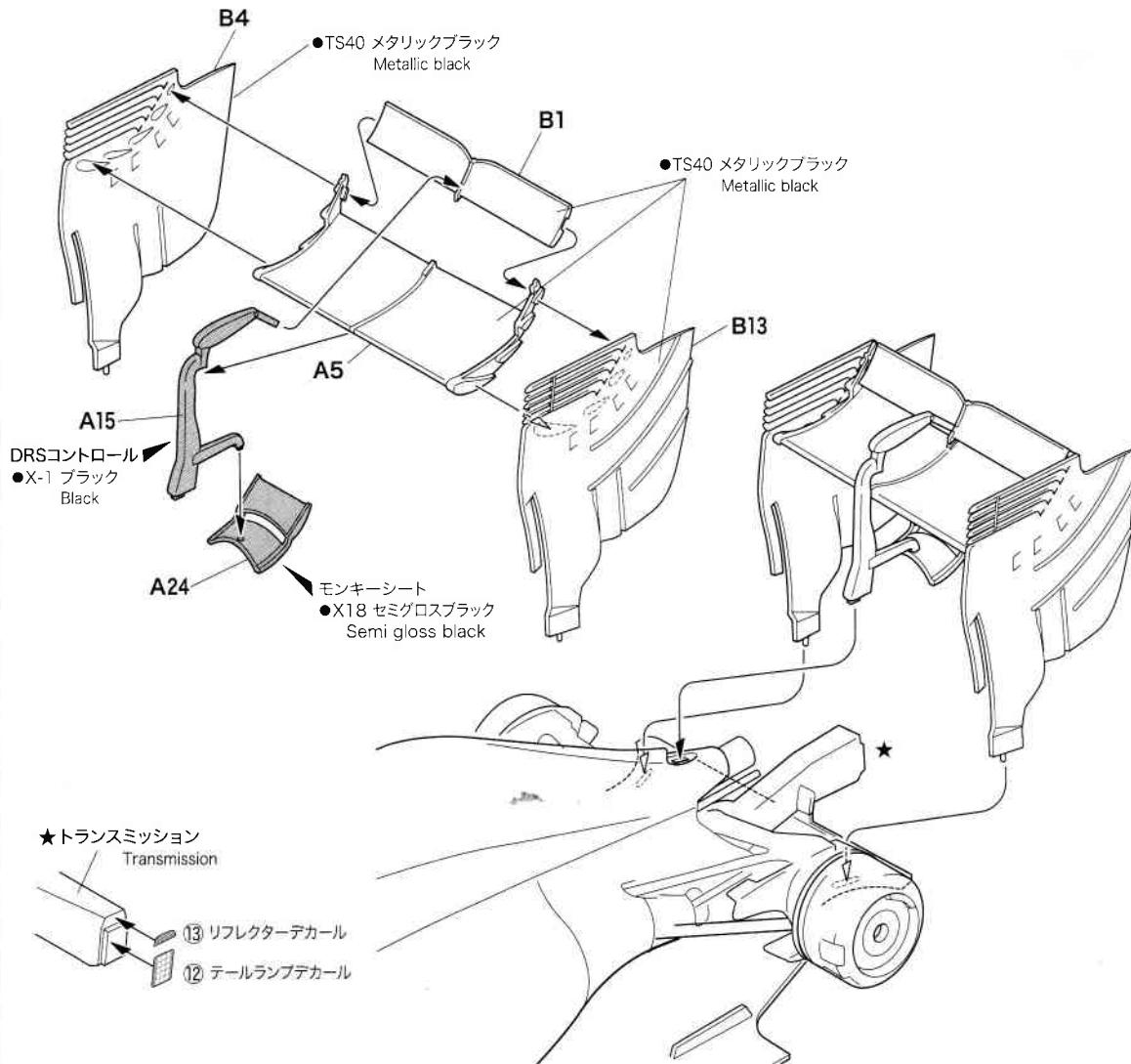
塗装したフロントスポイラーに、先にデカールを貼ります。





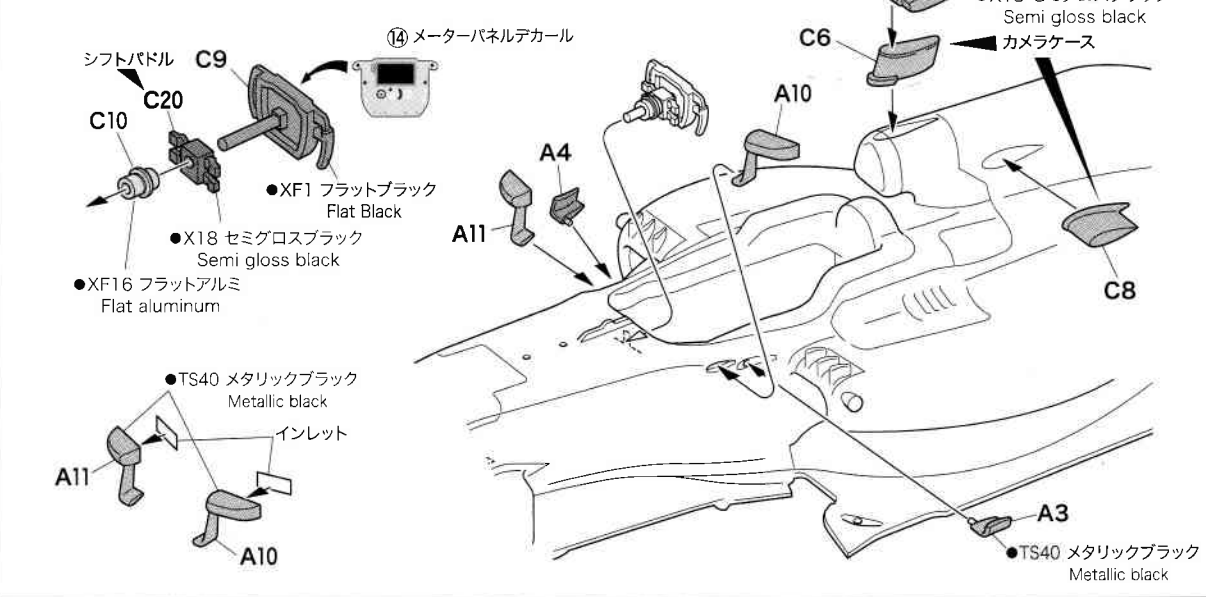
# 13 リヤスポイラーの組み立て

## Assembly of the rear spoiler



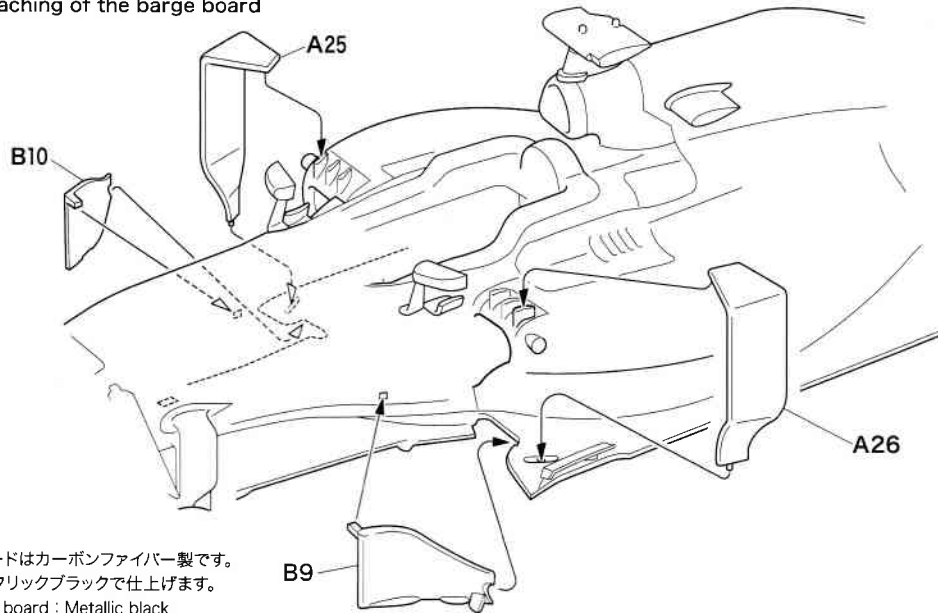
# 14 コックピットまわりの組み立て (1)

## Assembled around the cockpit



## 15 バージボードの取り付け

Attaching of the barge board



- 全てのボードはカーボンファイバー製です。  
TS40 メタリックブラックで仕上げます。  
All of the board : Metallic black

## 16 タイヤ、ホイールの取り付け

Attaching of the tire and wheel

《ホイール》  
Wheel

- ★各2個作ります。  
Make 2.

リアタイヤ Rear tire

★文字がある方を外側です。  
The letter is outside.

ホイールは日本のエンケイ製です。

D17 リアホイール

- X18 セミグロスブラック  
Semi gloss black

C3 ホイールナット

- X31 チタンゴールド  
Gold

フロントタイヤ  
Front tire

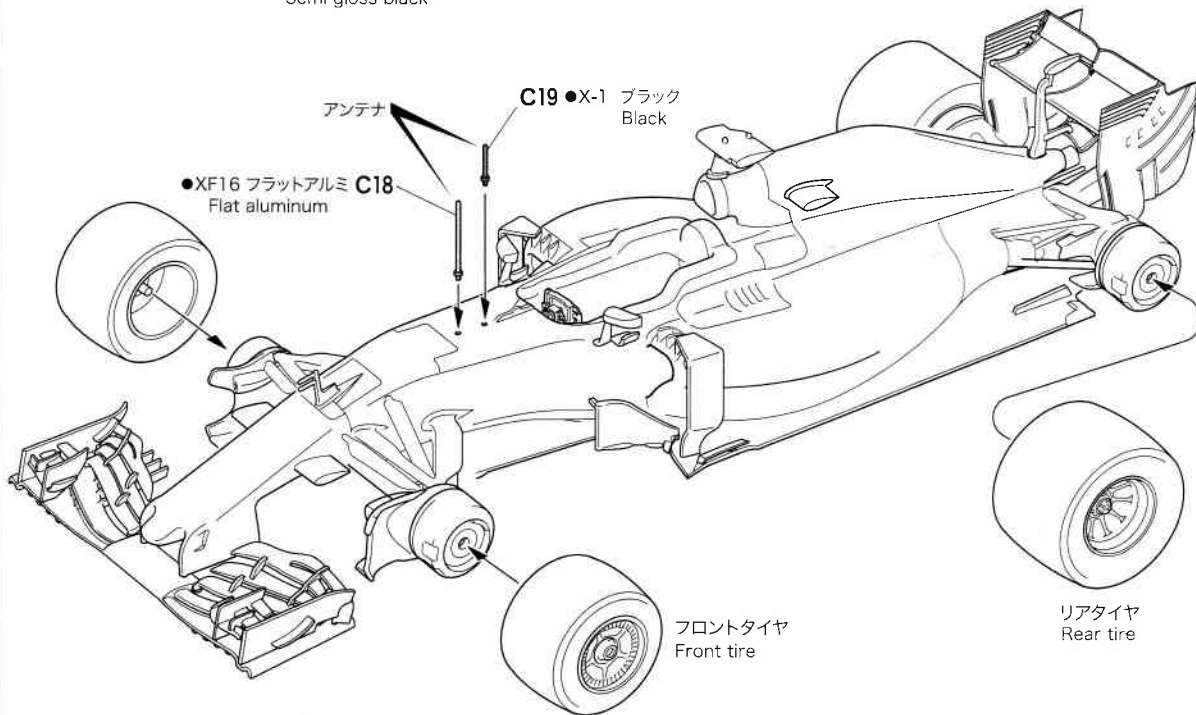
フロントホイール D11  
●X18 セミグロスブラック  
Semi gloss black

C21 ホイールナット  
●X31 チタンゴールド  
Gold

アンテナ

C19 ●X-1 ブラック  
Black

●XF16 フラットアルミ C18  
Flat aluminum



フロントタイヤ  
Front tire

リアタイヤ  
Rear tire